

HUMMEL SPORT 2021



SHARE THE GAME
SHARE THE GAME
SHARE THE GAME



SOMMAIRE

HISTOIRE DE LA MARQUE	04
SPONSORING	06
LEAD	12
AUTHENTIC	30
CORE	50
PROMO	70
BEESPOKE & SUBLIMATION	82
GARDIEN DE BUT ET ARBITRE	86
BASELAYER & PROTECTION	92
LOISIR	104
CHAUSETTES ET ACCESSOIRES	130
BAGGAGERIE	142
BALLONS DE HANDBALL	150
BALLONS DE FOOTBALL	158
BALLONS DE VOLLEY-BALL	168
CHAUSSURES	170
GUIDE DE MARQUE	176
TABLEAU DE TALLES	177



LEAD
12



AUTHENTIC
30

CORE
50



PROMO
70

HUMMEL HISTOIRE DE LA MARQUE



→ 1923

Albert Messner développe un des premiers crampons de foot au monde. Il fonde avec son frère Michael Ludwig Messmer la société Messmer & Co., connue sous le nom de hummel.

→ 1956

Le visionnaire Bernhard Weckenbrock reprend la société. Il crée une identité à la marque et présente les chevrons.



1969 ←

La première collection de vêtements de sport est lancée. Les sponsors sont trouvés et aident à booster les ventes. Une version du bumblebee plus arrondie que l'actuelle est créée.

1968 ←

Le premier partenariat est signé. Le contrat est conclu avec Duisburg, une équipe de la 2e Bundesliga allemande.



1970 hummel se diffuse dans le marché nord européen.

↓
1979

hummel signe pour la première fois un partenariat avec l'équipe nationale danoise, un contrat qui durera jusqu'en 2004.

→ 1988

hummel signe un partenariat avec le Real Madrid et la plus grande star du club, Emilio Butragueño. Ce partenariat améliore la visibilité de la marque hummel.





→ 1999 →

hummel obtient un nouveau propriétaire : Thornico. Christian Stadil s'inscrit dans l'histoire de la marque. Il lance une collection de modèles de sport originaux et revisités sur le marché de la mode et le label hummel devient une marque de vêtements de sport tendance.



→ 1992 →

C'est une victoire pour le moins surprenante. L'équipe nationale danoise remporte le titre du Championnat d'Europe après avoir affronté l'Allemagne en finale.



2016

↓

2013

hummel fête son 90e anniversaire en relançant une collection de modèles cultes.

2017

L'équipe féminine danoise remporte la médaille d'argent au championnat d'Europe féminin aux Pays-Bas, perdant face aux Pays-Bas en finale.



2019

En 2019, hummel confirme son statut de marque de handball originale en signant un partenariat avec le club de handball allemand THW Kiel, sans conteste l'un des plus grands clubs au monde.

hummel redevient le sponsor d'une équipe de la Bundesliga allemande après de longues années. Le SC Freiburg joue une première saison sensationnelle après son retour en première division et se qualifie pour la compétition internationale.

2020

En 2020, hummel revient en Premier League après 13 ans d'absence en signant avec l'un des clubs de football les plus traditionnels d'Angleterre : l'Everton FC.





1000+ SPONSORINGS

hummel est fière de parrainer une liste puissante, sans précédent et source d'inspiration d'équipes, de clubs et de joueurs de différents pays. Ensemble, ils forment #teamhummel et apportent chacun à leur manière leur personnalité, leurs valeurs sociales fortes et leur

engagement dans le jeu. Pour donner vie à certaines de nos collections clés, nous avons visité six des clubs que nous parrainons, et travaillons chez hummel sans relâche pour tisser des liens encore plus étroits avec tous nos partenaires dans les années à venir.





ASTRALIS

H U M M E L E N T E R S E - S P O R T

Il est temps de se lancer dans une nouvelle ère avec l'esport. Et pourquoi ne pas commencer avec les meilleurs ?

À l'été 2020, Hummel a annoncé un partenariat historique avec Astralis Group, qui possède et exploite les trois marques leaders mondiales: Origen dans League of Legends, Future FC à la FIFA et l'équipe Counter-Strike Astralis.

Toutes les équipes du portefeuille du Groupe Astralis sont parmi les meilleures au monde avec une base de fans massive et avec une communauté esport atteignant près de 500 millions de personnes cette année. hummel est très fière de faire partie de cette industrie passionnante et en croissance rapide.



SHARE
THE
GAME



S H A R E T H E G A M E
S H A R E T H E G A M E
S H A R E T H E G A M E





EVERTON F.C.
EVERTON F.C.
EVERTON F.C.
EVERTON F.C.
EVERTON F.C.
EVERTON F.C.
EVERTON F.C.

RETOUR EN PREMIER LEAGUE

HUMMEL S'ASSOCIE À EVERTON FC

Après 13 ans d'absence en Premier League, les emblématiques chevrons hummel sont enfin de retour sur la plus grande scène de football mondiale. Dès la saison 2020/21, hummel sera le partenaire technique de l'un des clubs les plus traditionnels de l'histoire du football anglais, l'Everton FC. L'accord verra « The People's Club » devenir le partenaire-club clé au niveau mondial de hummel.

sons dans la première division anglaise que tout autre club (117). Avec près de 400 millions de supporters dans le monde, le club bénéficie d'un suivi massif tant au niveau national qu'international, offrant à hummel une visibilité parfaite.

Everton était l'un des 12 membres fondateurs de la Ligue de football et a passé plus de sai-



MORE
THAN
ELEVEN



SHARE THE GAME
SHARE THE GAME
SHARE THE GAME





T H W K I E L
T H W K I E L
T H W K I E L
T H W K I E L
T H W K I E L
T H W K I E L

CHAMPIONS D'ALLEMAGNE 2020

THW KIEL A REMPORTÉ LE CHAMPIONNAT D'ALLEMAGNE EN 2020

hummel est fière de sponsoriser l'un des plus grands et des plus puissants clubs de handball au monde, le THW Kiel. En 2019, les deux parties ont conclu un accord à long terme de six ans et dès la première saison du partenariat, le THW Kiel a remporté le championnat allemand en arborant les emblématiques chevrons hummel. Pour hummel, ce partenariat est une déclaration majeure dans le monde du handball qui renforce la position de hummel

en tant que leader du marché. Ensemble, hummel et le THW Kiel sont prêts à défier les normes du handball international. Le moment est venu de mettre le handball en première place.



SHARE
THE
GAME



SHARE THE GAME
SHARE THE GAME
SHARE THE GAME





SHARE THE GAME
 SHARE THE GAME
 SHARE THE GAME
 SHARE THE GAME
 SHARE THE GAME
 SHARE THE GAME
 SHARE THE GAME

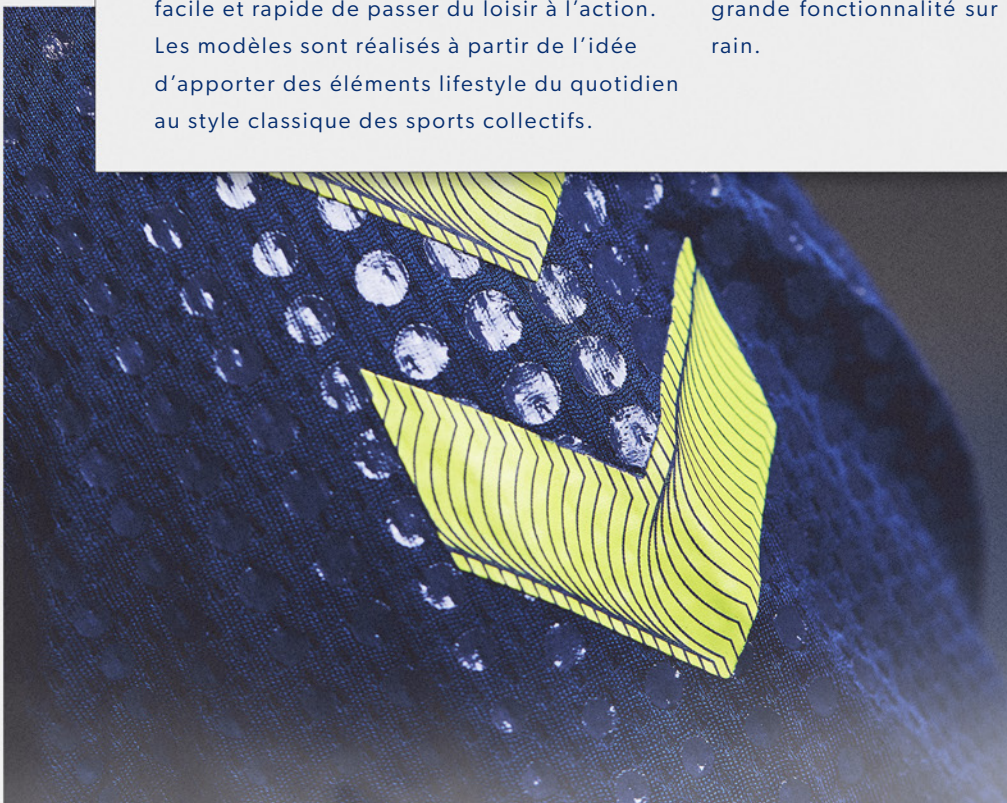
LEAD LEAD LEAD LEAD LEAD

C O L L E C T I O N 2 0 2 1 - 2 0 2 4

- MATIÈRES LÉGÈRES AVEC CONFORT EFFET SECONDE PEAU
- FONCTIONNALITÉS AUX PERFORMANCES ÉLEVÉES
- MODÈLES RÉSISTANTS À TOUTES LES INTEMPÉRIES
- FONCTIONNALITÉ ACCRUE

Lead est une ligne conçue pour les athlètes de sports d'équipe de haut niveau qui apprécient la combinaison entre la performance et un design moderne. Les modèles LEAD sont inspirés d'une vision « Everyday Active » où il est facile et rapide de passer du loisir à l'action. Les modèles sont réalisés à partir de l'idée d'apporter des éléments lifestyle du quotidien au style classique des sports collectifs.

LEAD apporte de nombreuses fonctionnalités de haute technologie pour les athlètes de haut niveau. Des caractéristiques telles que la gestion de l'humidité, des tissus légers et une coupe haute performance garantissent une grande fonctionnalité sur et en dehors du terrain.



T-SHIRT & SHORTS FONCTIONNALITÉS



Encolure coupée-cousue



Chevrons bicolores

Empiècement latéral avec structure en mesh

Gestion de l'humidité BEECOOL

Empiècement incurvé dans le dos ingénieux pour une réduction des coutures



Alliance de matières avec structure en mesh et coutures plates



T-SHIRT 207-397-7642

SHORTS 207-398-7642

HALF-ZIP & PANTS FONCTIONNALITÉS



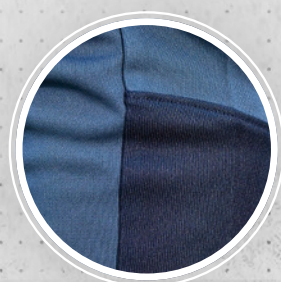
Empiècement dans le dos en contraste coupé-cousu

Alliance de matières avec structure en mesh et coutures plates

Gestion de l'humidité BEECOOL



Chevrons bicolores



Alliance de matières avec structure en mesh et coutures plates

Empiècement incurvé dans le dos ingénieux pour une réduction des coutures



HALF-ZIP 207-424-7642

PANTS 207-413-2001

SHARE THE GAME

SHARE THE GAME

SHARE THE GAME

SHARE THE GAME

SHARE THE GAME

SHARE THE GAME

LEAD OVERVIEW

HMLLEAD PRO
SEAMLESS TRAINING JERSEY
207419



HMLLEAD PRO
TRAINING SHORTS
207420



HMLLEAD PRO
HALF ZIP
207421



HMLLEAD
PRO FOOTBALL PANTS
207422



HMLLEAD PRO
TRAINING JACKET/WINDBREAKER
207423



HMLLEAD S/S
POLY JERSEY
207394/207393



HMLLEAD S/S
POLY JERSEY WOMEN
207397



HMLLEAD
FUNCTIONAL POLO
211375 / 207417



HMLLEAD
POLY SHORTS
207396 / 207395



HMLLEAD WOMENS
POLY SHORTS
207398



HMLLEAD
HALF ZIP
207404/207403



HMLLEAD
WOMAN HALF ZIP
207424



**HMLLEAD
POLY ZIP JACKET**
207400 / 207399



**HML LEAD WOMEN
POLY ZIP JACKET**
211854



**HMLLEAD
POLY PANTS**
210280 / 210279



**HMLLEAD
WOMEN POLY PANTS**
211856



**HMLLEAD
FOOTBALL PANTS**
207414 / 207413



**HMLLEAD
TRAINER SHORTS**
211376 / 207418



**HMLLEAD
ZIP POLY HOODIE**
207412 / 207411



**HMLLEAD
POLY HOODIE**
207410 / 207409



**HMLLEAD
WOMEN POLY HOODIE**
211857



**HMLLEAD
TRAINING JACKET**
207416 / 207415



**HMLLEAD
ALL WEATHER JACKET**
207406 / 207405



**HMLLEAD
BENCH JACKET**
207408 / 207407



HMLLEAD PRO SEAMLESS TRAINING JERSEY

- 79% polyester, 21% nylon
- Tissu ultra-stretch
- Chevrons et logo imprimés avec encre à base d'eau
- Coupe près du corps

207419 : XS S M L XL 2XL

EUR 44,95



HMLLEAD PRO TRAINING SHORTS

- 88% polyester, 12% élastanne
- Tissu PES "Woven" stretched
- Chevrons et logo imprimés avec encre à base d'eau
- Points imprimés avec encre à base d'eau
- Ceinture élastique renforcé + cordon de serrage
- Coupe Classique

207420 : S M L XL 2XL

EUR 44,95



HMLLEAD PRO TRAINING JACKET/WINDBREAKER

- Tissu PES Micro RIB STOP
- Doublure Veste 100% PES Mesh
- Doublure Manches 100% PES Taffetas
- Chevrons et logo imprimés avec encre à base d'eau
- Points imprimés avec encre à base d'eau
- Empiècements aux épaules et sur les côtés
- Fermeture principale zippée
- Finitions bouts de manches avec galons élastique
- Coupe Classique
- Protection contre le vent
- Sans fluor
- Tissu avec Traitement Déperlant "WP3000"
- Tissu déperlant : Traitement du tissu permettant à l'eau de perler sur le tissu

207423 : S M L XL 2XL

EUR 79,95



HMLLEAD PRO HALF ZIP

- Tissu 100% PES Nid d'Abeille
- Traitement du tissu "BEE COOL" / Empiècements 86% nylon, 14% élastanne
- Chevrons et logo imprimés avec encre à base d'eau
- Points imprimés avec encre à base d'eau
- Col montant avec fermeture demi-zip
- Finitions bouts de manches avec galon élastique
- Coupe Classique

207421 : S M L XL 2XL

EUR 64,95



HMLLEAD PRO FOOTBALL PANTS

- Tissu 90% PES - 10% Elastane
- Empiècements en Mesh PES/Elastane (mollets)
- Chevrons et logo imprimés avec encre à base d'eau
- Ceinture élastique renforcé + cordon de serrage
- Coupe "près du corps"

207422 : S M L XL 2XL

EUR 49,95



HMLLEAD S/S POLY JERSEY

- Tissu et empiècements en 100% PES Mesh
- Chevrons et logo imprimés avec encre à base d'eau
- Points imprimés avec encre à base d'eau
- Empiècements au col, sur les côtés, aux emmanchures et l'extrémité des manches

- Coupe Classique
- BeeCool: Traitement du tissu pour plus de confort

207394 : 116 128 140 152 164 176
207393 : S M L XL 2XL 3XL

EUR 24,95
EUR 29,95



HMLLEAD POLY SHORTS

- Tissu et empiècements en 100% PES Mesh
- Chevrons et logo imprimés avec encre à base d'eau
- Empiècements sur les côtés et en bas de la cuisse

- Ceinture élastique + cordon de serrage
- Coupe Classique
- BeeCool: Traitement du tissu pour plus de confort

207396 : 116 128 140 152 164 176
207395 : S M L XL 2XL 3XL

EUR 22,95
EUR 24,95



HMLLEAD FUNCTIONAL POLO

- Tissu et empiècements en 100% PES Mesh
- Chevrons et logo imprimés avec encre à base d'eau
- Points imprimés avec encre à base d'eau
- Empiècements sur les côtés et l'extrémité des manches
- Coupe Classique
- BeeCool: Traitement du tissu pour plus de confort
- Col polo avec patte de col boutonnée

211375 : 116 128 140 152 164 176
207417 : S M L XL 2XL 3XL

EUR 39,95
EUR 44,95



HMLLEAD S/S POLY JERSEY WOMEN

- Tissu et empiècements en 100% PES Mesh
- Chevrons et logo imprimés avec encre à base d'eau
- Points imprimés avec encre à base d'eau
- Empiècements au col, sur les côtés, aux emmanchures et l'extrémité des manches
- Coupe Classique
- BeeCool: Traitement du tissu pour plus de confort
- Coupe LADY

207397 : XS S M L XL 2XL EUR 29,95



HMLLEAD WOMENS POLY SHORTS

- Tissu et empiècements en 100% PES Mesh
- Chevrons et logo imprimés avec encre à base d'eau
- Empiècements sur les côtés et en bas de la cuisse
- Ceinture élastique + cordon de serrage
- Coupe Classique
- BeeCool: Traitement du tissu pour plus de confort
- Coupe LADY

207398 : XS S M L XL 2XL EUR 24,95



HMLLEAD POLY ZIP JACKET

- Tissu Nid d'Abeille 96% PES - 4% Elastane
- Chevrons et logo imprimés avec encre à base d'eau
- Points imprimés avec encre à base d'eau
- Poches latérales zippées
- fermeture principale zippée
- Coupe Classique

207400 : 116 128 140 152 164 176
207399 : S M L XL 2XL 3XL

EUR 39,95
EUR 49,95



HML LEAD WOMEN POLY ZIP JACKET

- Tissu Nid d'Abeille 96% PES - 4% Elastane
- Chevrons et logo imprimés avec encre à base d'eau
- Points imprimés avec encre à base d'eau
- Poches latérales zippées
- fermeture principale zippée
- Coupe Classique

211854 : XS S M L XL 2XL

EUR 49,95



HMLLEAD HALF ZIP

- Tissu Nid d'Abeille 96% PES - 4% Elastane
- Chevrons et logo imprimés avec encre à base d'eau
- Points imprimés avec encre à base d'eau
- Col montant avec fermeture demi-zip

- Empiècements sur l'ourlet inférieur et l'extrémité des manches
- Coupe Classique

207404 : 116 128 140 152 164 176
207403 : S M L XL 2XL 3XL

EUR 39,95
EUR 44,95



HMLLEAD WOMAN HALF ZIP

- Tissu Nid d'Abeille 96% PES - 4% Elastane
- Chevrons et logo imprimés avec encre à base d'eau
- Points imprimés avec encre à base d'eau
- Col montant avec fermeture demi-zip

- Empiècements sur l'ourlet inférieur et l'extrémité des manches
- Coupe Lady

207424 : XS S M L XL 2XL

EUR 44,95



HMLLEAD POLY PANTS

- Tissu Nid d'Abeille 96% PES - 4% Elastane
- Chevrons et logo imprimés avec encre à base d'eau
- Empiècements à l'arrière de la taille et en bas de la jambe
- Poches zippées

- Bas de jambe zippé
- Ceinture élastique avec cordon de serrage
- Coupe Classique

210280 : 116 128 140 152 164 176
210279 : S M L XL XXL

EUR 34,95
EUR 44,95



2001
BLACK



7026
MARINE



7642
DARK DENIM



HMLLEAD WOMEN POLY PANTS

- Tissu Nid d'Abeille 96% PES - 4% Elastane
- Chevrons et logo imprimés avec encre à base d'eau
- Empiècements à l'arrière de la taille et en bas de la jambe
- Poches zippées

- Bas de jambe zippé
- Ceinture élastique avec cordon de serrage
- Coupe Lady

211856 : XS S M L XL 2XL

44,95



2001
BLACK



7026
MARINE



7642
DARK DENIM



HMLLEAD FOOTBALL PANTS

- Tissu Nid d'Abeille 96% PES - 4% Elastane
- Chevrons et logo imprimés avec encre à base d'eau
- Ceinture élastique avec cordon de serrage
- 2 poches zippées "reversed zip"

- Bas du Pant Coupe droite, avec empiècements en Mesh PES/Elastane (mollets)
- Coupe resserrée

207414 : 116 128 140 152 164 176
207413 : XS S M L XL 2XL 3XL

EUR 34,95
EUR 44,95



2001
BLACK



7026
MARINE



7642
DARK DENIM



HMLLEAD TRAINER SHORTS

- Tissu et empiècements en 100% PES Mesh
- Chevrons et logo imprimés avec encre à base d'eau
- Ceinture élastique cordon de serrage à la taille
- Coupe Classique

- BeeCool: Traitement du tissu pour plus de confort
- 2 poches zippées "reversed zip"

211376 : 116 128 140 152 164 176
207418 : S M L XL 2XL 3XL

EUR 26,95
EUR 32,95



2001
BLACK



7642
DARK DENIM



HMLLEAD ZIP POLY HOODIE

- Tissu Nid d'Abeille 96% PES - 4% Elastane
- Chevrons et logo imprimés avec encre à base d'eau
- Points imprimés avec encre à base d'eau sur la poitrine
- Poches zippées
- Capuche doublée ajustable et réglable par cordon élastique et oeillet de serrage
- Coupe Classique
- Fermeture principale zippée "reversed zip"

207412 : 116 128 140 152 164 176
207411 : S M L XL 2XL 3XL

EUR 44,95
EUR 49,95



HMLLEAD POLY HOODIE

- Tissu Nid d'Abeille 96% PES - 4% Elastane
- Chevrons et logo imprimés avec encre à base d'eau
- Points imprimés avec encre à base d'eau sur la poitrine
- Poches zippées
- Capuche doublée ajustable et réglable par cordon élastique et oeillet de serrage
- Coupe Classique

207410 : 116 128 140 152 164 176
207409 : S M L XL 2XL 3XL

EUR 39,95
EUR 44,95



HMLLEAD WOMEN POLY HOODIE

- Tissu Nid d'Abeille 96% PES - 4% Elastane
- Chevrons et logo imprimés avec encre à base d'eau
- Points imprimés avec encre à base d'eau sur la poitrine
- Poches zippées
- Capuche doublée ajustable et réglable par cordon élastique et oeillet de serrage
- Coupe Lady

211857 : XS S M L XL 2XL

EUR 44,95



HMLLEAD TRAINING JACKET

- Tissu PES Micro avec empiècement en Micro RIB STOP
- Traitement Déperlant "WP3000", et "Windproof"
- Doublure Veste 100% PES Mesh
- Doublure Manches 100% PES Taffetas
- Fermeture principale zippée "reversed zip"
- Finition Bouts élastique
- Bas de la Veste réglable et ajustable par cordon élastique et oeillet de serrage
- Chevrons et logo imprimés avec encre à base d'eau
- Sans fluor

207416 : 116 128 140 152 164 176
207415 : S M L XL 2XL 3XL

EUR 44,95
EUR 49,95



HMLLEAD ALL WEATHER JACKET

- Tissu PES Micro avec empiècements en Micro RIB STOP
- Traitement Déperlant "WP3000", et "WindProof"
- Doublure Veste 100% PES Mesh
- Doublure Manches 100% PES Taffetas
- Capuche doublée, réglable et ajustable par cordon élastique et oeillet de serrage
- Fermeture principale zippée "reversed zip"
- 2 poches zippées "reversed zip" sur avant de la veste
- Finition Manches avec manchon coupe froid avec ouverture "passe pouce" en PES/Elastane
- Bas de la Veste réglable et ajustable par cordon élastique et oeillet de serrage
- Chevrons et logo imprimés avec encre à base d'eau

207406 : 116 128 140 152 164 176
207405 : S M L XL 2XL 3XL 4XL

EUR 79,95
EUR 89,95



HMLLEAD BENCH JACKET

- Tissu PES Micro avec empiècements en Micro RIB STOP
- Traitement Déperlant "WP3000", et "WindProof"
- Doublure Veste et Manches 100% PES "Padding 180 gr"
- Capuche réglable et ajustable par cordon élastique et oeillet de serrage
- Fermeture principale zippée "reversed zip" à double ouverture, et double curseur
- Rabat de protection ajustable par bouton pression
- 2 poches zippées "reversed zip" sur avant de la veste
- 1 poche "portefeuille" intérieur ajustable par velcro
- Finition Manches avec manchon coupe froid avec ouverture "passe pouce" en PES/Elastane
- Chevrons et logo Hummel en print

207408 : 116 128 140 152 164 176
207407 : S M L XL 2XL 3XL 4XL

EUR 109,95
EUR 119,95





HMLLEAD S/S POLY JERSEY **207-393-7642**
HMLLEAD POLY SHORTS **207-395-7642**

SHARE THE GAME
SHARE THE GAME
SHARE THE GAME
SHARE THE GAME
SHARE THE GAME
SHARE THE GAME



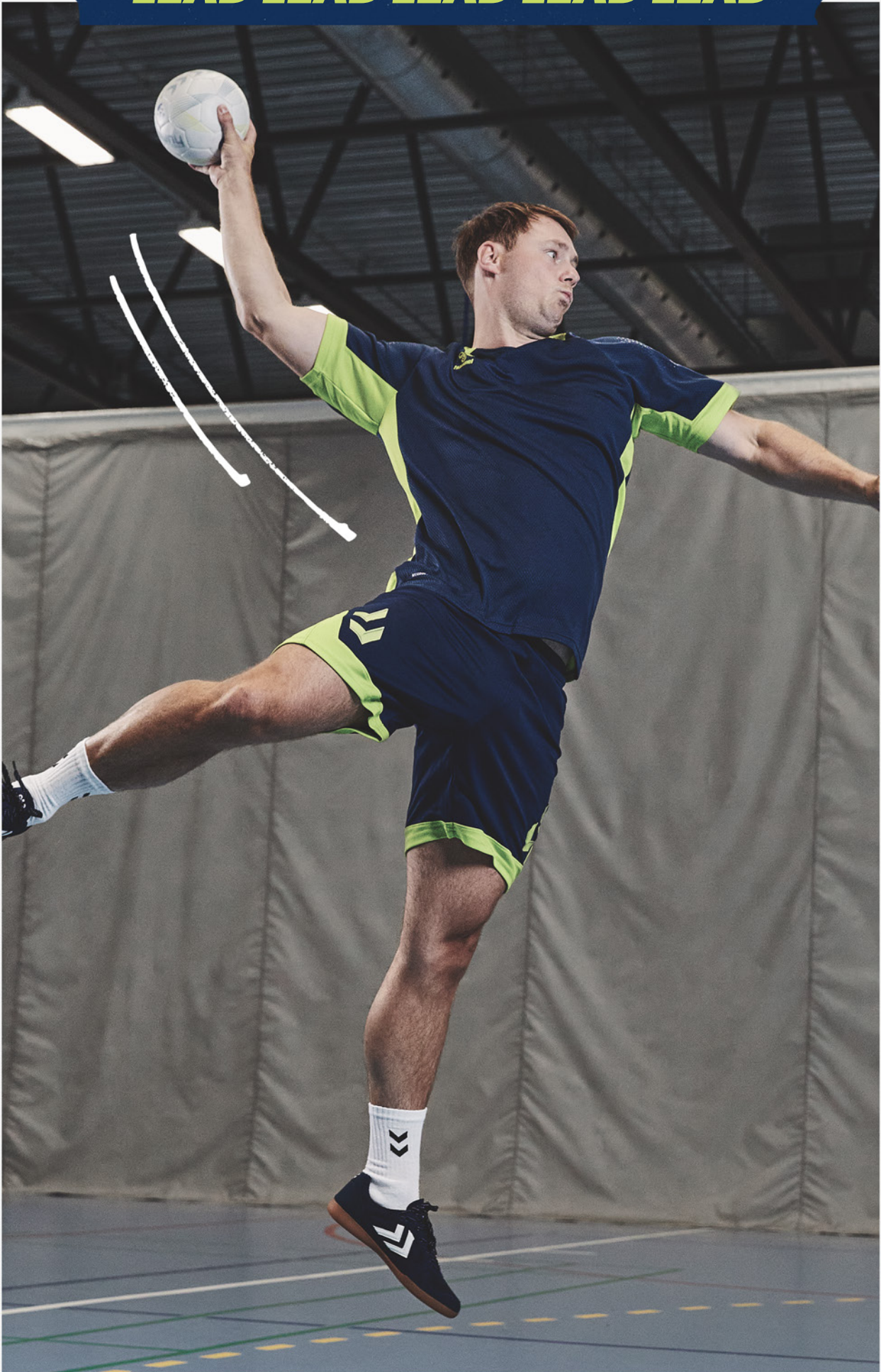
HMLLEAD S/S POLY JERSEY **207-393-7642**



HMLLEAD S/S POLY JERSEY **207-393-7642** // HMLLEAD POLY SHORTS **207-395-7642**



LEAD LEAD LEAD LEAD LEAD



HMLLEAD S/S POLY JERSEY **207-393-7642** // HMLLEAD POLY SHORTS **207-395-7642**

LEAD LEAD LEAD LEAD LEAD



HMLLEAD HALF-ZIP WOMEN 207-424-7642



HMLLEAD S/S POLY JERSEY WOMEN **207-397-7642**
HMLLEAD POLY SHORTS WOMEN **207-398-7642**

SHARE THE GAME
SHARE THE GAME
SHARE THE GAME
SHARE THE GAME
SHARE THE GAME
SHARE THE GAME
SHARE THE GAME



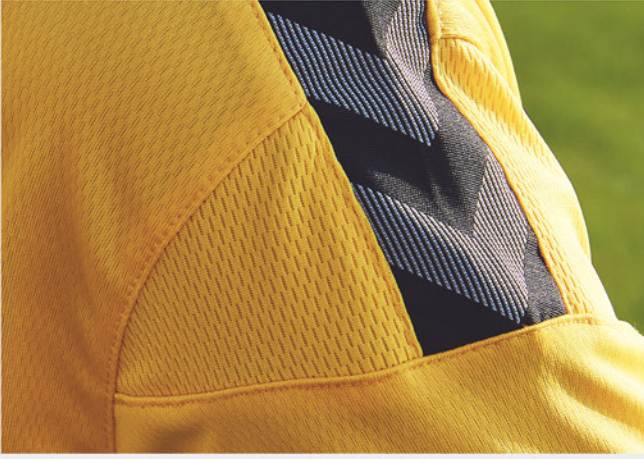
HMLLEAD S/S POLY JERSEY WOMEN **207-397-7642** // HMLLEAD POLY SHORTS WOMEN **207-398-7642**



HMLLEAD S/S POLY JERSEY WOMEN **207-397-7642**







SHARE THE GAME
SHARE THE GAME
SHARE THE GAME
SHARE THE GAME
SHARE THE GAME
SHARE THE GAME
SHARE THE GAME

AUTHENTIC AUTHENTIC

C O L L E C T I O N 2 0 2 0 - 2 0 2 3

- MODÈLES ÉPURÉS AVEC DES DÉTAILS FONCTIONNELS
- LÉGÈRETÉ ET AÉRATION MAXIMALE
- FOCUS SUR LA RAPIDITÉ ET LA FACILITÉ DE MOUVEMENT
- PROTECTION CONTRE LES INTEMPÉRIES POUR UN CONFORT OPTIMAL

La collection Authentic de hummel est une collection de sports collectifs plurifonctionnelle offrant une vaste gamme de modèles pour tous les types d'entraînement à tous les niveaux et pour tous les objectifs : match, entraînement ou divertissement à l'état pur. Le modèle s'inspire du patrimoine classique du label, avec une pointe de modernité.

Réalisés dans des tissus confortables et une coupe performante, les modèles sont développés pour optimiser le confort pour les athlètes de sports collectifs de tous niveaux confondus. Avec des fonctionnalités telles que la gestion de l'humidité, des mailles légères double face et des imprimés en faux silicone, la collection offre des conditions optimales aux joueurs.



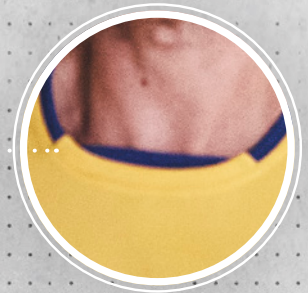
T-SHIRT & SHORTS FONCTIONNALITÉS



Logo de l'abeille
hummel
emblématique
en contraste de
couleurs

Maille légère
haute densité
et capacités
d'évacuation de
l'humidité

Gestion de
l'humidité
BEECOOL



Construction
du col moderne
en contraste de
couleur



Bande chevronnée
texturée moderne
avec référence au
passé évidente



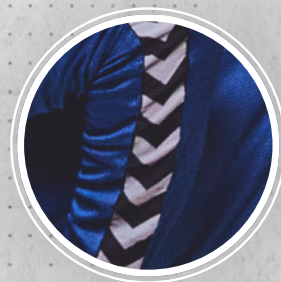
HALF-ZIP & PANTS FONCTIONNALITÉS

AUTHENTIC



**Structure du tissu
qui améliore
la liberté de
mouvement**

**Matière légère
avec haute
respirabilité**



**Bande chevronnée
texturée moderne
avec référence au
passé évidente**



SHARE THE GAME

THE GAME

THE GAME

SHARE THE GAME

SHARE THE GAME

SHARE THE GAME

AUTHENTIC OVERVIEW

HMLAUTHENTIC PRO JERSEY S/S
204602



HMLAUTHENTIC PRO SEAMLESS JERSEY S/S
206536



HMLAUTHENTIC PRO HALF ZIP SWEAT
204605



HMLAUTHENTIC PRO JACKET
204606



HMLAUTHENTIC PRO WOVEN SHORTS
204603



HMLAUTHENTIC PRO FOOTBALL PANT
204607



HMLAUTHENTIC PRO ZIP HOODIE
204614



HMLAUTHENTIC POLY JERSEY S/S
V/204919



HMLAUTHENTIC POLY JERSEY L/S
204923/204922



HMLAUTHENTIC POLY SHORTS
204925/204924



HMLAUTHENTIC POLY JERSEY WOMAN S/S
204921



HMLAUTHENTIC POLY SHORTS WOMAN
204926



HMLAUTHENTIC HALF ZIP SWEATSHIRT
204928/204927



HMLAUTHENTIC HALF ZIP SWEATSHIRT WOMAN
204929



HMLAUTHENTIC POLY ZIP JACKET
205367/205366



HMLAUTHENTIC POLY ZIP JACKET WOMAN
205368



<p>HMLAUTHENTIC TRAINING PANT 204934/204933</p>  	<p>HMLAUTHENTIC POLY PANT 205370/205369</p>  	<p>HMLAUTHENTIC 3/4 PANT 205372/205371</p>  	<p>HMLAUTHENTIC POLY HOODIE 204931/204930</p>  
<p>HMLAUTHENTIC POLY HOODIE WOMAN 204932</p>  	<p>HMLAUTHENTIC POLY ZIP HOODIE 204938/204937</p>  	<p>HMLAUTHENTIC POLY ZIP HOODIE WOMAN 204939</p>  	<p>HMLAUTHENTIC TRAINING SWEAT 205374/205373</p>  
<p>HMLAUTHENTIC MICRO JACKET 205376/205375</p>  	<p>HMLAUTHENTIC MICRO PANT 205378/205377</p>  	<p>HMLAUTHENTIC SWEAT PANT 205386/205385</p>  	<p>HMLAUTHENTIC TRAINING TEE 205380/205379</p>  
<p>HMLAUTHENTIC FUNCTIONAL POLO 205382</p>  	<p>HMLAUTHENTIC WOMAN FUNCTIONAL POLO 205384</p>  	<p>HMLAUTHENTIC TRAINING SHORT 205389/205388</p>  	<p>HMLAUTHENTIC TRAINING JACKET 204936/204935</p>  
<p>HMLAUTHENTIC WINDBREAKER 205361/205360</p>  	<p>HMLAUTHENTIC BENCH JACKET 205363/205362</p>  	<p>HMLAUTHENTIC ALL-WEATHER JACKET 205365/205364</p>  	

HMLAUTHENTIC PRO JERSEY S/S

- 100% polyester
- Tissu 100% PES Jersey structuré
- Col Rond
- Logo Hummel et Chevrons en print, avec encre à base d'eau
- Coupe Classique
- BeeCool: Traitement du tissu pour plus de confort

204602 : S M L XL 2XL

EUR 44,95



HMLAUTHENTIC PRO SEAMLESS JERSEY S/S

- 79% polyester, 21% polyamide
- Tissu stretch
- Logo tricoté et chevrons
- Coupe près du corps
- Sans coutures
- BeeCool: Traitement du tissu pour plus de confort

206536 : XS S M L XL 2XL

EUR 44,95



HMLAUTHENTIC PRO WOVEN SHORTS

- 88% polyester 12% élasthanne
- Tissu PES Woven Stretch
- Ceinture élastique renforcé + cordon de serrage
- Logo Hummel et Chevrons en print, avec encre à base d'eau
- Coupe Classique

204603 : S M L XL 2XL

EUR 44,95



HMLAUTHENTIC PRO HALF ZIP SWEAT

- 90% polyester 10% élasthanne
- Col Montant avec fermeture zippée
- Logo hummel et Chevrons en print, avec encre à base d'eau
- Coupe Classique

204605 : S M L XL 2XL

EUR 79,95



AUTHENTIC

HMLAUTHENTIC PRO ZIP HOODIE

- 100% polyester
- Tissu PES Tricot
- Poches Zippées
- Finition élastique aux poignets, et bas de veste
- Logo Hummel et Chevrons en print, avec encre à base d'eau
- Coupe Classique

204614 : S M L XL 2XL

EUR 79,95



HMLAUTHENTIC PRO FOOTBALL PANT

- Partie principal: 90% polyester, 10% élasthanne /
- Empiècement: 86% nylon, 14% élasthanne
- Ceinture élastique renforcé + cordon de serrage
- Logo hummel et Chevrons en print, avec encre à base d'eau
- Ajusté Fit

204607 : S M L XL 2XL

EUR 64,95



HMLAUTHENTIC PRO JACKET

- 100% polyester
- Tissu PES Micro Rib Stop
- Poches Zippées
- Finition élastique aux poignets, et bas de veste
- Logo hummel et Chevrons en print, avec encre à base d'eau

- Coupe Classique
- Tissu déperlant : Traitement du tissu permettant à l'eau de perler sur le tissu

204606 : S M L XL 2XL

EUR 89,95



HMLAUTHENTIC POLY JERSEY S/S

- 100% PES
- Bande Chevrons tissée
- 2114, 3062 & 7045 disponible en 4XL

- Logo Hummel en print, avec encre à base d'eau
- Coupe Classique
- BeeCool: Traitement du tissu pour plus de confort

204920 : 116 128 140 152 164 176
204919 : S M L XL 2XL 3XL 4XL

EUR 19,95
EUR 24,95



HMLAUTHENTIC POLY JERSEY L/S

- 100% PES
- Bande Chevrons tissée
- Logo Hummel en print, avec encre à base d'eau
- Coupe Classique
- BeeCool: Traitement du tissu pour plus de confort

204923 : 116 128 140 152 164 176
204922 : S M L XL 2XL 3XL

EUR 24,95
EUR 29,95



HMLAUTHENTIC POLY SHORTS

- 100% PES
- Ceinture élastique + cordon de serrage
- Bande Chevrons tissée
- Logo Hummel en print, avec encre à base d'eau

- Short BLANC "9001" slippé
- Coupe Classique
- BeeCool: Traitement du tissu pour plus de confort

204925 : 116 128 140 152 164 176
204924 : S M L XL 2XL 3XL

EUR 17,95
EUR 19,95



HMLAUTHENTIC POLY JERSEY WOMAN S/S

- 100% PES
- Bande Chevrons tissée
- Logo Hummel en print, avec encre à base d'eau
- Coupe Classique
- BeeCool: Traitement du tissu pour plus de confort

204921 : XS S M L XL 2XL EUR 24,95



AUTHENTIC

HMLAUTHENTIC POLY SHORTS WOMAN

- 100% PES
- Ceinture élastique + cordon de serrage
- Bande Chevrons tissée
- Logo Hummel en print, avec encre à base d'eau
- Short BLANC "9001" slippé
- Coupe Classique
- BeeCool: Traitement du tissu pour plus de confort

204926 : XS S M L XL 2XL EUR 19,95



HMLAUTHENTIC HALF ZIP SWEATSHIRT

- Sweat 1/2 Zip PES "structuré"
- Col Montant avec fermeture zippée
- Bande Chevrons tissée
- Logo Hummel en print, avec encre à base d'eau
- Coupe Classique

204928 : 116 128 140 152 164 176
204927 : S M L XL 2XL 3XL

EUR 34,95
EUR 39,95



HMLAUTHENTIC HALF ZIP SWEATSHIRT WOMAN

- Sweat 1/2 Zip PES "structuré"
- Col Montant avec fermeture zippée
- Bande Chevrons tissée
- Logo Hummel en print, avec encre à base d'eau
- Coupe Classique

204929 : XS S M L XL 2XL

EUR 39,95



HMLAUTHENTIC POLY ZIP JACKET

- Veste 100% PES "structuré, fermeture principale zippée
- 2 poches zippées sur avant de la veste
- Finition bouts de manche RIB Bord Cote
- Bande Chevrons tissée
- Logo Hummel en print, avec encre à base d'eau
- Coupe Classique

205367 : 116 128 140 152 164 176
205366 : S M L XL 2XL 3XL

EUR 34,95
EUR 39,95



HMLAUTHENTIC WOMEN POLY ZIP JACKET

- Veste 100% PES "structuré, fermeture principale zippée
- 2 poches zippées sur avant de la veste
- Finition bouts de manche RIB Bord Cote
- Bande Chevrons tissée
- Logo Hummel en print, avec encre à base d'eau
- Coupe Classique

205368 : XS S M L XL 2XL

EUR 39,95



HMLAUTHENTIC TRAINING PANT

- Pant Jersey PES
 - 2 poches zippées
 - Ceinture élastique avec cordon de serrage
 - Bande Chevrons tissée
- Logo Hummel en print, avec encre à base d'eau
 - Coupe Classique

204934 : 116 128 140 152 164 176

204933 : XS S M L XL 2XL 3XL

EUR 29,95

EUR 34,95



AUTHENTIC

HMLAUTHENTIC POLY PANT

- Pant PES Interlock
 - 2 poches non zippées
 - Ceinture élastique avec cordon de serrage
 - Bande Chevrons tissée
- Logo Hummel en print, avec encre à base d'eau
 - Coupe Classique

205370 : 116 128 140 152 164 176

205369 : S M L XL 2XL 3XL

EUR 29,95

EUR 34,95



HMLAUTHENTIC 3/4 PANT

- 3/4 Pant Jersey PES
- 2 poches zippées
- Ceinture élastique avec cordon de serrage
- Bande Chevrons tissée
- Logo Hummel en print, avec encre à base d'eau
- Coupe Classique

205372 : 116 128 140 152 164 176

205371 : S M L XL 2XL 3XL

EUR 27,95

EUR 29,95



HMLAUTHENTIC POLY HOODIE

- Tissu structuré
- Capuche ajustable par cordon, doublée
- Bande Chevrons tissée
- 2114, 3062 & 7045 disponible en 4XL
- 2 poches zippées
- Logo Hummel en print, avec encre à base d'eau
- Coupe Classique

204931 : 116 128 140 152 164 176
204930 : S M L XL 2XL 3XL

EUR 34,95
EUR 39,95



HMLAUTHENTIC POLY HOODIE WOMAN

- Tissu structuré
- Capuche ajustable par cordon, doublée
- Bande Chevrons tissée
- 2114, 3062 & 7045 disponible en 2XL
- 2 poches zippées
- Logo Hummel en print, avec encre à base d'eau
- Coupe Classique

204932 : XS S M L XL 2XL

EUR 39,95



HMLAUTHENTIC POLY ZIP HOODIE

- Gilet en Tissu structuré, capuche doublée
- Fermeture principale zippée
- Capuche ajustable par cordon
- 2 poches zippées
- Bande Chevrons tissée
- Logo Hummel en print, avec encre à base d'eau
- Coupe Classique

204938 : 116 128 140 152 164 176
204937 : S M L XL 2XL 3XL

EUR 39,95
EUR 44,95



HMLAUTHENTIC POLY ZIP HOODIE WOMAN

- Gilet en Tissu structuré, capuche doublée
- Fermeture principale zippée
- Capuche ajustable par cordon
- 2 poches zippées
- Bande Chevrons tissée
- Logo Hummel en print, avec encre à base d'eau
- Coupe Classique

204939 : XS S M L XL 2XL

EUR 44,95



HMLAUTHENTIC MICRO JACKET

- Veste 100% PES Micro, doublure mesh et taffetas
- fermeture principale zippée
- 2 poches zippées sur avant de la veste
- 2114, 3062 & 7045 disponible en 4XL

- Veste ajustable à la taille avec cordon de serrage
- Bande Chevrons tissée
- Logo Hummel en print, avec encre à base d'eau
- Coupe Classique

205376 : 116 128 140 152 164 176
205375 : S M L XL 2XL 3XL

EUR 44,95
EUR 49,95



AUTHENTIC

HMLAUTHENTIC MICRO PANT

- Pantalon 100% PES Micro, doublure mesh et taffetas
- Ceinture élastique + cordon de serrage
- 2 poches zippées
- Bas du pant Zippée

- Bande Chevrons tissée
- Logo Hummel en print, avec encre à base d'eau
- Coupe Classique

205378 : 116 128 140 152 164 176
205377 : S M L XL 2XL 3XL

EUR 34,95
EUR 39,95



HMLAUTHENTIC TRAINING SWEAT

- Sweat en Tissu molleton
- Col rond et bouts de manches en RIB Bord Cote
- 2114, 3062 & 7045 disponible en 3XL

- Bande Chevrons tissée
- Logo Hummel en print, avec encre à base d'eau
- Coupe Classique

205374 : 116 128 140 152 164 176
205373 : S M L XL 2XL 3XL

EUR 34,95
EUR 39,95



HMLAUTHENTIC SWEAT PANT

- Pantalon Molleton
- Ceinture élastique + cordon de serrage
- Bas du pant avec RIB Bord cote
- Bande Chevrons tissée

- 2 poches non zippées
- Logo Hummel en print, avec encre à base d'eau
- Coupe Classique

205386 : 116 128 140 152 164 176
205385 : S M L XL 2XL 3XL

EUR 34,95
EUR 39,95



HMLAUTHENTIC TRAINING TEE

- 100% PES Jersey
- Bande Chevrons tissée
- 2114, 3062 & 7045 disponible en 3XL

- Logo Hummel en print, avec encre à base d'eau
- Coupe Classique

205380 : 116 128 140 152 164 176
205379 : S M L XL 2XL 3XL

EUR 22,95
EUR 24,95



HMLAUTHENTIC FUNCTIONAL POLO

- 100% Jersey Structuré
- Col Polo RIB, avec patte de col boutonnée
- Bande Chevrons tissée
- 2114, 3062 & 7045 disponible en 4XL

- Logo Hummel en print, avec encre à base d'eau
- Coupe Classique
- BeeCool: Traitement du tissu pour plus de confort

205382 : S M L XL 2XL 3XL

EUR 34,95



HMLAUTHENTIC WOMAN FUNCTIONAL POLO

- 100% Jersey Structuré
- Col Polo RIB, avec patte de col boutonnée
- Bande Chevrons tissée
- Logo Hummel en print, avec encre à base d'eau
- Coupe Classique
- BeeCool: Traitement du tissu pour plus de confort

205384 : XS S M L XL 2XL

EUR 34,95



HMLAUTHENTIC TRAINING SHORT

- 100% polyester
- Tissu PES MICRO
- 2 poches zippées
- Ceinture élastique + cordon de serrage

- Bande Chevrons tissée
- Logo Hummel en print, avec encre à base d'eau
- Coupe Classique

205389 : 116 128 140 152 164 176
205388 : S M L XL 2XL

EUR 19,95
EUR 24,95



HMLAUTHENTIC WIND BREAKER

- Tissu PES RIB STOP
- Col montant zippée avec ouverture décalée
- Doublures Mesh et taffeta
- Bande Chevrons tissée

- Logo Hummel en print, avec encre à base d'eau
- Coupe Classique

205361 : 116 128 140 152 164 176
205360 : S M L XL 2XL

EUR 34,95
EUR 39,95



AUTHENTIC

HMLAUTHENTIC TRAINING JACKET

- Tissu PES RIB STOP déperlant
- Doublure mesh et taffetas
- Fermeture principale zippée
- 1 poche zippée à droite, arrière de la veste
- Veste ajustable à la taille avec cordon de serrage
- Bande Chevrons tissée

- Logo Hummel en print, avec encre à base d'eau
- Coupe Classique
- Tissu déperlant : Traitement du tissu permettant à l'eau de perler sur le tissu

204936 : 116 128 140 152 164 176
204935 : S M L XL 2XL 3XL

EUR 49,95
EUR 59,95



HMLAUTHENTIC ALL-WEATHER JACKET

- Tissu PES RIB STOP déperlant
- Doublure taffetas
- Ajustable à la taille avec cordon de serrage
- Capuche ajustable par cordon et plastic stopper
- Poches zippées
- 2114, 3062 & 7045 disponible en 3XL

- Bouts de manches avec manchons "coupe pluie" et "passe pousse"
- Bande Chevrons tissée
- Logo Hummel en print, avec encre à base d'eau
- Coupe Classique
- Tissu déperlant : Traitement du tissu permettant à l'eau de perler sur le tissu

205365 : 116 128 140 152 164 176
205364 : S M L XL 2XL 3XL

EUR 49,95
EUR 59,95



HMLAUTHENTIC BENCH JACKET

- Doublure PES/Taffetas
- Poches zippées
- Poche poitrine zippée intérieur
- 2114 disponible en 3XL

- Capuche ajustable par cordon et plastic stopper
- Bande Chevrons tissé, logo hummel en print
- Coupe Classique
- Tissu déperlant : Traitement du tissu permettant à l'eau de perler sur le tissu

205363 : 116 128 140 152 164 176
205362 : S M L XL 2XL 3XL

EUR 89,95
EUR 109,95





HMLAUTHENTIC POLY JERSEY WOMEN S/S **204-921-5167**

SHARE THE GAME
 SHARE THE GAME
 SHARE THE GAME
 SHARE THE GAME
 SHARE THE GAME
 SHARE THE GAME



HMLAUTHENTIC POLY JERSEY WOMEN S/S **204-921-5167** // HMLAUTHENTIC POLY SHORTS WOMEN **204-926-7724**



HMLAUTHENTIC POLY SHORTS WOMEN **204-926-7724**



AUTHENTIC AUTHENTIC

AUTHENTIC



HMLAUTHENTIC POLY JERSEY WOMEN S/S **204-921-5167** // HMLAUTHENTIC POLY SHORTS WOMEN **204-926-7724**

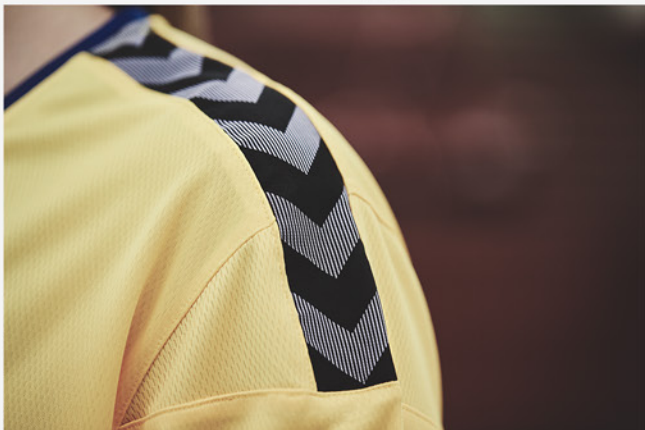


HMLAUTHENTIC POLY JERSEY S/S **204-919-5167**

S H A R E
S H A R E
S H A R E
S H A R E
S H A R E
S H A R E
S H A R E
S H A R E
S H A R E
S H A R E
S H A R E
S H A R E



HMLAUTHENTIC POLY JERSEY S/S **204-919-5167** // HMLAUTHENTIC POLY SHORTS **204-924-7724**



HMLAUTHENTIC POLY JERSEY WOMEN S/S **204-921-5167**

SHARE THE GAME
SHARE THE GAME
SHARE THE GAME
SHARE THE GAME
SHARE THE GAME
SHARE THE GAME



HMLAUTHENTIC POLY JERSEY WOMEN S/S **204-921-5167** // HMLAUTHENTIC POLY SHORTS WOMEN **204-926-7724**



HMLAUTHENTIC POLY JERSEY WOMEN S/S **204-921-5167** // HMLAUTHENTIC POLY SHORTS WOMEN **204-926-7724**





SHARE THE GAME
 SHARE THE GAME
 SHARE THE GAME
 SHARE THE GAME
 SHARE THE GAME
 SHARE THE GAME
 SHARE THE GAME

CORE CORE CORE CORE CORE

C O L L E C T I O N 2 0 1 6 - 2 0 2 1

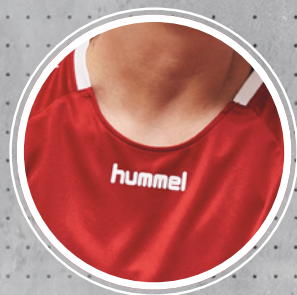
- BASIQUES DE QUALITÉ QUI SATISFONT TOUS LES BESOINS
- TISSUS CONFORTABLES ET COUPES PRATIQUES POUR DES PERFORMANCES ÉLEVÉES
- IMPRIMÉ DU CHEVRON ICONIQUE POUR UN LOOK INIMITABLE
- COLS RELEVÉS ET DÉTAILS AUX OURLETS DES MANCHES

Avec son large éventail de basiques de qualité, la populaire collection Core renferme tout ce dont les joueurs ont besoin tant pour l'entraînement que pour les matchs. Composée de maillots confortables et résistants, de pantalons, de vestes et de sweats, la collection Core est l'un des grands classiques

de la marque hummel. Cols relevés, détails aux ourlets des manches ou encore chevrons iconiques viennent créer des tenues de grande valeur.



T-SHIRT & SHORTS FONCTIONNALITÉS



Construction
du col moderne
en contraste de
couleur

Matière légère
avec haute
respirabilité

Chevrons imprimés



Détail aux ourlets
des manches



T-SHIRT 203-438-3061

SHORTS 011-086-3061

HALF-ZIP & PANTS FONCTIONNALITÉS

CORE



Élastique à
l'intérieur de la
taille et des ourlets

Style
scandinave épuré

Bords-côtes
stretch dans le bas
arrière de la jambe
pour une coupe
adhérente



Chevrons imprimés



HALF-ZIP 036-895-3062

PANTS 032-173-2001

CORE OVERVIEW

SHARE THE GAME
SHARE THE GAME
SHARE THE GAME
SHARE THE GAME

CORE SS POLY JERSEY
103636/003636



CORE WOMENS SS JERSEY
003649



CORE LS POLY JERSEY
104615/004615



CORE BASKET JERSEY
103651/003651



CORE TEAM JERSEY SS
203437/203436



CORE TEAM JERSEY WOMAN SS
203438



CORE STRIPED SS JERSEY
103755/003755



CORE BASKET SHORTS
111087/011087



CORE POLY SHORTS
111083/011083



CORE WOMENS SHORTS
011086



CORE POLY COACH SHORTS
203527/203526



CORE HIPSTER WOMAN
204051/203525



CORE FUNCTIONAL POLO
203447



CORE FUNCTIONAL POLO WOMAN
203448



CORE POLYESTER TEE
103756/003756



CORE POLYESTER TEE WOMAN
203435



CORE 1/2 ZIP SWEAT
136895/036895



CORE 1/2 ZIP SWEAT WOMAN
203439



CORE POLY JACKET
136893/036893



CORE MICRO ZIP JACKET
203441/203442



CORE FOOTBALL PANT
132165/032165



CORE TRAINING POLY PANT
203445



CORE POLY PANT
132173/032173



CORE MICRO PANT
203444/203443



CORE SPRAY JACKET
180822/080822



CORE BENCH JACKET
204171 204170



CORE GK COTTON PANT
204172/203446



CORE TIGHTS
204301/204300



CORE ALLWEATHER PANT
032181



CORE BENCH PANTS
032182



HMLCORE VOLLEY TEE
213922/213921



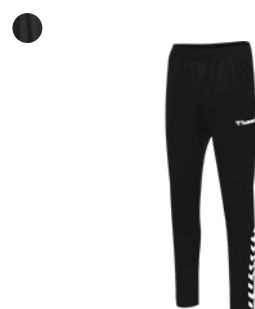
HMLCORE VOLLEY TEE WOMAN
213923



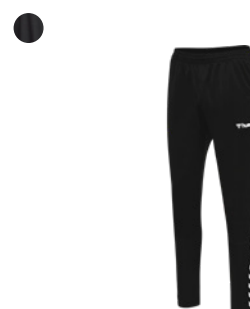
HMLCORE VOLLEY STRETCH TEE WOMAN
213924



HMLCORE VOLLEY POLY PANTS LONG
213926



HMLCORE VOLLEY POLY PANTS SHORT
213927



HMLCORE VOLLEY COTTON HIPSTER WOMAN
213925



CORE TEAM JERSEY S/S

- 100% PES Jersey
- Logo Hummel et Chevrons en print, avec encre à base d'eau
- Coupe Classique
- BeeCool: Traitement du tissu pour plus de confort

203437 : 116 128 140 152 164 176
203436 : S M L XL 2XL 3XL

EUR 13,95
EUR 15,95



CORE SS POLY JERSEY

- 100% PES INTERLOCK 135gr/m²
- Logo Hummel et Chevrons en print
- Coupe Classique

103636 : 116-128 140-152 164-176
003636 : S M L XL 2XL 3XL

EUR 15,95
EUR 17,95



CORE LS POLY JERSEY

- 100% PES INTERLOCK 135gr/m²
- Logo Hummel et Chevrons en print

104615 : 116-128 140-152 164-176
004615 : S M L XL 2XL 3XL

EUR 19,95
EUR 21,95



CORE TEAM JERSEY WOMAN S/S

- 100% PES Jersey
- Logo Hummel et Chevrons en print, avec encre à base d'eau
- Coupe Classique
- BeeCool: Traitement du tissu pour plus de confort

203438 : XS S M L XL 2XL

EUR 15,95



CORE WOMENS SS JERSEY

- 100% PES INTERLOCK 135gr/m²
- Logo Hummel et Chevrons en print
- Coupe Classique

003649 : XS S M L XL 2XL

EUR 17,95

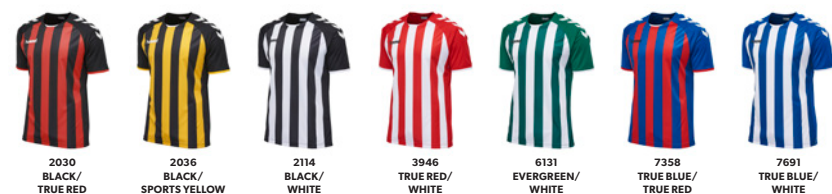


CORE STRIPED SS JERSEY

- 100% PES INTERLOCK 135gr/m²
- Logo Hummel et Chevrons en print
- Motif Rayure sublimé
- Coupe Classique

103755 : 116-128 140-152 164-176
003755 : S M L XL 2XL

EUR 24,95
EUR 29,95



CORE POLYESTER TEE

- 100% PES INTERLOCK 135gr/m²
- Logo Hummel et Chevrons en print
- Coupe Classique
- BeeCool: Traitement du tissu pour plus de confort

103756 : 104 116-128 140-152 164-176
003756 : S M L XL 2XL 3XL

EUR 12,95
EUR 14,95



CORE POLY TEE WOMAN S/S

- 100% PES INTERLOCK 135gr/m²
- Logo Hummel et Chevrons en print
- Coupe Classique
- BeeCool: Traitement du tissu pour plus de confort

203435 : XS S M L XL 2XL

EUR 14,95



CORE BASKET JERSEY

- 100% PES INTERLOCK
- Logo Hummel et Chevrons en print

103651 : 116-128 140-152 164-176
003651 : S M L XL 2XL 3XL

EUR 17,95
EUR 19,95



CORE POLY SHORTS

- 100% PES INTERLOCK 135gr/m²
- Ceinture élastique + cordon de serrage
- Logo Hummel et Chevrons en print
- Short BLANC "9001" slippé
- Coupe Classique

111083 : 116-128 140-152 164-176
011083 : S M L XL 2XL 3XL

EUR 13,95
EUR 15,95



CORE

CORE WOMENS SHORTS

- 100% PES INTERLOCK 135gr/m²
- Ceinture élastique + cordon de serrage
- Logo Hummel et Chevrons en print
- Short BLANC "9001" slippé
- Coupe Classique

011086 : XS S M L XL 2XL

EUR 15,95



CORE BASKET SHORTS

- 100% PES INTERLOCK
- Ceinture élastique + cordon de serrage
- Logo Hummel et Chevrons en print
- Short BLANC "9001" slippé

111087 : 116-128 140-152 164-176
011087 : S M L XL 2XL 3XL

EUR 17,95
EUR 19,95



HMLCORE VOLLEY TEE

- 100% PES INTERLOCK 135gr/m²
- Logo Hummel et Chevrons en print
- Coupe Classique
- BeeCool: Traitement du tissu pour plus de confort

213922 : 116 128 140 152 164 176
213921 : S M L XL 2XL 3XL

EUR 16,95
EUR 19,95



HMLCORE VOLLEY TEE WOMAN

- 100% PES INTERLOCK 135gr/m²
- Logo Hummel et Chevrons en print
- Coupe Lady
- BeeCool: Traitement du tissu pour plus de confort

213923 : XS S M L XL 2XL

EUR 19,95



HMLCORE VOLLEY STRETCH TEE WOMAN

- Tissu Jersey 92% PES / 8% Elastane
- Tissu stretch
- Logo Hummel en print, avec encre à base d'eau
- Coupe près du corps
- BeeCool: Traitement du tissu pour plus de confort

213924 : XS S M L XL 2XL

EUR 22,95



HMLCORE VOLLEY POLY PANTS LONG

- Pant PES Knit (220 gr/m²)
- 2 poches zippées
- Ceinture élastique avec cordon de serrage
- Bas du pant Zippée
- Logo Hummel et Chevrons en print
- Coupe Classique

213926 : S M L XL 2XL 3XL EUR 29,95



2001
BLACK



CORE

HMLCORE VOLLEY POLY PANTS SHORT

- Pant PES Knit (220 gr/m²)
- 2 poches zippées
- Ceinture élastique avec cordon de serrage
- Bas du pant Zippée
- Logo Hummel et Chevrons en print
- Coupe Classique

213927 : S M L XL 2XL 3XL EUR 29,95



2001
BLACK



HMLCORE VOLLEY COTTON HIPSTER WOMAN

- Tissu Jersey 90% Coton / 10% Elastane
- Ceinture élastique
- Logo Hummel en print, avec encre à base d’eau
- Coupe près du corps

213925 : XS S M L XL 2XL EUR 16,95



2001
BLACK



3062
TRUE RED



7045
TRUE BLUE



CORE FUNCTIONAL POLO

- Tissu 100% PES Piqué / RIB: PES/Elastine
- Col Polo avec patte de col boutonnée
- Logo hummel et Chevrons en print, avec encre à base d'eau
- Coupe Classique

203447 : S M L XL 2XL 3XL

EUR 24,95



CORE FUNCTIONAL POLO WOMAN

- Tissu 100% PES Piqué / RIB: PES/Elastane
- Col Polo avec patte de col boutonnée
- Logo hummel et Chevrons en print, avec encre à base d'eau
- Coupe Classique

203448 : XS S M L XL 2XL

EUR 24,95



CORE POLY COACH SHORTS

- Tissu PES Interlock
- Poches zippées
- Ceinture élastique + cordon de serrage
- Logo Hummel en print, avec encre à base d'eau
- Coupe Classique

203527 : 116 128 140 152 164 176
203526 : S M L XL 2XL 3XL

EUR 24,95
EUR 29,95



CORE HIPSTER

- Tissu Jersey 92% PES / 8% Elastane
- Ceinture élastique
- Logo Hummel en print, avec encre à base d'eau
- Coupe près du corps

204051 : 116 128 140 152 164
203525 : XS S M L XL 2XL

EUR 14,95
EUR 19,95



2001
BLACK

3062
TRUE RED

7045
TRUE BLUE



CORE

CORE TIGHTS

- Tissu Jersey 92% PES / 8% Elastane
- Ceinture élastique
- Logo Hummel en print, avec encre à base d'eau
- Coupe près du corps

204301 : 116 128 140 152 164
204300 : XS S M L XL 2XL

EUR 29,95
EUR 34,95



2001
BLACK



CORE INDOOR GK COTTON PANTS

- Pantalon Molleton
- Ceinture élastique + cordon de serrage
- Bas du pant en coupe en droite
- Logo Hummel et Chevrons en print, avec encre à base d'eau
- Coupe Classique

204172 : 116 128 140 152 164 176
203446 : S M L XL 2XL 3XL

EUR 29,95
EUR 34,95



2001
BLACK



CORE POLY JACKET

- Veste 100% PES Knit (220gr/m²)
- 2 poches zippées sur avant de la veste
- Finition bas de veste, bouts de manche avec élastique
- Logo Hummel et Chevrons en print, avec encre à base d'eau
- Coupe Classique

136893 : 116 128 140 152 164 176
036893 : S M L XL 2XL 3XL

EUR 29,95
EUR 34,95



CORE 1/2 ZIP SWEAT

- Sweat 100% PES Knit (220gr/m²)
- Col Montant avec fermeture zippée
- Finition bas du sweat, bouts de manche avec élastique
- Logo Hummel et Chevrons en print, avec encre à base d'eau
- Coupe Classique

136895 : 116-128 140-152 164-176
036895 : S M L XL 2XL 3XL

EUR 32,95
EUR 34,95



CORE POLY HALF ZIP SWEATSHIRT WOMAN

- Sweat 100% PES Knit (220gr/m²)
- Col Montant avec fermeture zippée
- Finition bas du sweat, bouts de manche avec élastique
- Logo Hummel et Chevrons en print, avec encre à base d'eau
- Coupe Classique

203439 : XS S M L XL 2XL

EUR 34,95



CORE MICRO ZIP JACKET

- Veste 100% PES Micro, doublure mesh et taffetas
- fermeture principale zippée
- 2 poches zippées sur avant de la veste
- Veste ajustable à la taille avec cordon de serrage
- Bande Chevrons tissée
- Logo Hummel en print, avec encre à base d'eau
- Coupe Classique

203442 : 116 128 140 152 164 176
203441 : S M L XL 2XL 3XL

EUR 34,95
EUR 39,95



CORE POLY PANT

- Pant PES Knit (220 gr/m²)
- 2 poches zippées
- Ceinture élastique avec cordon de serrage
- Bas du pant Zippée
- Logo Hummel et Chevrons en print
- Coupe Classique

132173 : 116 128 140 152 164 176 EUR 25,95
032173 : S M L XL 2XL 3XL EUR 29,95



CORE FOOTBALL PANT

- Pant PES Knit (220 gr/m²)
- Arrière Bas du pant avec RIB Bord cote
- Logo Hummel et Chevrons en print
- Coupe Classique

132165 : 116 128 140 152 164 176 EUR 26,95
032165 : S M L XL 2XL 3XL EUR 29,95



CORE TRAINING POLY PANT

- Pant PES Interlock
- 2 poches
- Ceinture élastique avec cordon de serrage
- Logo Hummel et Chevrons en print, avec encre à base d’eau
- Coupe Classique

203445 : S M L XL 2XL 3XL EUR 34,95



CORE MICRO PANT

- Pantalon 100% PES Micro, doublure mesh et taffetas
- Ceinture élastique + cordon de serrage
- 2 poches zippées
- Bas du pant Zippée
- Logo Hummel en print, avec encre à base d’eau
- Coupe Classique

203444 : 116 128 140 152 164 176 EUR 29,95
203443 : S M L XL 2XL 3XL EUR 34,95



CORE SPRAY JACKET

- Veste 100% PES 190T
- poche zippée
- Capuche avec galon élastique
- Finition bas de veste, bouts de manche avec élastique
- Logo Hummel et Chevrons en print
- Coupe Classique

180822 : 116-128 140-152 164-176
080822 : S M L XL 2XL 3XL

EUR 34,95
EUR 39,95



CORE BENCH JACKET

- Veste 100% PES "Woven", doublure PES
- Poches zippées
- Bouts de manches avec manchons "coupe pluie" et "passe pousse"
- Capuche
- Logo Hummel et Chevrons en print, avec encre à base d'eau
- Coupe Classique

204171 : 116 128 140 152 164 176
204170 : S M L XL 2XL 3XL

EUR 69,95
EUR 74,95



CORE ALL-WEATHER PANT

- Tissu 100% PES 190T
- Ceinture élastique
- Poches zippées
- Logo Hummel en print
- Coupe Classique

032181 : S M L XL 2XL

EUR 44,95



CORE BENCH PANTS

- Tissu 100% PES, doublure PES
- Poches zippées
- Logo Hummel en print
- Coupe Classique

032182 : XS S M L XL 2XL 3XL

EUR 71,95



CORE CORE CORE CORE CORE

CORE



T-SHIRT 203-438-3062 // SHORTS 011-086-3061

CORE CORE CORE CORE CORE



CORE TEAM JERSEY WOMEN S/S **203-438-3062**



CORE TEAM JERSEY WOMEN S/S **203-438-3062**
CORE WOMENS SHORTS **011-086-3061**

SHARE THE GAME
SHARE THE GAME
SHARE THE GAME
SHARE THE GAME
SHARE THE GAME
SHARE THE GAME
SHARE THE GAME



CORE TEAM JERSEY WOMEN S/S **203-438-3062** // CORE WOMENS SHORTS **011-086-3061**



CORE TEAM JERSEY WOMEN S/S **203-438-3062** // CORE WOMENS SHORTS **011-086-3061**







SHARE THE GAME
 SHARE THE GAME
 SHARE THE GAME
 SHARE THE GAME
 SHARE THE GAME
 SHARE THE GAME
 SHARE THE GAME

PROMO PROMO PROMO

C O L L E C T I O N 2 0 1 9 - 2 0 2 3

- BASIQUES DE QUALITÉ QUI SATISFONT TOUS LES BESOINS
- MATIÈRES FONCTIONNELLES ET CONFORTABLES POUR DES PERFORMANCES ÉLEVÉES
- IMPRIMÉ CHEVRON EMBLÉMATIQUE

La collection de sports collectif PROMO propose une large gamme de modèles essentiels de qualité avec un design sportif et minimaliste. Fabriquée dans des tissus confortables et conçue avec des coupes fonctionnelles pour la performance, la collection couvre tout ce dont les joueurs ont besoin pour

l'entraînement et les matchs. Les chevrons hummel emblématiques sont intégrés dans le motif avec un logo de la marque hummel subtil - le tout offrant un look qui offre le meilleur rapport qualité-prix.

hummel



T-SHIRT & SHORTS FONCTIONNALITÉS



Style scandinave
épuré

Matière légère
avec haute
respirabilité



Chevrons imprimés

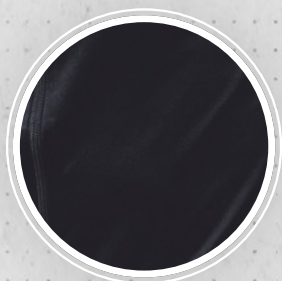


H M L P R O M O S E T 2 0 5 - 8 7 0 - 2 0 0 1

HALF-ZIP & PANTS FONCTIONNALITÉS

PROMO

Style scandinave
épuré



Matière tissée



Chevrons imprimés



H M L P R O M O P O L Y S U I T 2 0 5 - 8 7 6 - 2 0 0 1

PROMO OVERVIEW

THE GAME
SHARE THE GAME
SHARE THE GAME
SHARE THE GAME
SHARE THE GAME

HMLPROMO SET
205871/205870



HMLPROMO DUO SET
205873/205872



HMLPROMO POLY SUIT
205877/205876



HMLPROMO POLY SWEATSHIRT
205875/205874



HMLPROMO POLY HOODIE
208318 / 208317



HMLPROMO FOOTBALL PANT
208323/208322



HMLPROMO POLO
207449/207448



HMLPROMO BERMUDA
207451/207450



HMLPROMO RAIN JACKET
212083/211616



HMLPROMO SHORT BENCH JACKET
211614/211613



HMLPROMO BENCH JACKET
205879/205878





HMLPROMO SET

- Maillot Tissu Jersey 100% PES
- Short Tissu Jersey 100% PES
- Logo Hummel et Chevrons en print
- Col Rond
- Coupe Classique
- Ceinture .lastique + cordon de serrage
- Short Non Slipp
- Coupe Classique

205871 : 116 128 140 152 164 176
205870 : S M L XL 2XL 3XL

EUR 23,95
EUR 25,95



2001
BLACK



3062
TRUE RED



7026
MARINE



7428
DIVA BLUE



9001
WHITE



HMLPROMO DUO SET

- Maillot Tissu Jersey 100% PES
- Short Tissu Jersey 100% PES
- Logo Hummel et Chevrons en print
- Col Rond
- Coupe Classique
- Ceinture .lastique + cordon de serrage
- Short Non Slipp
- Coupe Classique

205873 : 116 128 140 152 164 176
205872 : S M L XL 2XL 3XL

EUR 23,95
EUR 25,95



3408
NASTURTION/
OMBRE BLUE



3496
TRUE RED/
MARINE



3591
RASPBERRY SORBET/
BIKING RED



3815
PAISLEY PURPLE/
WHITE



5167
SPORTS YELLOW/
TRUE BLUE



6241
EVERGREEN/
BLACK



6247
LIME PUNCH/
DARK DENIM



8621
ATLANTIS/
MARINE



9402
WHITE/
TRUE RED



HMLPROMO POLY SUIT

- Veste 100% PES
- Pant 100% PES
- 2 poches sur avant de la veste
- Finition bas de veste droite
- Bouts de manche avec .lastique
- Logo Hummel et Chevrons en print
- 2 poches
- Ceinture .lastique avec cordon de serrage
- Bas du pant coupe droite
- Coupe Classique

205877 : 116 128 140 152 164 176
205876 : S M L XL 2XL 3XL

EUR 44,95
EUR 49,95



2001
BLACK



3408
NASTURTION/
OMBRE BLUE



3496
TRUE RED/
MARINE



7026
MARINE



7642
DARK DENIM



7844
DIVA BLUE/
MARINE



8621
ATLANTIS/
MARINE



HMLPROMO POLY SWEATSHIRT

- Sweat 100% PES
- Col Rond - RIB Polyester
- Bas du sweat, bouts de manche RIB Polyester
- Logo Hummel et Chevrons en print
- Coupe Classique

205875 : 116 128 140 152 164 176 EUR 25,95
205874 : S M L XL 2XL 3XL EUR 27,95



PROMO

HMLPROMO POLY HOODIE

- Matière principale : 100 % polyester
- Matière principale : tissu interlock
- Chevrons et logo imprimés à base d'eau
- Pas de cordon de serrage à la capuche
- Coupe Classique

208318 : 116 128 140 152 164 176 EUR 27,95
208317 : S M L XL 2XL 3XL EUR 29,95



HMLPROMO FOOTBALL PANT

- Sweat Capuche 100% PES
- Capuche avec cordon de serrage
- Bas du sweat, bouts de manche RIB Polyester
- Logo Hummel et Chevrons en print
- Coupe Classique

208323 : 116 128 140 152 164 176 EUR 27,95
208322 : S M L XL 2XL 3XL EUR 29,95



HMLPROMO POLO

- Tissu 100% PES
- RIB Col PES
- Col Polo avec patte de col boutonn.e
- Logo Hummel et Chevrons en print
- Coupe Classique

207449 : 116 128 140 152 164 176
207448 : S M L XL 2XL 3XL

EUR 22,95

EUR 25,95



HMLPROMO BERMUDA

- Bermuda 100% PES
- 2 poches
- Ceinture élastique avec cordon de serrage
- Logo Hummel et Chevrons en print
- Coupe Classique

207451 : 116 128 140 152 164 176
207450 : S M L XL 2XL 3XL

EUR 22,95

EUR 25,95



HMLPROMO RAIN JACKET

- Veste de Pluie en 100% PES, enduction PU
- Doublure de veste 100% Mesh PES
- Doublure des manches 100% PES Taffeta
- Traitement Déperlant du tissu WP3000
- Finitions Poignets Elastique
- Print Chevrons et Hummel avec encre à base d'eau
- Sans Fluor
- Coupe Classique

212083 : 116 128 140 152 164 176
211616 : S M L XL 2XL 3XL

EUR 32,95
EUR 34,95



PROMO

HMLPROMO SHORT BENCH JACKET

- Veste 100% PES "RibStop", doublure PES Taffetas
- Poches zippées
- Bouts de Manches finition élastique
- Capuche
- Logo Hummel et Chevrons en print
- Coupe Classique
- Tissu déperlant WP3000; Traitement du tissu permettant à l'eau de perler sur le tissu
- Sans fluor
- Coupe Classique

211614 : 116 128 140 152 164 176
211613 : S M L XL 2XL 3XL

EUR 64,95
EUR 69,95



HMLPROMO BENCH JACKET

- Veste 100% PES "RibStop", doublure PES Taffetas
- Poches zippées
- Bouts de manches finition élastique
- Zipper principale à double curseur
- Capuche
- Logo Hummel et Chevrons en print
- Coupe Classique
- Tissu déperlant : Traitement du tissu permettant à l'eau de perler sur le tissu

205879 : 116 128 140 152 164 176
205878 : S M L XL 2XL 3XL

EUR 64,95
EUR 69,95







HMLPROMO SET **205-870-2001**

SHARE THE GAME
SHARE THE GAME
SHARE THE GAME
SHARE THE GAME
SHARE THE GAME
SHARE THE GAME
SHARE THE GAME

PROMO



HMLPROMO SET **205-870-2001**



HMLPROMO SET **205-870-2001**







S H A R E T H E G A M E
S H A R E T H E G A M E
S H A R E T H E G A M E
S H A R E T H E G A M E
S H A R E T H E G A M E
S H A R E T H E G A M E
S H A R E T H E G A M E

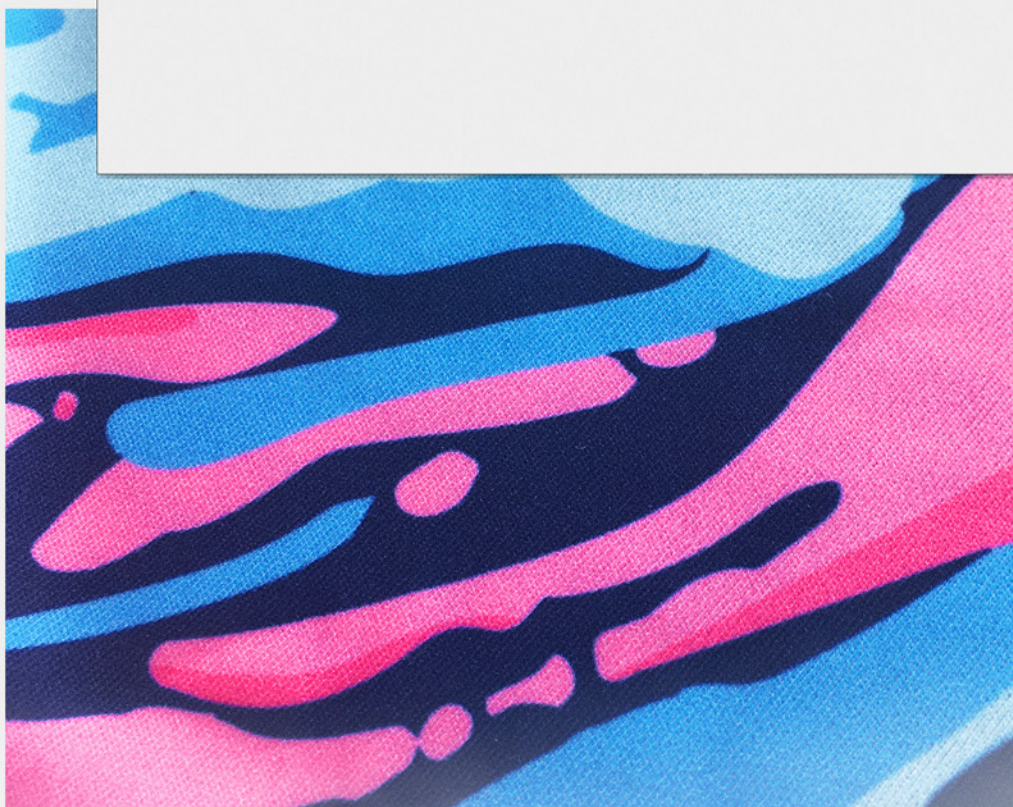
BEESPOKE & SUBLIMATION

MAILLOT ET SHORT CONÇUS AVEC SUBLIMATION

Avec le programme hummel BeeSpoke et Sublimation, les clubs peuvent profiter de kits uniques et créer leur propre vision du style. Les clubs ont la possibilité de choisir jusqu'à cinq modèles à manches courtes ou longues, et parmi une variété de couleurs et motifs. De plus, vous pouvez ajouter votre propre motif par le biais de notre programme Sublimation. Avec des possibilités de motifs infinies, des

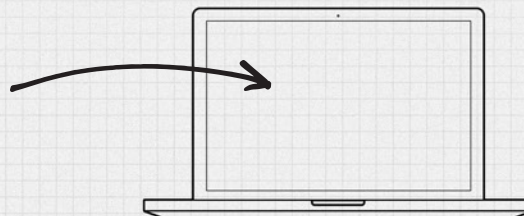
variantes de motifs et une flexibilité en termes de quantité et de délai d'exécution, hummel BeeSpoke et Sublimation mise sur l'individualité de chaque club et répond aux besoins et exigences de chacun.

Il est temps d'explorer les vastes possibilités de l'univers hummel BeeSpoke et Sublimation



Contactez votre distributeur local hummel pour accéder au programme BeeSpoke et Sublimation.

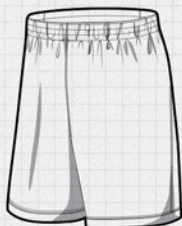
Vous pouvez également envoyer un message à sublimation@hummel.fr



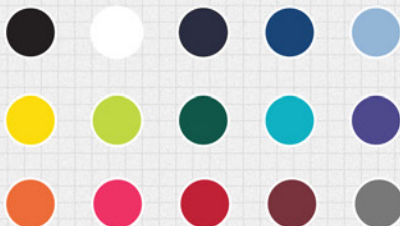
MANCHES COURTES



MANCHES LONGUES



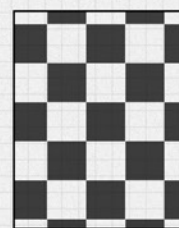
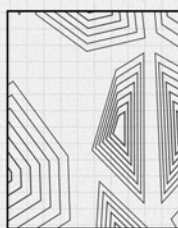
SHORTS



COULEURS



RAYURES

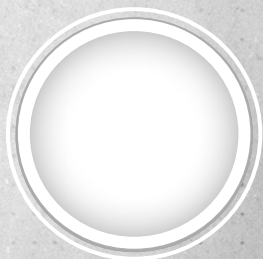


AU LIEU DE RAYURES, VOUS POUVEZ ÉGALEMENT TÉLÉCHARGER VOTRE PROPRE CONCEPTION UNIQUE AVEC LA TECHNOLOGIE DE SUBLIMATION.

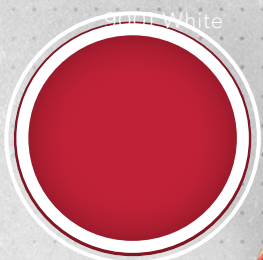


TOUS LES MODÈLES SONT DISPONIBLES EN TAILLES HOMME, FEMME ET ENFANT

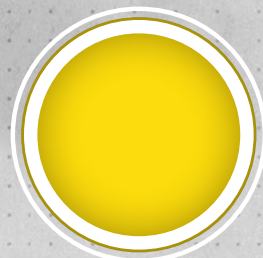
KIRIL LAZAROV – MACEDOINE



9001 White



3062 True Red



5001 Sports Yellow



Hansen

Jensen

Ce kit est conçu avec
BeeSpoke

Tous les sponsors sont
sublimés





SHARE THE GAME
SHARE THE GAME
SHARE THE GAME
SHARE THE GAME
SHARE THE GAME
SHARE THE GAME
SHARE THE GAME



GARDIEN DE BUT ET ARBITRE

- **TISSUS RESPIRANTS ET GESTION DE L'HUMIDITÉ**
- **RENFORTS AUX COUDES ET AUX HANCHES POUR UNE PLUS GRANDE PROTECTION**
- **COUPES FONCTIONNELLES ET LIBERTÉ DE MOUVEMENT POUR UNE PERFORMANCE ÉLEVÉE**
- **DESIGN ICONIQUE ET COULEURS SAISONNIÈRES**

La collection gardien de but et arbitre assure un soutien en plus pour chaque mouvement. Des rembourrages protecteurs, une gestion de l'humidité efficace et des empiècements en mesh respirants permettent des mouvements illimités et des sauts extrêmes. Des renforts aux coudes et aux hanches garantissent

une protection optimale alors que le design et les coloris assurent aux gardiens de but et aux arbitres une bonne reconnaissance sur tous les terrains. Inspirés de l'émblématique maillot de gardien de but des années 90 de Peter Schmeichel, certains modèles sont ornés d'un imprimé rétro en relief.



ESSENTIAL GK JERSEY

- 100% PES
- Motif imprimé en relief
- Col Rond, finition manches en RIB
- Protections aux coudes
- Logo Hummel et Chevrons en print

104087 : 116-128 140-152 164-176
004087 : S M L XL 2XL

EUR 38,95
EUR 43,95



ESSENTIAL GK SHORTS

- 100% PES INTERLOCK
- Ceinture élastique + cordon de serrage
- Logo Hummel et Chevrons en print
- Traitement du tissu "Moisture Management" pour une évacuation rapide de l'humidité

110815 : 116-128 140-152 164-176
010815 : S M L XL 2XL

EUR 24,95
EUR 27,95



ESSENTIAL GK SHORTS W PADDING

- 100% PES INTERLOCK
- Ceinture élastique + cordon de serrage
- Logo Hummel et Chevrons en print
- Traitement du tissu "Moisture Management" pour une évacuation rapide de l'humidité
- Renforts matelassés sur les hanches

110816 : 116-128 140-152 164-176
010816 : S M L XL 2XL

EUR 38,95
EUR 43,95



CLASSIC GK PANT

- Pant PES/Coton (70/30)
- Ceinture élastique + cordon de serrage
- Renforts matelassés sur les côtés
- Traitement "Cool Zone" pour une gestion efficace de l'humidité (séchage rapide)

- "FIT ZONE, pour un maintien optimale dans toutes les situations
- Logo Hummel en print

131198 : 116-128 140-152 164-176
031198 : M L XL 2XL

EUR 48,95
EUR 53,95



CORE GK SET

- Tissu Jersey 100% Polyester
- Motif silicone sur les manches
- Logo en print, avec encre à base d'eau

205281 : 116 128 140 152 164 176 EUR 34,95
205280 : S M L XL 2XL 3XL EUR 39,95



HMLREFEREE CHEVRON JERSEY S/S

- Tissu Jersey 100% Polyester
- Logo Hummel et Chevrons en print, avec encre à base d'eau
- Poches avec fermetures velcro
- Coupe Classique

213748 : S M L XL 2XL 3XL EUR 39,95



GARDIEN DE BUT ET
ARBITRE

HMLREFEREE CHEVRON JERSEY L/S

- Tissu Jersey 100% Polyester
- Logo Hummel et Chevrons en print, avec encre à base d'eau
- Poches avec fermetures velcro
- Coupe Classique

213749 : S M L XL 2XL 3XL EUR 44,95



HMLREFEREE CHEVRON SHORTS

- Tissu Jersey 100% Polyester
- Logo en print, avec encre à base d'eau
- 2 poches arrières avec fermetures velcro
- 2 poches latérales
- Coupe Classique

213750 : S M L XL 2XL 3XL EUR 39,95



HMLREFeree CHEVRON WO JERSEY S/S

- Tissu Jersey 100% Polyester
- Logo Hummel et Chevrons en print, avec encre à base d'eau
- Poches avec fermetures velcro
- Coupe Lady

213751 : XS S M L XL 2XL

EUR 39,95



2001
BLACK



2717
STEEPLE GRAY



3648
DIVA PINK



6102
EVENING PRIMROSE



7905
SCUBA BLUE



HMLREFeree CHEVRON WO SHORTS

- Tissu Jersey 100% Polyester
- Logo en print, avec encre à base d'eau
- 2 poches arrières avec fermetures velcro
- 2 poches latérales
- Coupe Lady

213752 : XS S M L XL 2XL

EUR 39,95



2001
BLACK



GARDIEN DE BUT ET ARBITRE



GARDIEN DE BUT ET
ARBITRE

ESSENTIAL GK JERSEY **004-087-3055** // ESSENTIAL GK SHORTS **010-815-2001**





SHARE THE GAME
SHARE THE GAME
SHARE THE GAME
SHARE THE GAME
SHARE THE GAME
SHARE THE GAME
SHARE THE GAME

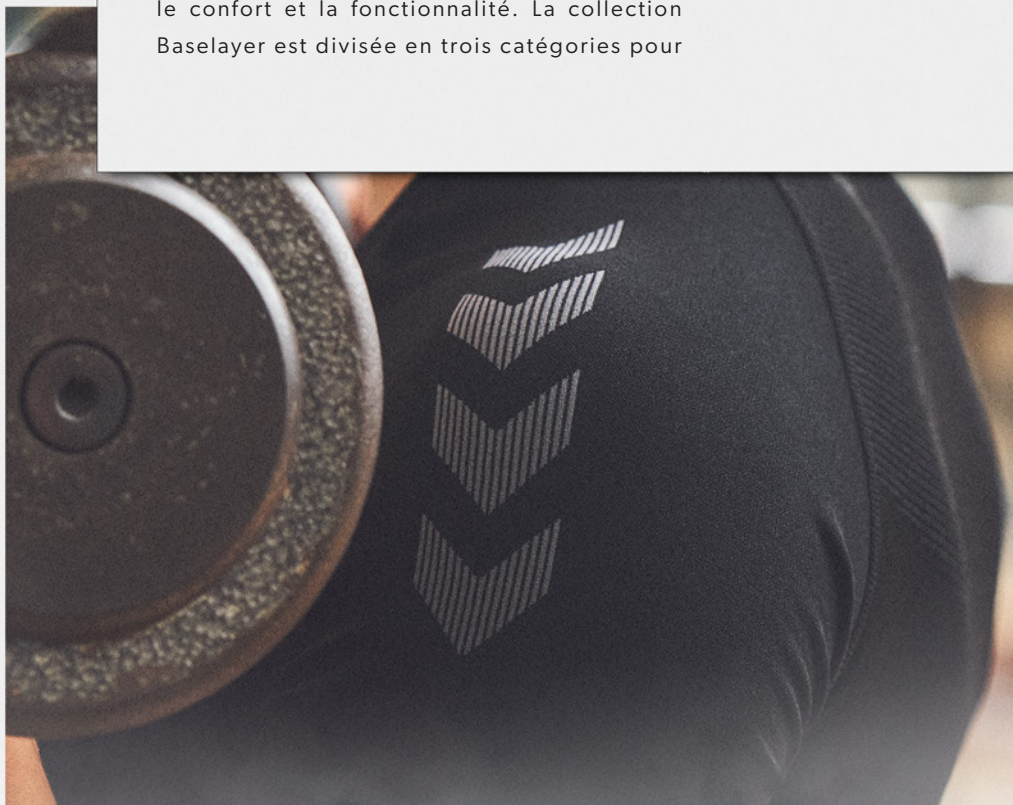
BASELAYER & PROTECTION

VÊTEMENTS D'ENTRAÎNEMENT TECHNIQUES ET 1ÈRE COUCHE HAUT DE GAMME

- ZONES D'AÉRATION ADAPTÉES AU CORPS ET GESTION DE L'HUMIDITÉ
- MATIÈRES LÉGÈRES DANS DES TISSUS À SÉCHAGE RAPIDE
- EMPIÈCEMENTS ERGONOMIQUES, TISSUS GAINANTS ET CONSTRUCTION SANS COUTURES
- TRAITEMENTS ANTIBACTÉRIENS ET CONFORT À PERFORMANCE ÉLEVÉE

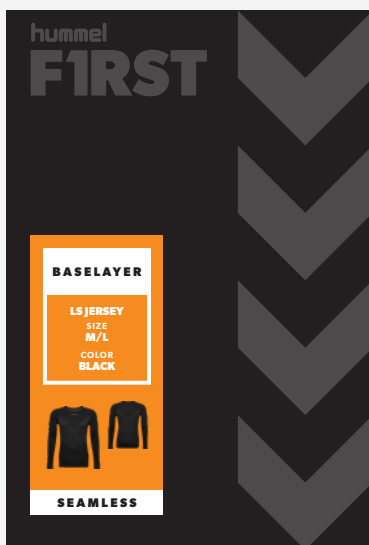
Offrant le meilleur des performances techniques et des vêtements d'entraînement, la collection des vêtements Baselayer et de protection haut de gamme offre des performances élevées en misant sur les matériaux, le confort et la fonctionnalité. La collection Baselayer est divisée en trois catégories pour

satisfaire les exigences de tous les athlètes. Des matières légères régulent la température corporelle alors que des empiècements ergonomiques soutiennent les mouvements musculaires.



hummel
FIRST

BASELAYER



COMPRESSION

Récupération immédiate et soutien musculaire total pour les joueurs d'équipe et les athlètes

- **SOUTIEN MUSCULAIRE HAUTEMENT GAINANT**
endurance et reprise immédiate
- **EMPIÈCEMENT ERGONOMIQUE**
soutient vos mouvements musculaires et booste vos performances*

ZONES D'AÉRATION

refroidissent le corps en cas de suréchauffement

- **HAUTE ÉLASTICITÉ**
facilité de mouvement

SEAMLESS

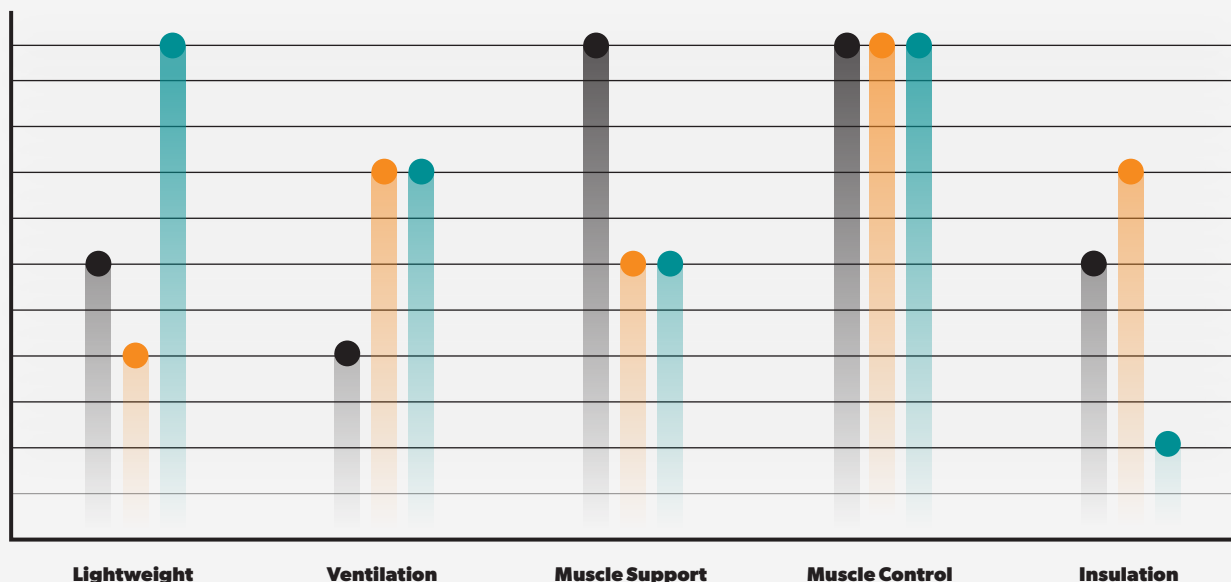
Pour les joueurs d'équipe professionnels et les athlètes qui ont besoin d'une isolation et d'une aération supplémentaires

- **CONSTRUCTION SANS COUTURES**
confort optimal
- **ISOLATION**
chaleur et confort
- **ZONES D'AÉRATION**
refroidissent le corps en cas de suréchauffement
- **CONSTRUCTION AVEC RENFORCEMENT MUSCULAIRE**
plus grande liberté de mouvement

PERFORMANCE

Performance de refroidissement pour les joueurs d'équipe et les athlètes

- **ZONES D'AÉRATION ADAPTÉES AU CORPS**
refroidissent le corps en cas de suréchauffement
- **TISSU LÉGER**
confort et facile à porter
- **EMPIÈCEMENT ERGONOMIQUE**
soutient vos mouvements musculaires
- **COUPE PERFORMANCE ADHÉRENTE**
contrôle total des mouvements



HUMMEL FIRST COMPRESSION SS M

- 80% Nylon / 20% Spandex
- Tissu compressif pour un maximum d'endurance, et une récupération rapide
- Logo Hummel et Chevrons en transfert
- Logo Hummel et Chevrons sublimés dans le col
- Empiècements Mesh pour une bonne aération

003746 : S M L XL 2XL

EUR 64,95



2001
BLACK



HUMMEL FIRST COMPRESSION LS M

- 80% Nylon / 20% Spandex
- Tissu compressif pour un maximum d'endurance, et une récupération rapide
- Logo Hummel et Chevrons en transfert
- Logo Hummel et Chevrons sublimés dans le col
- Empiècements Mesh pour une bonne aération

004329 : S M L XL 2XL

EUR 64,95



2001
BLACK



HUMMEL FIRST COMPRESSION M S TIGHTS

- 80% Nylon / 20% Spandex
- Ceinture élastique
- Tissu compressif pour un maximum d'endurance, et une récupération rapide
- Logo Hummel et Chevrons en transfert
- Logo Hummel et Chevrons sublimés dans la ceinture
- Empiècements Mesh pour une bonne aération

011361 : S M L XL 2XL

EUR 54,95



2001
BLACK



HUMMEL FIRST COMPRESSION L M TIGHTS

- 80% Nylon / 20% Spandex
- Ceinture élastique
- Tissu compressif pour un maximum d'endurance, et une récupération rapide
- Logo Hummel et Chevrons en transfert
- Logo Hummel et Chevrons sublimés dans la ceinture
- Empiècements Mesh pour une bonne aération

011362 : S M L XL 2XL

EUR 64,95



2001
BLACK



HUMMEL FIRST SEAMLESS JERSEY S/S

- Tissu stretch 92% Nylon / 8% Elastane
- Tissu compressif pour un maximum de soutien
- Logo Hummel et Chevrons intégrés dans le tissu
- Barbe à grape leaf (6084) et dark denim (7642) ne sont disponibles que dans les tailles adultes

- Coupe près du corps
- Coupe près du corps
- Sans coutures

202637 : 116-128 140-152
202636 : XS-S M-L XL-2XL

EUR 32,95
EUR 34,95



HUMMEL FIRST SEAMLESS JERSEY L/S

- Tissu stretch 92% Nylon / 8% Elastane
- Tissu compressif pour un maximum de soutien
- Logo Hummel et Chevrons intégrés dans le tissu
- Barbe à grape leaf (6084) et dark denim (7642) ne sont disponibles que dans les tailles adultes

- Coupe près du corps
- Coupe près du corps
- Sans coutures

202639 : 116-128 140-152
202638 : XS-S M-L XL-2XL

EUR 37,95
EUR 39,95



HUMMEL FIRST SEAMLESS SHORT TIGHTS

- Tissu stretch 90% Nylon / 10% Elastane
- Tissu compressif pour un maximum de soutien
- Logo Hummel et Chevrons intégrés dans le tissu
- Coupe près du corps
- Coupe près du corps
- Sans coutures

202643 : 116-128 140-152
202642 : XS-S M-L XL-2XL

EUR 22,95
EUR 24,95



HUMMEL FIRST SEAMLESS TIGHTS

- Tissu stretch 90% Nylon / 10% Elastane
- Tissu compressif pour un maximum de soutien
- Logo Hummel et Chevrons intégrés dans le tissu
- Coupe près du corps
- Coupe près du corps
- Sans coutures

202641 : 116-128 140-152
202640 : XS-S M-L XL-2XL

EUR 27,95
EUR 29,95



HUMMEL FIRST SEAMLESS JERSEY S/S WOMAN

- 92 % nylon, 8 % élasthanne
- Tissu stretch
- Logo tricoté et chevrons
- Coupe près du corps
- Sans coutures

202644 : XS-S M-L XL-2XL

EUR 34,95



2001
BLACK



2931
LONDON FOG



3250
MARSALA



3257
COTTON CANDY



4337
DUSTY ROSE



6084
GRAPE LEAF



7642
DARK DENIM



HUMMEL FIRST SEAMLESS JERSEY L/S WOMAN

- 92 % nylon, 8 % élasthanne
- Tissu stretch
- Logo tricoté et chevrons
- Coupe près du corps
- Sans coutures

202645 : XS-S M-L XL-2XL

EUR 39,95



2001
BLACK



2931
LONDON FOG



3250
MARSALA



3257
COTTON CANDY



4337
DUSTY ROSE



6084
GRAPE LEAF



7642
DARK DENIM



HUMMEL FIRST SEAMLESS SHORT TIGHTS WOMEN

- Tissu stretch 90% Nylon / 10% Elastane
- Tissu compressif pour un maximum de soutien
- Logo Hummel et Chevrons intégrés dans le tissu
- Coupe près du corps
- Coupe près du corps
- Sans coutures

202649 : XS-S M-L XL-2XL

EUR 24,95



2001
BLACK



HUMMEL FIRST SEAMLESS TIGHTS WOMEN

- Tissu stretch 90% Nylon / 10% Elastane
- Tissu compressif pour un maximum de soutien
- Logo Hummel et Chevrons intégrés dans le tissu
- Coupe près du corps
- Coupe près du corps
- Sans coutures

202648 : XS-S M-L XL-2XL

EUR 29,95



2001
BLACK



HUMMEL FIRST SEAMLESS BRA WOMEN

- 94 % nylon, 6 % élasthanne
- Tissu stretch
- Bonnets rembourrés
- Logo tricoté et chevrons
- Coupe près du corps
- Sans coutures

202647 : XS-S M-L XL-2XL

EUR 29,95



2001
BLACK



2931
LONDON FOG



3250
MARSALA



3257
COTTON CANDY



4337
DUSTY ROSE



6084
GRAPE LEAF



7642
DARK DENIM



HUMMEL FIRST SEAMLESS TANK TOP WOMAN

- Tissu stretch 92% Nylon / 8% Elastane
- Tissu compressif pour un maximum de soutien
- Logo Hummel et Chevrons intégrés dans le tissu
- Coupe près du corps
- Coupe près du corps
- Sans coutures

202650 : XS-S M-L XL-2XL

EUR 29,95



2001
BLACK



HMLFIRST SEAMLESS TRAINING SHORT TIGHTS

- 85 % polyamide, 15 % élasthanne
- Tissu stretch
- Logo tricoté et chevrons

212555 : XS-S M-L XL-2XL

EUR 22,95



6084
GRAPE LEAF



7642
DARK DENIM



HMLFIRST SEAMLESS TRAINING SHORT TIGHTS WOMEN

- 85 % polyamide, 15 % élasthanne
- Tissu stretch
- Logo tricoté et chevrons

212556 : XS-S M-L XL-2XL

EUR 22,95



2931
LONDON FOG



3250
MARSALA



3257
COTTON CANDY



4337
DUSTY ROSE



6084
GRAPE LEAF



7642
DARK DENIM



HMLFIRST SEAMLESS TRAINING TIGHTS

- 85 % polyamide, 15 % élasthanne
- Tissu stretch
- Logo tricoté et chevrons

212557 : XS-S M-L XL-2XL

EUR 29,95



6084
GRAPE LEAF



7642
DARK DENIM



HMLFIRST SEAMLESS TRAINING TIGHT WOMEN

- 85 % polyamide, 15 % élasthanne
- Tissu stretch
- Logo tricoté et chevrons

212558 : XS-S M-L XL-2XL

EUR 29,95



2931
LONDON FOG



3250
MARSALA



3257
COTTON CANDY



4337
DUSTY ROSE



6084
GRAPE LEAF



7642
DARK DENIM



HML FIRST PERFORMANCE JERSEY S/S

- 88 % polyester, 12 % élasthanne
- Tissu jersey
- Logo imprimé à base d'eau et chevrons
- Empiècements en mesh au col et à l'emmanchure.
- Coupe près du corps

204501 : 140 152 164
204500 : S M L XL 2XL

EUR 22,95
EUR 24,95



HML FIRST PERFORMANCE JERSEY L/S

- 88 % polyester, 12 % élasthanne
- Tissu jersey
- Logo imprimé à base d'eau et chevrons
- Empiècements en mesh au col et à l'emmanchure.
- Coupe près du corps

204503 : 140 152 164
204502 : S M L XL 2XL

EUR 27,95
EUR 29,95



HML FIRST PERFORMANCE TIGHT SHORTS

- 88 % polyester, 12 % élasthanne
- Tissu jersey
- Logo imprimé à base d'eau et chevrons
- Empiècements en mesh à la taille et à l'entrejambe
- Coupe près du corps

204505 : 140 152 164
204504 : S M L XL 2XL

EUR 17,95
EUR 19,95



HML FIRST PERFORMANCE TIGHTS

- Tissu Jersey 88% PES / 12 Elastane
- Ceinture élastique
- Empiècements Mesh (ceinture, entrejambe)
- Logo Hummel et Chevrons en print
- Tissu compressif
- Coupe près du corps

204547 : 140 152 164
204513 : S M L XL 2XL

EUR 27,95
EUR 29,95



HML FIRST PERFORMANCE WOMEN JERSEY S/S

- Tissu Jersey 88% PES / 12 Elastane
- Col Rond
- Empiècements Mesh (col, emmanchures)
- Logo Hummel et Chevrons en print
- Tissu compressif
- Coupe près du corps

204514 : XS S M L XL

EUR 24,95



HML FIRST PERFORMANCE WOMEN JERSEY L/S

- Tissu Jersey 88% PES / 12 Elastane
- Col Rond
- Empiècements Mesh (col, emmanchures)
- Logo Hummel et Chevrons en print
- Tissu compressif
- Coupe près du corps

204515 : XS S M L XL

EUR 29,95



HML FIRST PERFORMANCE WOMAN HIPSTER

- Tissu Jersey 88% PES / 12 Elastane
- Ceinture élastique
- Empiècements Mesh (ceinture, entrejambe)
- Logo Hummel et Chevrons en print
- Tissu compressif
- Coupe près du corps

204516 : XS S M L XL 2XL

EUR 19,95



HML FIRST PERFORMANCE WOMEN TIGHTS

- Tissu Jersey 88% PES / 12 Elastane
- Ceinture élastique
- Empiècements Mesh (ceinture, entrejambe)
- Logo Hummel et Chevrons en print
- Tissu compressif
- Coupe près du corps

204517 : XS S M L XL

EUR 29,95



PROTECTION KNEE SHORT SLEEVE

- 80% nylon, 20% élasthanne
- Manchon de protection avec compression
- Mousse de conception anatomique
- Protection contre les chocs à tous les angles d'articulation
- Mousse protectrice à impact élevé
- Gamme complète de mouvements

204685 : XS S M L XL

EUR 19,95



2001
BLACK



9001
WHITE



PROTECTION ELBOW LONG SLEEVE

- 80% nylon, 20% élasthanne
- Manchon protecteur avec compression
- Mousse de conception anatomique
- Protection contre les chocs à tous les angles d'articulation
- Mousse protectrice à impact élevé
- Gamme complète de mouvements

204686 : XS S M L

EUR 24,95



2001
BLACK



9001
WHITE



PROTECTION KNEE LONG SLEEVE

- Manchon de protection avec compression
- Mousse de conception anatomique
- Protection contre les chocs à tous les angles d'articulation
- Mousse protectrice à impact élevé
- Gamme complète de mouvements

204684 : XS S M L XL

EUR 24,95



2001
BLACK



9001
WHITE





HUMMEL FIRST SEAMLESS JERSEY S/S WOMAN **202-644-2001**
HUMMEL FIRST SEAMLESS JERSEY L/S WOMAN **202-645-2001**

SHARE THE GAME
SHARE THE GAME
SHARE THE GAME
SHARE THE GAME
SHARE THE GAME
SHARE THE GAME
SHARE THE GAME



HUMMEL FIRST SEAMLESS JERSEY S/S WOMAN **202-644-2001**



HUMMEL FIRST SEAMLESS TANK TOP WOMAN **202-650-2001**



BASELAYER & PROTECTION



BASELAYER
& PROTECTION

HUMMEL FIRST SEAMLESS JERSEY S/S WOMAN 202-644-2001





SHARE THE GAME
SHARE THE GAME
SHARE THE GAME
SHARE THE GAME
SHARE THE GAME
SHARE THE GAME
SHARE THE GAME

LOISIR LOISIR LOISIR LOISIR

DES COLLECTIONS LOISIR ÉLÉGANTES ET DÉCONTRACTÉES

- BASIQUES CONFORTABLES DANS DES MODÈLES INTÉMPIRELS
- STYLE ÉLÉANT ET CASUAL À LA FOIS
- VÊTEMENTS DE SPORT POUR LES SÉANCES D'ENTRAÎNEMENT LÉGER ET LE QUOTIDIEN
- PARFAITS POUR LES VOYAGES ET LES ENTRAÎNEMENTS

hummel propose une gamme de modèles confortables alliant des tendances sportswear et active polyvalentes à des vêtements fonctionnels pour la garde-robe quotidienne. Les modèles sont fabriqués à partir de tissus confortables avec des coupes actives, ce qui les rend idéaux pour la performance et les voyages - et parfaits à porter pendant et après l'en-

traînement - pour l'athlète individuel et pour les équipes. Composées de modèles intemporels avec des styles passe-partout, les collections loisir du label invitent les clients actifs à apprécier ses vêtements à la fois confortables et élégants, tendance et faciles à porter.



HMLGO COTTON T-SHIRT S/S

- Tissu coton Jersey
- Col rond
- Logo et chevrons imprimés avec encre à base d'eau

- Barbe à cotton candy (3257) et orchid (3415) ne sont disponibles que dans les tailles enfants"
- Coupe Classique

203567 : 116 128 140 152 164 176
203566 : S M L XL 2XL 3XL

EUR 12,95
EUR 14,95



HMLGO COTTON LOGO T-SHIRT S/S

- Tissu coton Jersey
- Col rond
- Logo et chevrons imprimés avec encre à base d'eau

- Barbe à cotton candy (3257) et orchid (3415) ne sont disponibles que dans les tailles enfants"
- Coupe Classique

203514 : 116 128 140 152 164 176
203513 : S M L XL 2XL 3XL

EUR 12,95
EUR 14,95



HMLGO COTTON POLO

- Tissu 90% Coton Piqué / 10% Viscose : Polo GRIS
- Tissu 100% Coton Piqué : Polo autres couleurs
- Col Polo avec patte de col boutonnage
- Logo et chevrons imprimés avec encre à base d'eau
- Coupe Classique

203521 : 116 128 140 152 164 176
203520 : S M L XL 2XL 3XL

EUR 19,95
EUR 24,95



HMLGO COTTON T-SHIRT WOMAN S/S

- Tissu coton Jersey
- Col rond
- Logo et chevrons imprimés avec encre à base d'eau
- Coupe Classique

203440 : XS S M L XL 2XL EUR 14,95



HMLGO COTTON LOGO T-SHIRT WOMAN S/S

- Tissu coton Jersey
- Col rond
- Logo et chevrons imprimés avec encre à base d'eau
- Coupe Classique

203518 : XS S M L XL 2XL EUR 14,95



LOISIR

HMLGO COTTON POLO WOMAN

- Tissu 90% Coton Piqué / 10% Viscose : Polo GRIS
- Tissu 100% Coton Piqué : Polo autres couleurs
- Col Polo avec patte de col boutonnage
- Logo et chevrons imprimés avec encre à base d'eau
- Coupe Classique

203522 : XS S M L XL 2XL EUR 24,95



HMLGO COTTON SWEATSHIRT

- Tissu Molleton 80% Coton/20% PES
- Col Rond
- Logo Hummel en print, avec encre à base d'eau
- Coupe Classique

203506 : 116 128 140 152 164 176
203505 : S M L XL 2XL 3XL

EUR 29,95
EUR 34,95



HMLGO COTTON LOGO SWEATSHIRT

- Tissu Molleton 80 % coton, 20 % polyester
- Logo imprimé avec encre à base d'eau
- Coupe Classique

203516 : 116 128 140 152 164 176
203515 : S M L XL 2XL 3XL

EUR 29,95
EUR 34,95



HMLGO COTTON BERMUDA SHORTS

- Tissu Molleton 80% Coton / 20% PES
- 2 Poches
- Ceinture élastique + cordon de serrage
- Logo Hummel en print, avec encre à base d'eau
- Coupe Classique

204053 : 116 128 140 152 164 176
203533 : S M L XL 2XL 3XL

EUR 19,95
EUR 24,95



HMLGO COTTON PANT

- Pantalon Molleton 80% Coton/20% PES
- Ceinture élastique + cordon de serrage
- 2 poches
- Logo Hummel et Chevrons en print, avec encre à base d'eau
- Coupe Classique

203531 : 116 128 140 152 164 176
203530 : S M L XL 2XL 3XL

EUR 24,95
EUR 29,95



HMLGO COTTON SWEATSHIRT WOMAN

- Tissu Molleton 80% Coton/20% PES
- Col Rond
- Logo Hummel en print, avec encre à base d’eau
- Coupe Classique

203507 : XS S M L XL 2XL EUR 34,95



HMLGO COTTON LOGO SWEATSHIRT WOMAN

- Tissu Molleton 80 % coton, 20 % polyester
- Logo imprimé avec encre à base d’eau
- Coupe Classique

203519 : XS S M L XL 2XL EUR 34,95



HMLGO COTTON BERMUDA SHORTS WOMAN

- Tissu Molleton 80% Coton / 20% PES
- 2 Poches
- Ceinture élastique + cordon de serrage
- Logo Hummel en print, avec encre à base d’eau
- Coupe Classique

203532 : XS S M L XL 2XL EUR 24,95



HMLGO COTTON PANTS WOMAN

- Pantalon Molleton 80% Coton/20% PES
- Ceinture élastique + cordon de serrage
- 2 poches
- Logo Hummel et Chevrons en print, avec encre à base d’eau
- Coupe Classique

204173 : XS S M L XL 2XL EUR 29,95



HMLGO COTTON HOODIE

- Tissu Molleton 80% Coton/20% PES
- Doublure Capuche en PES
- Capuche avec cordon de serrage
- Logo et chevrons imprimés avec encre à base d'eau
- Zipper

- Barbe à cotton candy (3257) et orchid (3415) ne sont disponibles que dans les tailles enfants
- Coupe Classique
- NB Kids sera sans cordons au niveau de la capuche

203509 : 116 128 140 152 164 176
203508 : S M L XL 2XL 3XL

EUR 34,95
EUR 39,95



HMLGO COTTON LOGO HOODIE

- Matière principale : 80 % coton, 20 % polyester / Doublure Capuche : 100 % polyester
- Logo et chevrons imprimés avec encre à base d'eau
- Cordon à la capuche

- Barbe à cotton candy (3257) et orchid (3415) ne sont disponibles que dans les tailles enfants
- Coupe Classique

203512 : 116 128 140 152 164 176
203511 : S M L XL 2XL 3XL

EUR 34,95
EUR 39,95



HMLGO COTTON ZIP HOODIE

- Tissu Molleton 80% Coton/20% PES
- Logo et chevrons imprimés avec encre à base d'eau
- Capuche avec cordon de serrage / doublure PES
- Fermeture principe zippée

- Barbe à cotton candy (3257) et orchid (3415) ne sont disponibles que dans les tailles enfants
- Coupe Classique
- NB Kids sera sans cordons au niveau de la capuche

204231 : 116 128 140 152 164 176
204230 : S M L XL 2XL 3XL

EUR 39,95
EUR 44,95



HMLGO COTTON HOODIE WOMAN

- Tissu Molleton 80% Coton/20% PES
- Doublure Capuche en PES
- Capuche avec cordon de serrage
- Logo et chevrons imprimés avec encre à base d’eau
- Zipper
- Coupe Classique

203510 : XS S M L XL 2XL EUR 39,95



HMLGO COTTON LOGO HOODIE WOMAN

- Matière principale : 80 % coton, 20 % polyester /
- Doublure Capuche : 100 % polyester
- Logo et chevrons imprimés avec encre à base d’eau
- Cordon à la capuche
- Coupe Classique

203517 : XS S M L XL 2XL EUR 39,95



HMLGO COTTON ZIP HOODIE WOMAN

- Tissu Molleton 80% Coton/20% PES
- Logo et chevrons imprimés avec encre à base d’eau
- Capuche avec cordon de serrage / doublure PES
- Fermeture principe zippée
- Coupe Classique

204232 : XS S M L XL 2XL EUR 44,95



HMLCIMA HOODIE

- 100% polyester
- Tissu Molleton
- Capuche Doublée
- Poches Zippées
- Logo Hummel et Chevrons imprimés en 3D

205488 : 152 164 176

EUR 59,95

205487 : S M L XL 2XL 3XL

EUR 64,95



HMLCIMA ZIP JACKET

- 100% polyester
- Veste Tissu Molleton
- Col montant, fermeture zippée
- Logo Hummel et Chevrons imprimés en 3D

205494 : 152 164 176

EUR 64,95

205493 : S M L XL 2XL 3XL

EUR 69,95



HMLCIMA PANTS

- 100% polyester
- Tissu Molleton
- Poches Zippées
- Ceinture élastique
- Logo Hummel et Chevrons imprimés en 3D

205497 : 152 164 176

EUR 44,95

205496 : S M L XL 2XL 3XL

EUR 49,95



HMLCIMA HOODIE WOMAN

- 100% polyester
- Capuche Doublée
- Poches Zippées
- Logo hummel et Chevrons imprimés en 3D

205489 : XS S M L XL 2XL EUR 64,95



HMLCIMA ZIP JACKET WOMAN

- 100% polyester
- Col montant, fermeture zippées
- Logo hummel et Chevrons imprimés en 3D

205495 : XS S M L XL 2XL EUR 69,95



HMLCIMA PANTS WOMAN

- 100% polyester
- Poches Zippées
- Ceinture élastique
- Logo hummel et Chevrons imprimés en 3D

205498 : XS S M L XL 2XL EUR 49,95



HMLCIMA T-SHIRT

- 95% coton, 5% élasthanne
- Tissu jersey
- Col Rond
- Logo Hummel et Chevrons imprimés en 3D
- Coupe Classique

205506 : 152 164 176

EUR 24,95

205505 : S M L XL 2XL 3XL

EUR 29,95



HMLCIMA SHORTS

- 100% polyester
- Molleton
- Ceinture élastique
- Poches zippées
- Logo en print, avec encre à base d'eau

205500 : 152 164 176

EUR 39,95

205499 : S M L XL 2XL 3XL

EUR 44,95



HMLCIMA T-SHIRT WOMAN

- 95% coton, 5% élasthanne
- Tissu Jersey
- Col Rond
- Logo Hummel et Chevrons imprimés en 3D
- Coupe Classique

205507 : XS S M L XL 2XL

EUR 29,95



HMLCIMA SHORTS WOMAN

- 100% polyester
- Ceinture élastique
- Poches zippées
- Logo en print, avec encre à base d'eau

205501 : XS S M L XL 2XL

EUR 44,95



HMLMOVE T-SHIRT

- 90% coton, 10% viscose
- Tissu Jersey
- Col Rond
- Logo brodé
- Coupe Classique

206933 : 128 140 152 164 176 EUR 19,95
206932 : S M L XL 2XL 3XL EUR 24,95



HMLMOVE T-SHIRT WOMAN

- 90% coton, 10% viscose
- Tissu Jersey
- Col Rond
- Logo brodé

206934 : XS S M L XL 2XL EUR 24,95



HMLMOVE POLO

- 50% coton, 50% polyester
- Tissu Piqué
- Col Polo avec patte de col boutonnée
- Logo brodé
- Coupe Classique

206935 : S M L XL 2XL 3XL EUR 29,95



HMLMOVE POLO WOMAN

- 50% coton, 50% polyester
- Tissu Piqué
- Col Polo avec patte de col boutonnée
- Logo brodé
- Coupe Classique

206937 : XS S M L XL 2XL EUR 29,95



HMLMOVE CLASSIC HOODIE

- 74% coton, 23% polyester 3% élasthanne
- Tissu Interlock
- Capuche avec cordon de serrage
- Logo Hummel brodé
- Bande Chevrons
- Coupe Classique

206922 : 128 140 152 164 176
206921 : S M L XL 2XL 3XL

EUR 44,95
EUR 49,95



HMLMOVE CLASSIC ZIP JACKET

- 74% coton, 23% polyester 3% élasthanne
- Veste Tissu Interlock
- Col montant, fermeture zippée
- Poches Zippées
- Logo Hummel brodé
- Bande Chevrons
- Coupe Classique

206925 : 128 140 152 164 176
206924 : S M L XL 2XL 3XL

EUR 59,95
EUR 64,95



HMLMOVE CLASSIC PANTS

- 74% coton, 23% polyester 3% élasthanne
- Tissu Interlock
- Poches Zippées
- Ceinture élastique
- Logo Hummel brodé
- Bande Chevrons
- Coupe Classique

206928 : 128 140 152 164 176
206927 : S M L XL 2XL 3XL

EUR 39,95
EUR 44,95



HMLMOVE CLASSIC SHORTS

- 74% coton, 23% polyester 3% élasthanne
- Tissu Interlock
- Poches Zippées
- Ceinture élastique
- Logo Hummel brodé
- Bande Chevrons
- Coupe Classique

206931 : 128 140 152 164 176
206930 : S M L XL 2XL 3XL

EUR 29,95
EUR 39,95



HMLMOVE CLASSIC HOODIE WOMAN

- 74% coton, 23% polyester 3% élasthanne
- Tissu Interlock
- Capuche avec cordon de serrage
- Logo Hummel brodé
- Bande Chevrons

206923 : XS S M L XL 2XL EUR 49,95



HMLMOVE CLASSIC ZIP JACKET WOMAN

- 74% coton, 23% polyester 3% élasthanne
- Veste Tissu Interlock
- Col montant, fermeture zippée
- Poches Zippées
- Logo Hummel brodé
- Bande Chevrons

206926 : XS S M L XL 2XL EUR 64,95



HMLMOVE CLASSIC PANTS WOMAN

- 74% coton, 23% polyester 3% élasthanne
- Tissu Interlock
- Poches Zippées
- Ceinture élastique
- Logo Hummel brodé
- Bande Chevrons

206929 : XS S M L XL 2XL EUR 44,95



LOISIR

HMLTROPPER SWEATSHIRT

- 80% polyester, 15% viscose, 5% élastanne
- Tissu interlock
- Col Rond
- Poches Zippées

- Badge Hummel
- Chevrons imprimé en 3D
- Coupe Classique
- Tissu recyclé

206272 : S M L XL 2XL

EUR 49,95



HMLTROPPER ZIP JACKET

- Tissu Interlock 80% PES / 15% Viscose, 5 % Elastane
- Col montant, fermeture zippée
- Poches Zippées
- Badge Hummel
- Coupe Classique

208409 : S M L XL 2XL

EUR 64,95



HMLTROPPER TAPERED PANTS

- 80% polyester, 15% viscose, 5% élastanne
- Tissu interlock
- Poches Zippées
- Ceinture élastique
- Badge Hummel
- Fuselé Fit

206273 : S M L XL 2XL

EUR 49,95



HMLTROPPER SHORTS

- 80% polyester, 15% viscose, 5% élastanne
- Tissu interlock
- Poches Zippées
- Ceinture élastique
- Badge Hummel
- Coupe Classique

206274 : S M L XL 2XL

EUR 44,95



HMLSIGGE T-SHIRT S/S

- 96 % coton,4 % élastanne
- Tissu jersey
- Col Rond
- Logo 3D
- Coupe Classique

206424 : S M L XL 2XL EUR 22,95



HMLESSI ZIP JACKET

- 80% polyester, 15% viscose, 5% élastanne
- Tissu Interlock 80% PES / 15% Viscose, 5 % Elastane
- Col montant, fermeture zippée
- Poches Zippées
- Badge Hummel
- Coupe Classique

208410 : XS S M L XL EUR 64,95



HMLESSI TAPERED PANTS

- 80% polyester, 15% viscose, 5% élastanne
- Tissu interlock
- Poches Zippées
- Ceinture élastique
- Badge Hummel
- Fuselé Fit

206266 : XS S M L XL EUR 49,95



HMLLILY TIGHTS

- 88 % polyester, 12 % élasthanne
- Tissu jersey
- Chevrons et logo à base d’eau
- Coupe près du corps
- Flexibilité
- BeeCool: Traitement du tissu pour plus de confort

203028 : XS S M L XL 2XL EUR 34,95



LOISIR

HMLASTON ZIP HOODIE

- 90% polyester, 10% élastanne
- Tissu jersey
- Légèrement brossé
- Poche zippée sur les côtés
- Encoche de tirette de zip

- Cordon de serrage avec stoppeur à la capuche
- Logo imprimé en caoutchouc et chevrons
- Bande réfléchissante à l'arrière
- Coupe Classique



206488 : S M L XL 2XL

EUR 64,95



HMLASTON TAPERED PANTS

- 90% polyester, 10% élastanne
- Tissu jersey
- Ceinture élastique
- Poches Zippées
- Logo en rubber
- Fuselé Fit



206490 : S M L XL 2XL

EUR 49,95



HMLSELBY ZIP HOODIE

- 90% polyester, 10% élastanne
- Tissu jersey
- Capuche avec cordon de serrage (sauf tailles enfant)
- Poches Zippées
- Logo en rubber
- Coupe Classique



207687 : XS S M L XL

EUR 64,95



HMLSELBY TAPERED PANTS

- 90% polyester, 10% élastanne
- Tissu jersey
- Poches Zippées
- Ceinture élastique
- Logo Hummel et Chevrons imprimés en rubber
- Fuselé Fit



206262 : XS S M L XL

EUR 49,95



HMLNATHAN 2.0 ZIP JACKET

- 94 % polyester, 6 % élasthanne
- Logo brodé
- Bande chevronnée
- Poches latérales zippées
- Coupe Classique

211113 : S M L XL 2XL EUR 49,95



HMLNATHAN 2.0 TAPERED PANTS

- 94 % polyester, 6 % élasthanne
- Logo brodé
- Bande chevronnée
- Poches latérales
- Fuselé Fit

211114 : S M L XL 2XL EUR 44,95



HMLNELLY 2.0 ZIP JACKET

- 94 % polyester, 6 % élasthanne
- Molleton
- Logo brodé
- Bande chevronnée
- Poches latérales zippées
- Coupe Classique

211094 : XS S M L XL EUR 49,95



HMLNELLY 2.0 TAPERED PANTS

- 94 % polyester, 6 % élasthanne
- Molleton
- Logo brodé
- Bande chevronnée
- Poches latérales
- Fuselé Fit

211100 : XS S M L XL EUR 44,95



HMLCLEA SEAMLESS TOP

- 57 % polyamide, 30 % polyester, 13 % élasthanne
- Tissu stretch
- Mesh tricoté avec ventilation centré au dos
- Logo tricoté et chevrons
- Bande de silicone dans l'ourlet inférieur
- Coupe près du corps

- Sans coutures
- Aération
- Anti-bactérien
- Flexibilité
- BeeCool: Traitement du tissu pour plus de confort

210509 : XS S M L

EUR 29,95



2508
BLACK MELANGE



HMLCLEA SEAMLESS T-SHIRT

- #Woodrose : 100% polyamide - #Autres coloris : 71 % polyamide, 29 % polyester
- Tissu stretch
- Mesh tricoté avec ventilation sur les manches, sur les côtés et centré au dos
- Logo tricoté et chevrons

- Coupe Classique
- Sans coutures
- Aération
- Anti-bactérien
- Flexibilité
- BeeCool: Traitement du tissu pour plus de confort

210510 : XS S M L

EUR 39,95



2508
BLACK MELANGE



HMLCLEA SEAMLESS T-SHIRT L/S

- #Fudge : 100% polyamide - #Autres coloris : 71 % polyamide, 29 % polyester
- Tissu stretch
- Mesh tricoté avec ventilation sur les manches et centré au dos
- Logo tricoté et chevrons

- Coupe Classique
- Sans coutures
- Aération
- Anti-bactérien
- Flexibilité
- BeeCool: Traitement du tissu pour plus de confort

210512 : XS S M L

EUR 44,95



2508
BLACK MELANGE



HMLCLEA SEAMLESS MID WAIST TIGHTS

- 57 % polyamide, 30 % polyester, 13 % élasthanne
- Tissu stretch
- Mesh tricoté avec ventilation à l'arrière des genoux
- Logo tricoté et chevrons
- Coupe près du corps
- Sans coutures

- Aération
- Anti-bactérien
- Flexibilité
- BeeCool: Traitement du tissu pour plus de confort

210511 : XS S M L

EUR 39,95



2508
BLACK MELANGE



HMLNORTH HYBRID JACKET

- Veste mixte en SoftShell (WP3000) sur le haut, et "Doudoune" sur le bas de la veste
- Fermeture principale zippée imperméable
- Capuche
- Poches Zippées (cotés, haut de la manche droite)
- Poche intérieure

- Ajustable à la taille par cordon
- Coupe Classique
- Tissu déperlant : Traitement du tissu permettant à l'eau de perler sur le tissu



206681 : S M L XL 2XL 3XL

EUR 109,95



HMLNORTH SOFTSHELL JACKET

- Veste SoftShell (WP3000)
- Fermeture principale zippée imperméable
- Poches Zippées (cotés, haut de la manche droite)
- Ajustable à la taille par cordon

- Coupe Classique
- Tissu déperlant : Traitement du tissu permettant à l'eau de perler sur le tissu



206696 : 116 128 140 152 164 176

EUR 64,95

206685 : S M L XL 2XL 3XL

EUR 79,95



HMLNORTH QUILTED HOOD JACKET

- Veste en tissu, doublure PES
- Fermeture principale zippée imperméable
- Poches Zippées (cotés, haut de la manche droite)
- Poche intérieur

- Capuche
- Ajustable à la taille par cordon
- Coupe Classique



206695 : 116 128 140 152 164 176

EUR 64,95

206687 : S M L XL 2XL 3XL

EUR 79,95



HMLNORTH FULL ZIP FLEECE JACKET

- Veste en molleton "fleece"
- Fermeture principale zippée imperméable
- Poches Zippées
- Logo brodé
- Coupe Classique



206693 : S M L XL 2XL 3XL

EUR 49,95



HMLNORTH HYBRID JACKET WOMAN

- Veste mixte en SoftShell (WP3000) sur le haut, et "Doudoune" sur le bas de la veste
- Fermeture principale zippée imperméable
- Capuche
- Poches Zippées (cotés, haut de la manche droite)
- Poche intérieure
- Ajustable à la taille par cordon
- Coupe Classique
- Tissu déperlant : Traitement du tissu permettant à l'eau de perler sur le tissu

206682 : XS S M L XL 2XL

EUR 109,95



1006
BLACK/
ASPHALT



1525
ASPHALT



3822
CROWN JEWEL



HMLNORTH SOFTSHELL JACKET WOMAN

- Veste SoftShell (WP3000)
- Fermeture principale zippée imperméable
- Poches Zippées (cotés, haut de la manche droite)
- Ajustable à la taille par cordon
- Coupe Classique
- Tissu déperlant : Traitement du tissu permettant à l'eau de perler sur le tissu

206686 : XS S M L XL 2XL

EUR 79,95



1006
BLACK/
ASPHALT



3822
CROWN JEWEL



7026
MARINE



HMLNORTH QUILTED HOOD JACKET WOMAN

- Veste en tissu, doublure PES
- Fermeture principale zippée imperméable
- Poches Zippées (cotés, haut de la manche droite)
- Poche intérieur
- Capuche
- Ajustable à la taille par cordon
- Coupe Classique

206688 : XS S M L XL 2XL

EUR 79,95



1006
BLACK/
ASPHALT



3062
TRUE RED



7026
MARINE



7045
TRUE BLUE



HMLNORTH FULL ZIP FLEECE JACKET WOMAN

- Veste en molleton "fleece"
- Fermeture principale zippée imperméable
- Poches Zippées
- Logo brodé
- Coupe Classique

206694 : XS S M L XL 2XL

EUR 49,95



1006
BLACK/
ASPHALT



3062
TRUE RED



7026
MARINE



7045
TRUE BLUE



HMLNORTH SHELL JACKET

- Veste SoftShell (WP3000), enduction PU
- Fermeture principale zippée imperméable
- Poches Zippées
- Coupe Classique
- Tissu déperlant : Traitement du tissu permettant à l’eau de perler sur le tissu

206683 : S M L XL 2XL 3XL EUR 129,95



HMLNORTH PARKA JACKET

- Veste SoftShell WP3000, doublure PES
- Poches zippées (cotés et manche droite)
- 1 poche intérieur
- Logos en print
- Ajustable à la taille par cordon
- Capuche ajustable par cordon
- Coupe Classique
- Tissu déperlant : Traitement du tissu permettant à l’eau de perler sur le tissu

206689 : S M L XL 2XL 3XL EUR 119,95



HMLNORTH WAISTCOAT

- Veste sans manches, doublure PES
- Fermeture principale zippée imperméable
- Poches Zippées
- Poche intérieur
- Ajustable à la taille par cordon
- Coupe Classique

206691 : S M L XL 2XL 3XL EUR 64,95



HMLNORTH SHELL JACKET WOMAN

- Veste SoftShell (WP3000), enduction PU
- Fermeture principale zippée imperméable
- Poches Zippées
- Coupe Classique
- Tissu déperlant : Traitement du tissu permettant à l'eau de perler sur le tissu

206684 : XS S M L XL 2XL

EUR 129,95



HMLNORTH PARKA JACKET WOMAN

- Veste SoftShell WP3000, doublure PES
- Poches zippées (cotés et manche droite)
- 1 poche intérieur
- Logos en print
- Ajustable à la taille par cordon
- Capuche ajustable par cordon
- Coupe Classique
- Tissu déperlant : Traitement du tissu permettant à l'eau de perler sur le tissu

206690 : XS S M L XL 2XL

EUR 119,95



HMLNORTH WAISTCOAT WOMAN

- Veste sans manches, doublure PES
- Fermeture principale zippée imperméable
- Poches Zippées
- Poche intérieur
- Ajustable à la taille par cordon
- Coupe Classique

206692 : XS S M L XL 2XL

EUR 64,95





HMLGO COTTON HOODIE WOMAN **203-510-7026** // HMLGO COTTON PANTS WOMAN **204-173-2001**



HMLGO COTTON T-SHIRT WOMAN S/S **203-440-7026**

SHARE
SHARE
SHARE
SHARE
SHARE
SHARE
SHARE
SHARE
SHARE
SHARE
SHARE
SHARE



HMLGO COTTON T-SHIRT WOMAN S/S **203-440-7026** // HMLGO COTTON HOODIE WOMAN **203-510-7026**



HMLCIMA HOODIE WOMAN **205-489-7026**

SHARE THE GAME
SHARE THE GAME
SHARE THE GAME
SHARE THE GAME
SHARE THE GAME
SHARE THE GAME
SHARE THE GAME



HMLCIMA HOODIE WOMAN **205-489-7026** // HMLCIMA PANTS WOMAN **205-498-7026**



HMLCIMA PANTS WOMAN **205-498-7026**





SHARE THE GAME
SHARE THE GAME
SHARE THE GAME
SHARE THE GAME
SHARE THE GAME
SHARE THE GAME
SHARE THE GAME

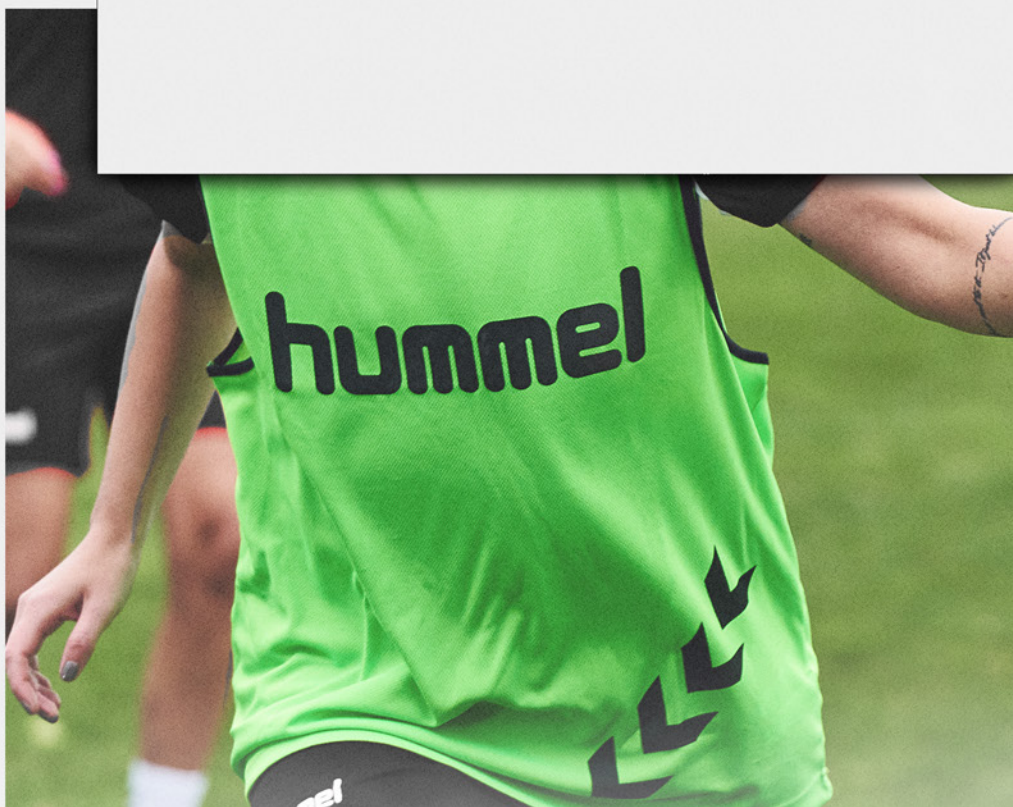
CHAUSSETTES ET ACCESSOIRES

DES INDISPENSABLES PARFAITS POUR BIEN JOUER

- DES BASIQUES FONCTIONNELS POUR UN SOUTIEN OPTIMAL ET DES PERFORMANCES ÉLEVÉES
- LE NÉCESSAIRE POUR TOUS LES SPORTS
- DES CHOIX DE COULEURS ET DE TAILLES À L'INFINI

Quels que soient leur niveau et leur sport, les joueurs ont besoin des fondamentaux adéquats pour assurer des performances optimales. Des chaussettes aux poignet éponge, en passant par le gel de résine, les pompes à ballons et les serviettes ou les gants, notre

collection de chaussettes et accessoires propose une vaste gamme de basiques – dans toutes les tailles et dans une vaste palette de couleurs.



PRO FOOTBALL SOCK 17-18

- 82% Polyamide, 6% PES, 6% Coton, 6% Elastane
- Chaussette renforcée au talon, sur l'avant du pied
- Reserrement au niveau de la voute plantaire
- Traitement "Moisture Management" pour une évacuation rapide de l'humidité

201160 : 8 (32-35) 10 (36-40) 12 (41-45) 14 (48-48) EUR 13,95



2114
BLACK/
WHITE



3782
CHILI PEPPER



3946
TRUE RED/
WHITE



5115
SPORTS YELLOW/
BLACK



6131
EVERGREEN/
WHITE



7691
TRUE BLUE/
WHITE



8744
SARGASSO SEA



8745
CELESTIAL



9004
WHITE/
EVERGREEN



9124
WHITE/
BLACK



9368
WHITE/
TRUE BLUE



9402
WHITE/
TRUE RED



ELEMENT FOOTBALL SOCK

- 70% Polypropylène, 21% Polyamide, 7% Coton, 2% Elastane
- Chaussette renforcée au talon, sur l'avant du pied
- Reserrement au niveau de la voute plantaire
- Effet "ajourée"

204046 : 27-30 31-34 35-38 39-42 43-45 46-48 EUR 5,95



2114
BLACK/
WHITE



3489
FIRE RED/WHITE



3583
BIKING RED/
RASPBERRY SORBET



3785
CHILI PEPPER/
FIRE RED



3946
TRUE RED/
WHITE



5006
TANGERINE



5115
SPORTS YELLOW/
BLACK



5168
SPORTS YELLOW/
TRUE BLUE



5190
ORANGE TIGER



5269
BLAZING YELLOW



6102
EVENING PRIMROSE



6131
EVERGREEN/
WHITE



6235
JELLY BEAN



6595
GREEN GECKO



6616
DARK DENIM/
LIME PUNCH



7473
ARGENTINA BLUE/
WHITE



7691
TRUE BLUE/
WHITE



7724
TRUE BLUE/SPORTS
YELLOW



7905
SCUBA BLUE



7929
MARINE/WHITE



8745
CELESTIA



9004
WHITE/EVERGREEN



9124
WHITE/BLACK



9368
WHITE/TRUE BLUE



9402
WHITE/TRUE RED



HMLPROMO FOOTBALL SOCK

- 97 % polyamide, 3 % élasthanne
- Gestion de l’humidité
- Sections renforcées au talon, aux orteils et à la cheville
- Soutien de la voute plantaire
- Mesh Airflow

205880 : 27-30 31-34 35-38 39-42 43-45 46-48 EUR 7,95



ELEMENT FOOTBALL SOCK FOOTLESS

- 62% Polyamide / 36% Polyester / 2% Elastane
- Guetre avec strap élastique pour le maintien au pied
- Traitement “Moisture Management” pour une évacuation rapide de l’humidité

203404 : 1 (JUNIOR) 2 (SENIOR) EUR 5,95



ELITE COMPRESSION SOCK

- 93% Polyamide, 7% Elastane
- Compression progressive, et soutien musculaire pendant l’effort
- Chaussette renforcée au talon, sur l’avant du pied
- Reserrement au niveau de la voute plantaire
- Traitement “Moisture Management” pour une évacuation rapide de l’humidité

203405 : 1(25-31CM) 2(32-38CM) 3(39-44CM) 4(45-50CM) EUR 24,95



CHAUSSETTES ET ACCESSOIRES

ELITE INDOOR SOCK LOW

- 36% Polypropylène, 42% Polyamide, 8% PES, 6% Elastane
- Chaussette renforcée au talon, sur l'avant du pied
- Resserrement au niveau de la voute plantaire

- Traitement "Moisture Management" pour une évacuation rapide de l'humidité

204043 : 27-30 31-34 35-38 39-42 43-45 46-48 EUR 6,95



ELITE INDOOR SOCK HIGH

- 35% Polypropylène, 47% Polyamide, 6% PES, 6% Coton, 6% Elastane
- Chaussette renforcée au talon, sur l'avant du pied
- Resserrement au niveau de la voute plantaire

- Traitement "Moisture Management" pour une évacuation rapide de l'humidité

204044 : 27-30 31-34 35-38 39-42 43-45 46-48 EUR 7,95



ELEMENT INDOOR SPORT SOCK 2 PACK

- 84% Polyamide, 5% PES, 5% Cotton, 6% Elastane
- Chaussette renforcée au talon, sur l'avant du pied
- Resserrement au niveau de la voute plantaire
- Traitement "Moisture Management" pour une évacuation rapide de l'humidité
- Coupe Classique

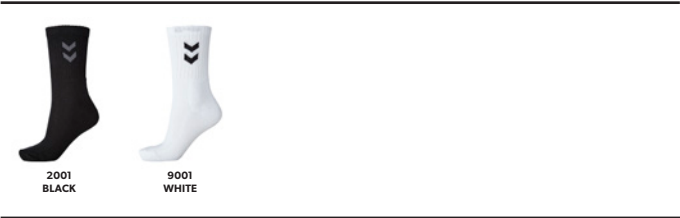
204045 : 27-30 31-34 35-38 39-42 43-45 46-48 EUR 14,95



3-PACK BASIC SOCK

- 80% Coton, 20% Polyester
- Chaussette mi haute avec chevrons contrastés

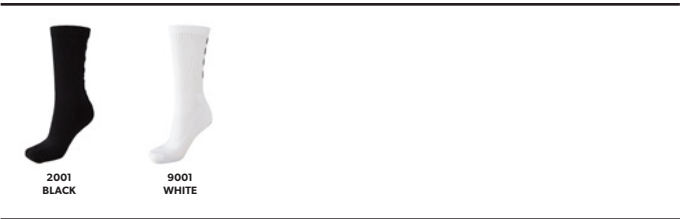
022030 : 8 (32-35) 10 (36-40) 12 (41-45) 14 (48-48) EUR 4,95



FUNDAMENTAL 3-PACK SOCK

- 80% Coton, 17% Polyester, 3% Elastane
- Resserrement au niveau de la voute plantaire
- Traitement "Moisture Management" pour une évacuation rapide de l'humidité

022140 : 8 (32-35) 10 (36-40) 12 (41-45) 14 (48-48) EUR 13,95



ANKLE SOCK SMU

- 80% Coton, 17% Polyester, 3% Elastane
- Socquette basse
- Resserrage à la voute plantaire pour un meilleur maintien

022129 : 8 (32-35) 10 (36-40) 12 (41-45) 14 (48-48) EUR 2,95



HUMMEL TRAINING HAT

- Maille Laine/Acrylique
- Taille Unique

208914 : ONE SIZE

EUR 17,95



2001
BLACK



HUMMEL TRAINING BEANIE

- Maille Laine/Acrylique
- Taille Unique

208916 : ONE SIZE

EUR 15,95



2001
BLACK



HMLMOVE BEANIE

- 100% acrylique
- Maille Tricot
- Coupe Classique

206953 : ONE SIZE

EUR 19,95



6086
DARK OLIVE

7026
MARINE



BASIC CAP

- 100% Polyester
- Casquette ajustable par sangle
- Taille Unique

089066 : ONE SIZE

EUR 15,95



2001
BLACK



HUMMEL LIGHT PLAYER GLOVE

- Gant en PES/Elastane (92% / 8%)
- Inserts Silicone Grip Antidérapants
- Chevrons brodés

208918 : 2XS XS S M L XL EUR 19,95



HUMMEL WARM PLAYER GLOVE

- Gant en Tissu Polaires 100% PES
- Inserts Silicone Grip Antidérapants
- Chevrons brodés

208919 : 2XS XS S M L XL EUR 14,95



HUMMEL NECK TUBE

- 92% PES / 8% Elastan
- Intérieur brossé
- logo imprimé

208917 : ONE SIZE EUR 15,95



HMLMOVE NECK TUBE

- 92% polyester 8% élasthanne
- Tissu Jersey
- Coupe Classique

206952 : ONE SIZE EUR 12,95

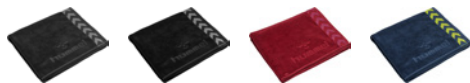


HUMMEL SMALL TOWEL

- 100 % coton
- Tissu éponge
- Serviette tricotée en jacquard avec logo et chevrons
- Taille : L x l : 100 x 50 cm.

208804 : ONE SIZE

EUR 19,95



1525
ASPHALT

2001
BLACK

3583
BIKING RED/
RASPBERRY SORBET

6616
DARK DENIM/
LIME PUNCH



HUMMEL LARGE TOWEL

- 100% coton
- 100 % coton
- Tissu éponge
- Serviette tricotée en jacquard avec logo et chevrons
- Taille : L x l : 160 x 70 cm.

208805 : ONE SIZE

EUR 24,95



1525
ASPHALT

2001
BLACK

3583
BIKING RED/
RASPBERRY SORBET

6616
DARK DENIM/
LIME PUNCH



OLD SCHOOL BIG WRISTBAND

- 95 % coton, 5 % élasthanne
- Bandeaux absorbants en éponge avec logo brodé
- Assortiment 10 pièces par couleur
- Le prix indiqué est à l'unité

099014 : ONE SIZE

EUR 6,95



2114
BLACK/
WHITE

3583
BIKING RED/
RASPBERRY SORBET

3946
TRUE RED/
WHITE

6101
SPORTS GREEN/
WHITE

6616
DARK DENIM/
LIME PUNCH

7691
TRUE BLUE/
WHITE

9124
WHITE/
BLACK



OLD SCHOOL SMALL WRISTBAND

- 95 % coton, 5 % élasthanne
- Bandeaux absorbants en éponge avec logo brodé
- Assortiment 10 pièces par couleur
- Le prix indiqué est à l'unité

099015 : ONE SIZE

EUR 5,95



2114
BLACK/
WHITE

3583
BIKING RED/
RASPBERRY SORBET

3946
TRUE RED/
WHITE

6101
SPORTS GREEN/
WHITE

6616
DARK DENIM/
LIME PUNCH

7691
TRUE BLUE/
WHITE

9124
WHITE/
BLACK



FUNDAMENTAL TRAINING BIB

- Chasuble en 100% PES
- Galon de finition col et emmanchures
- Print Hummel et Chevrons

105002 : 8 (MINI)
005002 : S (JUNIOR) XL (SENIOR)

EUR 6,95
EUR 6,95



3-PACK HEADBAND 17-18

- Bandeaux élastiques avec chevrons hummel

098153 : ONE SIZE

EUR 19,95



9475
WHITE/BLACK/
TRUE RED



HUMMEL BALL PUMP

- Pompe à Double Action
- Flexible souple pour faciliter le gonflage
- Livrée avec aiguille de gonflage

099000 : ONE SIZE

EUR 9,95



2001
BLACK



OLD SCHOOL CAPTAINS BAND

- 94% Polyester, 6% Rubber
- Logo imprimée
- Ajustable par bande Velcro

099164 : ONE SIZE

EUR 5,95



HMLWATERBOTTLE

- Gourde en 100% Polypropylène
- Contenance : 600 ml
- Bouchon Sport "anti fuite"

205345 : ONE SIZE

EUR 9,95



2001
BLACK



HMLWATERBOTTLE CARRIER

- Porte Gourde pour 6 bouteilles

205346 : ONE SIZE

EUR 19,95



2001
BLACK



HUMMEL VALVE OIL

- A utiliser avant de gonfler vos ballons Hummel
- Verser 1 à 2 gouttes dans la valve de gonflage, pour éviter les fuites et le séchage
- Assortiment de 5 pcs
- Le prix indiqué est à l'unité

099299 : ONE SIZE

EUR 4,95



9001
WHITE



HUMMEL RESIN REMOVER

- Enlève tous types de résine
- Consistance épaisse
- Assortiment de 4 pcs
- Le prix indiqué est à l'unité

099298 : ONE SIZE

EUR 19,95



9001
WHITE



HUMMEL RESIN GEL SMALL

- Gel Résine à base d’huile végétale et d’agent épaississant
- Assortiment de 8 pcs
- Le prix indiqué est à l’unité
- 100 ml

099297 : ONE SIZE EUR 15,95



HUMMEL RESIN GEL BIG

- Gel Résine à base d’huile végétale et d’agent épaississant
- Assortiment de 4 pcs:Le prix indiqué est à l’unité
- 500 ml

099303 : ONE SIZE EUR 69,95



HUMMEL RESIN NATURAL SMALL

- Résine Naturelle à base d’huile végétale
- Assortiment de 8 pcs
- Le prix indiqué est à l’unité
- 100 ml

099296 : ONE SIZE EUR 14,95



HUMMEL RESIN NATURAL BIG

- Résine Naturelle à base d’huile végétale
- Assortiment de 4 pcs
- Le prix indiqué est à l’unité
- 500 ml

099302 : ONE SIZE EUR 57,95







SHARE THE GAME
SHARE THE GAME
SHARE THE GAME
SHARE THE GAME
SHARE THE GAME
SHARE THE GAME
SHARE THE GAME

BAGAGERIE

SACS FONCTIONNELS POUR TOUS

hummel propose une large gamme de sacs fonctionnels et polyvalents dans une variété de modèles, de tailles, de couleurs et de détails fonctionnels. Ils possèdent des poignées et/ou des bretelles pour un transport facile, des petits et des grands compartiments avec ou sans zips, des imprimés de qualité, des brides de compression pour un ajustement parfait et un apprêt déperlant.

SPORT

Les sacs de sport sont développés pour les sports d'équipe. La collection offre un gamme traditionnel de sacs de sport, de sacs à dos et de Sac à roulette pour les équipes. Les sacs sont agrémentés d'un superbe imprimé et du label hummel stylisé.

URBAN

Les nouveaux sacs urbains sont conçus pour le client individuel, mais la collection est également une solution évidente pour les équipes à la recherche d'un petit plus. Les modèles offrent un design cool inspiré de la rue avec une vision urbaine évidente.

LIFESTYLE

La collection lifestyle de hummel est une gamme exclusive de sacs développés pour les clubs professionnels et les clients individuels. Les modèles se caractérisent par un style scandinave indiscutable agrémenté du label hummel discret et d'un apprêt déperlant.



CORE SPORTS BAG

- Sac en 100% PES
- Logos Hummel et Chevrons en print
- Fond du sac rigide
- Poignées et Bandoulière ajustables
- 1 Poche latérale zippée

- XS: 20 L
- S: 31 L
- M: 45 L
- L: 69 L

204012 : XS S M L EUR XS: 19,95 S: 24,95 M: 29,95 L: 34,95



2001 BLACK 2006 GREY MELANGE 3081 TRUE RED/BLACK 3583 BIKING RED/RASPBERRY SORBET 6616 DARK DENIM/LIME PUNCH 7026 MARINE 7079 TRUE BLUE/BLACK



CORE FOOTBALL BAG

- Sac en 100% PES
- Logos Hummel et Chevrons en print
- Compartiment rigide au fond du sac (chaussures, affaires humides, ..)

- Poignées et Bandoulière ajustables
- S: 41 x 35 x 26 cm, 37 litres
- L: 53 x 40 x 31 cm, 65 litres

207140 : S L

EUR S: 39,95 L: 44,95



2001 BLACK 3062 TRUE RED 7045 TRUE BLUE



CORE BACK PACK

- Matière principale : 100 % polyester / Doublure : 100 % polyester
- Tissu tissé
- Logo imprimé et chevrons
- Compatible avec un ordinateur portable
- Bretelles et dos rembourrés

- Poche extensible
- Poche zippée à l'avant
- Dimensions : L x l x H : 44,5 x 34 x 19 cm, 28 litres - Poids maximum : 12 kg

206996 : ONE SIZE

EUR 29,95



2001 BLACK 3062 TRUE RED 3583 BIKING RED/RASPBERRY SORBET 6616 DARK DENIM/LIME PUNCH 7045 TRUE BLUE



CORE BALL BACK PACK

- 100% PES / Doublure 100% PES
- Compartiment principal zippé
- Bretelles matelassées ajustables, dos du sac matelassé
- Poignée de transport
- Poche extensible
- Poche latérale zippée

- Pochette intérieure zippée
- Filet ballon ajustable sur avant du sac
- Compatible avec un ordinateur portable
- Logo Hummel et Chevrons en print
- Taille Unique

205888 : ONE SIZE

EUR 44,95



2001 BLACK 3081 TRUE RED/BLACK 7079 TRUE BLUE/BLACK 7464 MARINE/BLACK



CORE TEAM BAG

- Sac en 100% PES
- Logos Hummel et Chevrons en print
- Fond du sac rigide
- Poignées et Bandoulière ajustables
- 1 Poche latérale zippée
- 80 x 42 x 35 cm, 118 litres

207141 : ONE SIZE

EUR 44,95



2001
BLACK



CORE TROLLEY

- Sac en 100% PES
- Logos Hummel et Chevrons en print
- Système trolley avec poignée télescopique
- Compartiment en Mesh à l'intérieur
- Poignées et Bandoulière ajustables
- S: 55 x 35 x 23 cm, 44 litres
- M: 60 x 35 x 31 cm, 65 litres
- L: 75 x 35 x 34 cm, 89 liter

207142 : S M L

EUR S: 69,95 M: 79,95 L: 89,95



2001
BLACK



TEAM TROLLEY

- Sac Equipement à roulettes
- 100% PES
- Poignets de transport + Poignet télescopique
- Logo Hummel imprimé
- L : 82cm - l : 39cm - H : 42cm
- 134 litres
- Charge Max : 18 kilos

202613 : XL

EUR 119,95



2001
BLACK



HMLPROMO BACK PACK

- 100% PES / Doublure PES
- Compartiment principal zippé
- Bretelles matelassées ajustables, dos du sac matelassé
- Poignée de transport
- Grande poche centrale zippée
- Poche zippée sur l'avant
- Pochette intérieure zippée
- Poches latérales en Mesh
- Compartiment zippé séparé sur la partie basse du sac
- Logo Hummel et Chevrons en print

205881 : ONE SIZE

EUR 25,95



2001
BLACK



3062
TRUE RED



7026
MARINE



CORE GYM BAG

- 100% PES
- Compartiment principal à fermeture par cordon de serrage
- Cordon de serrage servant de bretelles
- Logo Hummel et Chevrons en print
- 44 x 35 x 6 cm, 5 litres

204959 : ONE SIZE

EUR 9,95



2001
BLACK



CORE HANDBALL BAG

- Sac tissé avec compartiment PU
- Compartiment principal adapté à un ballon handball T.3
- Bandoulière ajustable
- Ouverture zippée
- Poignée de transport
- Logo Hummel et Chevrons en print
- Taille Unique

207144 : ONE SIZE

EUR 12,95



2001
BLACK



HUMMEL BALL NET

- Fillet ballon 100% Polyethylene
- Cordon de serrage + étiquette
- Capacité : 19 ballons
- Poids maximum : 9 kg

040918 : ONE SIZE

EUR 9,95



2250
BLACK/
SILVER



CORE BALL BAG

- PES + Mesh
- Cordon de serrage
- Bandoulière ajustable
- S: Capacité 10 ballons, Dimension: 60x53cm, 132 litres
- L: Capacité 16 ballons, Dimension: 105x53cm, 230 litres

207145 : S L

EUR S: 34,95 L: 44,95



2001
BLACK



CORE CABIN TROLLEY

- Sac Cabine à roulettes
- Poignet sur le haut du sac
- Canne Télescopique
- Poche intérieure zippée
- Poche avant fermeture zippée
- Sangle élastique pour maintien du contenu

- Logo Hummel imprimé
- L : 52cm - l : 38cm - H : 15cm
- Charge Max : 12 kilos

207143 : ONE SIZE

EUR 99,95



2001
BLACK



URBAN DUFFEL BAG

- Woven enduction PU
- Logo imprimés
- Poignées et Bandoulière ajustables
- Poche avant zippée

- Fond du sac rigide
- S: 26 x 50 x 24 cm, 31 litres
- L: 30 x 70 x 25 cm, 52 litres

207147 : S L

EUR S: 39,95 L: 44,95



1502
BLACK MELANGE



URBAN LAP TOP BACK PACK

- Woven enduction PU
- Logo imprimés
- Bretelles matelassées ajustables, dos du sac matelassé
- Poignée de transport
- Poche avant zippée

- Poche intérieure
- Compatible avec un ordinateur portable
- Taille Unique
- 45 x 36 x 14 cm, 32 litres

207149 : ONE SIZE

EUR 59,95



1502
BLACK MELANGE



URBAN SPORTS BACK PACK

- Woven enduction PU
- Logo imprimés
- Bretelles matelassées ajustables, dos du sac matelassé
- Poignée de transport
- Poche avant zippée

- 2 Poches intérieures
- Compatible avec un ordinateur portable
- Taille Unique
- 42 x 30 x 18 cm, 23 litres

207148 : ONE SIZE

EUR 44,95



1502
BLACK MELANGE



URBAN LAP TOP SHOULDER BAG

- Woven enduction PU
- Logo imprimés
- Poignées de transport et Bandoulière ajustables
- 2 compartiments zippés
- Poche avant zippée
- Poches intérieures
- 29 x 41 x 13 cm, 15 litres

207152 : ONE SIZE

EUR 44,95



1502
BLACK MELANGE



URBAN SHOULDER BAG

- Woven enduction PU
- Logo imprimés
- Poignée de transport
- Poche intérieur zippée
- Intérieur du sac doublée
- 40 x 50 x 12 cm, 24 litres

207151 : ONE SIZE

EUR 24,95



1502
BLACK MELANGE



URBAN BUM BAG

- Sac Banane en Woven enduction PU
- Chevrons imprimés
- Ceinture réglable, et ajustable
- Poche zippée
- Taille Unique
- 13 x 22 x 5 cm, 1 litre

207150 : ONE SIZE

EUR 24,95



1502
BLACK MELANGE



LIFESTYLE WEEKEND BAG

- Woven enduction PU, déperlant
- NE CONVIENT PAS POUR LES MARQUAGES
- Logo imprimés
- Poignée de transport et bandoulière ajustable
- Poche intérieur zippée
- M: 28x49x22 cm, 30 liter
- L: 30x60x25 cm - 45 litres
- Tissu déperlant : Traitement du tissu permettant à l'eau de perler sur le tissu

207153 : M L

EUR M: 59,95 L: 64,95



2001
BLACK



LIFESTYLE BACK PACK

- Woven enduction PU
- Logo imprimés
- NE CONVIENT PAS POUR LES MARQUAGES
- Bretelles matelassées ajustables, dos du sac matelassé
- Poignée de transport
- Poche avant zippée

- Poche intérieure zippée
- Compatible avec un ordinateur portable
- Taille Unique
- 48x30x14cm - 20 litres
- Tissu déperlant : Traitement du tissu permettant à l'eau de perler sur le tissu



207155 : ONE SIZE

EUR 64,95



2001
BLACK

LIFESTYLE LAP TOP SHOULDER BAG

- Woven enduction PU
- Logo imprimés
- Poignées de transport et Bandoulière ajustables
- Poche avant zippée

- Poches intérieures
- Tissu déperlant : Traitement du tissu permettant à l'eau de perler sur le tissu



207156 : ONE SIZE

EUR 64,95



2001
BLACK

LIFESTYLE TOILETRY BAG

- Woven enduction PU, déperlant
- Logo imprimés
- NE CONVIENT PAS POUR LES MARQUAGES
- Poignée de transport
- Poche Zippée Intérieure

- Poche intérieur mesh
- 14x27x16cm - 6 litres
- Tissu déperlant : Traitement du tissu permettant à l'eau de perler sur le tissu



207154 : ONE SIZE

EUR 24,95



2001
BLACK

LIFESTYLE BUM BAG

- Sac Banane en Woven enduction PU
- Chevrons imprimés
- Ceinture réglable, et ajustable
- Poche zippée

- Taille Unique
- 14x24x6cm
- Tissu déperlant : Traitement du tissu permettant à l'eau de perler sur le tissu



207157 : ONE SIZE

EUR 24,95



2001
BLACK





SHARE THE GAME
SHARE THE GAME
SHARE THE GAME
SHARE THE GAME
SHARE THE GAME
SHARE THE GAME
SHARE THE GAME

BALLONS DE HANDBALL

HUMMEL VOUS PROPOSE TOUT TYPE DE BALLONS POUR TOUT TYPE DE JOUEURS OU D'ÉQUIPES, QUE CE SOIT POUR DES MATCHS À NIVEAU PRO OU DES ENTRAÎNEMENTS.

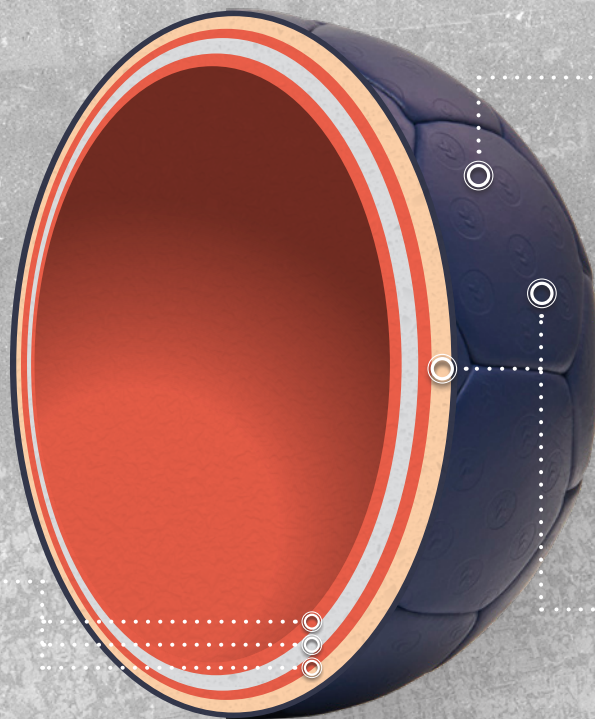
- DES COUSSINETS AIRTOUCH, POUR PLUS DE SOUPLESSE ET DE REBOND
- UNE DOUBLURE EN POLY/COTON TISSÉE POUR STABILISER/AJUSTER LA SOUPLESSE ET LE POIDS DU BALLON
- UNE VESSIE EN LATEX POSSÉDANT UNE VALVE AIRTRAP POUR UN BALLON HERMÉTIQUE

Il est indispensable pour vous d'avoir des ballons sur lesquels vous pouvez compter, avec un rebond de qualité et des trajectoires prévisibles. hummel offre une gamme compétitive et qualitative de ballons de handball, que ce soit pour des matchs de haut-niveau

ou pour des entraînements pour des enfants. Tous les ballons ont été conçus à partir de polyuréthane durable. De plus, la plupart des balles possèdent les trois éléments cruciaux ci-dessus.



BALLON DE HANDBALL HYBRIDE



CONSTRUCTION HYBRIDE RÉSISTANTE

Les ballons de handball hybrides sont très résistants et solides. Tous les hexagones en PU sont cousus à la machine et collés avant d'être durcis par compression, ce qui donne une surface extrêmement lisse et une rondeur parfaite.

CONSTRUCTION DOUBLE VESSIE UNIQUE

Vessies en caoutchouc intérieures et extérieures renforcées par une doublure en coton et polyester pour un mélange parfait de rebond et de stabilité. La vessie interne rend votre balle vive et dynamique, tandis que la seconde vessie, unique en son genre, propulse le rebond vers de nouveaux sommets!

SURFACE EN PU DOUBLÉE DE MOUSSE ÉPAISSE

Avec la mousse Air Touch qui vient recouvrir une surface épaisse en PU, vous êtes sûr de bénéficier d'une douceur accrue et d'une meilleure adhérence. Le PU de Storm Pro a même été amélioré avec un rembourrage en microfibre offrant une toute nouvelle dimension de la douceur.

BALLONS DE HANDBALL CLASSIQUES



SURFACE EN PU DOUBLÉE DE MOUSSE

Tous les hexagones en PU sont cousus à la main et recouverts de mousse d'épaisseurs différentes selon le type de balle le mieux adapté à votre plan de match.

VESSIE EN CAOUTCHOUC CLASSIQUE

Vessie interne en caoutchouc recouverte d'une doublure en coton et polyester blanche vous offrant un excellent mélange de rebond et de stabilité lorsque vous utilisez votre ballon.

GUIDE DE GONFLAGE DES BALLONS DE HANDBALL

PRÉPARATION

Nous recommandons en hiver de ranger les ballons de handball à température ambiante (entre 20 et 25°C) au moins 24 heures avant de les gonfler pour la première fois, afin d'assurer une souplesse, une forme et une prise en main optimales.

HUILE POUR VALVE

Versez 1 à 2 gouttes d'huile hummel dans la valve du ballon. Il est nécessaire d'en utiliser à chaque gonflage afin de permettre le bon fonctionnement de la valve.

GONFLAGE

Positionnez la valve vers le haut pour ensuite y introduire la pompe directement. Utilisez toujours une pompe à aiguille longue pour ne pas endommager la valve ou bien la vessie.

VÉRIFIEZ LA PRESSION

- Gonflez le ballon à la pression recommandée.
- La pression recommandée se situe au niveau de la valve.
- Laissez le temps au ballon de prendre sa forme en le gonflant lentement. Le gonflage rapide risque d'endommager la vessie.
- Utilisez une jauge afin de vérifier la pression du ballon.

GUIDE D'ENTRETIEN DES BALLONS DE HANDBALL

AVANT CHAQUE GONFLAGE

Versez toujours 1 à 2 gouttes d'huile pour valve hummel dans la valve du ballon pour s'assurer qu'il est bien sceller.

RANGEMENT

Conservez le ballon dans une pièce ventilée entre 20 et 25°C.

POIDS ET CIRCONFÉRENCE DES BALLONS DE HANDBALL

TAILLE	CIRCONFÉRENCE	POIDS	PRESSIION RECOMMANDÉE (BAR)
3	58—60 CM	425—435 G	0,3
2	54—56 CM	325—335 G	0,3
1	50—52 CM	290—300 G	0,3
0	46—49 CM	225—235 G	0,4
0.0	44—46 CM	180—200 G	0,4

STORM PRO 2.0 HB

- Ballon de Match en PU Microfibre 32 panneaux
- Construction HYBRIDE
- Panneaux en PU Microfibre avec motif Chevrons en relief
- Mousse "AIR TOUCH" pour meilleure souplesse et une bonne prise en main
- Vessie Latex double membrane pour d'excellentes qualités de jeu
- Valve "Air Trap" pour une bonne rétention de l'air
- Utilisation avec ou sans colle
- Disponible en Taille 3, et Taille 2
- BALLON DE MATCH APPROUVE IHF "IHF Approved Ball"

212546 : 2 3

EUR 89,95



1529
LIGHT GREY/
BLUE



STORM PRO HB

- Ballon de Match en PU Microfibre 32 panneaux
- Construction HYBRIDE
- Panneaux en PU Microfibre avec motif Chevrons en relief
- Mousse "AIR TOUCH" pour meilleure souplesse et une bonne prise en main
- Vessie Latex double membrane pour d'excellentes qualités de jeu
- Valve "Air Trap" pour une bonne rétention de l'air
- Utilisation avec ou sans colle
- Disponible en Taille 3, et Taille 2
- BALLON DE MATCH APPROUVE IHF "IHF Approved Ball"

212547 : 2 3

EUR 69,95



5046
YELLOW/
BLUE



CONCEPT PRO HB

- Ballon de Match en PU Microfibre 32 panneaux, coutures Manuelles
- Panneaux en PU Microfibre avec motif Chevrons en relief
- Mousse "AIR TOUCH" pour meilleure souplesse et une bonne prise en main
- Vessie Latex
- Valve "Air Trap" pour une bonne rétention de l'air
- Utilisation avec ou sans colle
- Disponible en Taille 3, et Taille 2
- BALLON DE MATCH APPROUVE IHF "IHF Approved Ball"

212553 : 2 3

EUR 79,95



2774
DARK GREY/
YELLOW/RED



CONCEPT HB

- Ballon de Match en PU Microfibre 32 panneaux, coutures Manuelles
- Panneaux en PU Microfibre avec motif Chevrons en relief
- Mousse "AIR TOUCH" pour meilleure souplesse et une bonne prise en main
- Vessie Latex
- Valve "Air Trap" pour une bonne rétention de l'air
- Utilisation avec ou sans colle
- Disponible en Taille 3, et Taille 2
- UTILISATION : MATCH

212550 : 2 3

EUR 49,95



4314
ORANGE/
RED/GREEN



ELITE HB

- Ballon de Match en PU 32 panneaux, coutures Manu-elles
- Mousse "AIR TOUCH" pour meilleure souplesse et une bonne prise en main
- Vessie Latex

- Panneaux en PU avec motif Chevrons en relief
- Valve "Air Trap" pour une bonne rétention de l'air
- Disponible en Taille 3, Taille 2, Taille 1
- Utilisation avec ou sans colle
- UTILISATION : MATCH, ENTRAINEMENT

212549-5307 : 1 3
212549-5108 : 2

EUR 44,95
EUR 44,95



5307
GREEN/
YELLOW

5108
YELLOW/
ORANGE/RED



PREMIER HB

- Ballon Match/Entraînement en PU 32 panneaux, coutures Manu-elles
- Mousse "SOFT FOAM" pour une meilleure souplesse et une bonne prise en main
- Vessie Latex

- Panneaux en PU avec motif Chevrons en relief
- Valve "Air Trap" pour une bonne rétention de l'air
- Disponible en Taille 3, Taille 2, Taille 1
- Utilisation avec ou sans colle
- UTILISATION : MATCH, ENTRAINEMENT

212551-7771 : 1 3
212551-2772 : 2

EUR 34,95
EUR 34,95



7771
BLUE/
ORANGE

2772
DARK GREY/
BLUE/YELLOW



ENERGIZER HB

- Ballon d'Entraînement en PU 32 panneaux, coutures machines
- Mousse "SOFT FOAM" pour une meilleure souplesse et une bonne prise en main
- Vessie Latex

- Panneaux en PU avec motif Chevrons en relief
- Valve "Air Trap" pour une bonne rétention de l'air
- Disponible en Taille 3, Taille 2, Taille 1, Taille 0
- Utilisation avec ou sans colle
- UTILISATION : ENTRAINEMENT, INITIATION, SCOLAIRE

212554-6016 : 1 3
212554-7156 : 0 2

EUR 19,95
EUR 19,95



6016
YELLOW/GREEN/
ORANGE

7156
BLUE/WHITE



HMLBEACH

- Ballon de Match pour le BEACH HANDBALL
- Ballon Moulé 100% Rubber (caoutchouc souple)
- Surface "grainée" pour une bonne prise en main
- Construction idéale pour utilisation extérieure (sable,

- herbe)
- Matière très résistante
- Ne convient pas pour une utilisation avec de la colle
- UTILISATION : PLAGE (BEACH), LOISIR

203604 : 2 3

EUR 24,95



3148
RED/
WHITE

7156
BLUE/
WHITE



KIDS HB

- 100 % PU
- Ballon en PU 32 panneaux, coutures manuelles
- Mousse "SOFT FOAM" pour une meilleure souplesse et une bonne prise en main
- Vessie Latex
- Panneaux en PU avec motif Chevrons en relief
- Valve "Air Trap" pour une bonne rétention de l'air
- UTILISATION SANS COLLE
- Disponible en Taille 1, Taille 0, Taille 00
- UTILISATION : APPRENTISSAGE, INITIATION

212552 : 0.0 0 1

EUR 24,95



4718
PURPLE/
BLUE

7771
BLUE/
ORANGE



HMLSTREET PLAY

- Ballon PU 32 panneaux cousus main
- Panneaux en PU avec motif Chevrons en relief
- Vessie Latex garnie de fils et de bloc en PES pour adoucir le rebond et les prises de balle
- Ballon Ultra Souple et Compressible adaptés pour les petits handballeurs (pas d'impacts douloureux)
- Ne convient pas pour une Utilisation avec de la résine
- Adapté à une utilisation en Salle ou Plein Air
- Disponible en T.0, T.00
- APPRENTISSAGE / INITIATION

203607 : 0.0 0

EUR 24,95



6000
SAFETY YELLOW/
BLUE NIGHT



HMLEASYKIDS

- Ballon Moulé 100% rubber
- Ultra souple pour l'apprentissage du handball pour les plus jeunes
- Excellente prise en main, assurant une pratique inoffensive du handball
- Ne convient pas pour une Utilisation avec de la résine
- Disponible en T.1, T.0, T.00
- APPRENTISSAGE / INITIATION

203606 : 0.0 0 1

EUR 19,95



4110
ORANGE/
WHITE



HMLSPUME KIDS

- Ballon Moulé 100% Mousse PU
- Ultra souple pour l'apprentissage du handball pour les plus jeunes
- Excellente prise en main, assurant une pratique inoffensive du jeu de handball
- Ne convient pas pour une Utilisation avec de la résine
- Disponible en T.0, T.00
- LOISIR / INITIATION

203605 : 0.0 0

EUR 15,95



7018
TURQUOISE/
WHITE



BALLONS DE HANDBALL



CONCEPT PRO HB 212-553-2774





SHARE THE GAME
SHARE THE GAME
SHARE THE GAME
SHARE THE GAME
SHARE THE GAME
SHARE THE GAME
SHARE THE GAME

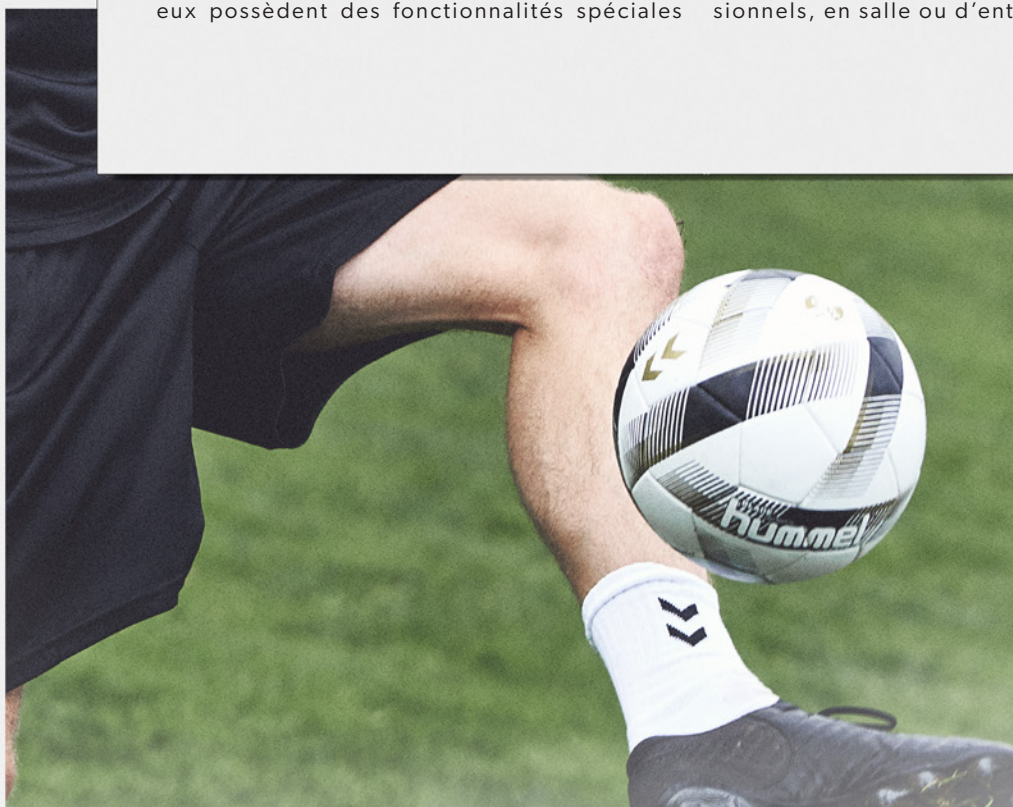
BALLONS DE FOOTBALL

UNE LARGE GAMME DE BALLONS DE FOOT POUR PROFESSIONNELS ET AMATEURS

- BALLONS DE FUTSAL, D'ENTRAÎNEMENT ET DE MATCH PROFESSIONNEL
- BALLONS DE MATCH AGRÉÉS PAR LA FIFA
- COUSSINETS AIRTOUCH POUR LA SOUPLESSE
- VESSIE EN LATEX AIRTRAP POUR L'ÉTANCHÉITÉ À L'AIR ET LA LÉGÈRETÉ

Des ballons de match professionnels agréés par la FIFA aux ballons de futsal en passant par des ballons pour les enfants, hummel propose une vaste gamme de ballons de foot soigneusement développés. Bon nombre d'entre eux possèdent des fonctionnalités spéciales

telles que la technologie AirTouch pour un amorti en douceur et des vessies en latex Air-Trap pour des balles réactives, légères et hermétiques. Tous les ballons sont conçus pour la durabilité, qu'il s'agisse de ballons professionnels, en salle ou d'entraînement.



THERMO-SOUDÉS

VESSIE CARCASSE INTERNE

La vessie à carcasse restreinte ne permet pas au ballon d'augmenter sa taille. Elle assure la stabilité du matériau de la couverture extérieure et prolonge la durée de vie du ballon.

DOUBLURE POLYESTER

La doublure en polyester renforce le lien entre la vessie et la couche de mousse EVA afin d'améliorer la reprise de la forme pour une durée de vie plus longue.



COUCHE EN MOUSSE À PERFORMANCE ÉLEVÉE

La couche de mousse EVA crée une sensation de toucher doux et un meilleur rebond, ainsi qu'une vitesse de réaction élevée du pied.

SURFACE PARFAITEMENT RONDE EN PU RÉSISTANTE

Les ballons de foot thermo-soudés sont fabriqués sans fils ni coutures. Ils sont fabriqués avec la technologie Heat Infused (HIT), qui augmente la conformité de la forme et rend les ballons parfaitement ronds.

BALLONS DE FOOTBALL CLASSIQUES

VESSIE INTERNE

Vessie interne en caoutchouc donnant vivacité et rebond à la balle tout en garantissant une expansion minimale dans le temps.

DOUBLURE POLYESTER

Cousu à la machine : Il contrôle les dommages à la mousse et permet de fermer les coutures efficacement.

Cousu à la main : 3 à 4 couches de polyester sont utilisées en remplacement de la mousse et améliorent la reprise de la forme et le rebond.



COUCHE DE MOUSSE LIMITÉE

Dotés d'une couche de mousse très limitée, les ballons classiques sont légèrement plus durs que les autres. Ballons cousus à la main sans mousse.

SURFACE EN PU COUSUE

Les ballons de foot classiques sont cousus à la machine ou à la main, ce qui signifie que les coutures ne sont pas scellées. Toujours avec seulement 10% d'absorption d'eau.

HYBRIDE ET CINÉTIQUE

VESSIE STABILISATRICE DE POIDS

La vessie SR à fibre enroulée est utilisée pour obtenir un poids correct et une base solide pour le matériau de la couverture extérieure.

DOUBLURE POLYESTER

La doublure intérieure empêche la mousse de se fissurer et de se déchirer.



COUCHE EN MOUSSE DOUCE SUPPLÉMENTAIRE

La couche de mousse ultra-épaisse dans les ballons hybrides/cinétiques assure une plus grande durabilité et une durée de vie plus longue, un impact réduit et une sensation douce au pied.

SURFACE EN PU RÉSISTANTE

Toujours cousus à la machine, les ballons hybrides/cinétiques sont scellés par la chaleur, ce qui les rend plus durables et les laisse parfaitement ronds.

GUIDE DE GONFLAGE DES BALLONS DE FOOTBALL

PRÉPARATION

Nous recommandons en hiver de ranger les ballons de handball à température ambiante (entre 20 et 25°C) au moins 24 heures avant de les gonfler pour la première fois, afin d'assurer une souplesse et une forme optimales. Dépliez le ballon de foot avec les deux mains et secouez la vessie.

HUILE POUR VALVE

Versez 1 à 2 gouttes d'huile hummel dans la valve du ballon. Il est nécessaire d'en utiliser à chaque gonflage afin de permettre le bon fonctionnement de la valve.

GONFLAGE

Positionnez la valve vers le haut pour ensuite y introduire la pompe directement. Utilisez toujours une pompe à aiguille longue pour ne pas endommager la valve ou bien la vessie.

VÉRIFIEZ LA PRESSION

- Gonflez le ballon à la pression recommandée.
- La pression recommandée se situe au niveau de la valve.
- Laissez le temps au ballon de prendre sa forme en le gonflant lentement. Le gonflage rapide risque d'endommager la vessie.
- Utilisez une jauge afin de vérifier la pression du ballon.

GUIDE D'ENTRETIEN DES BALLONS DE FOOTBALL

AVANT CHAQUE GONFLAGE

Versez toujours 1 à 2 gouttes d'huile pour valve hummel dans la valve du ballon pour s'assurer qu'il est bien sceller.

RANGEMENT

Conservez le ballon dans un endroit sec à pression réduite entre 20 et 25°C.

ENTRETIEN ET SÉCHAGE

Après utilisation, nettoyez le ballon de football dans une eau légèrement savonneuse et rincez à l'eau. Ensuite, essuyez le ballon avec une serviette et laissez-le sécher dans un endroit sec et aéré à 20-25°C. Ne séchez jamais le ballon sur ou à proximité d'un appareil de chauffage.

POIDS ET CIRCONFÉRENCE DES BALLONS DE FOOTBALL

BALLON DE FOOT	TAILLE	CIRCONFÉRENCE	POIDS	PRESSIION RECOMMANDÉE (BAR)
BLADE PRO	5	68,5 – 69 cm	425 – 435 g	0,8 – 1,0
STOM 2.0	5	68 – 69 cm	425 – 435 g	0-6
STORM TRAINER	5	68 – 69 cm	425 – 435 g	0,6
	4	64 – 65 cm	355 – 365 g	0,6
STORM TRAINER LIGHT	5	68 – 69 cm	345 – 355 g	0,6
	4	64 – 65 cm	320 – 330 g	0,6
	3	61 – 62 cm	300 – 310 g	0,6
STORM TRAINER ULTRA LIGHT	5	68 – 69 cm	285 – 320 g	0,6
	4	64 – 65 cm	280 – 300 g	0,6
	3	61 – 62 cm	280 – 300 g	0,6
CONCEPT PRO	5	68,5 – 69 cm	425 – 435 g	0,8 – 1,0
ELITE & PREMIER	5	68 – 69 cm	425 – 435 g	0,8
	4	64 – 65 cm	355 – 365 g	0,8
ENERGIZER	5	68 – 69 cm	425 – 435 g	0,6
	4	64 – 65 cm	355 – 365 g	0,6
	3	61 – 62 cm	325 – 335 g	0,6
ENERGIZER LIGHT	5	68 – 69 cm	345 – 355 g	0,6
	4	64 – 65 cm	320 – 330 g	0,6
	3	61 – 62 cm	300 – 310 g	0,6
ENERGIZER ULTRA LIGHT	5	68 – 69 cm	285 – 320 g	0,6
	4	64 – 65 cm	280 – 300 g	0,6
	3	61 – 62 cm	280 – 300 g	0,6
FUTSAL STORM	4	62 – 63 cm	415 – 425 g	0,6
	3	58 – 59 cm	380 – 400 g	0,6
FUTSAL STORM LIGHT	4	62 – 63 cm	355 – 365 g	0,6
	3	58 – 59 cm	320 – 330 g	0,6
FUTSAL ELITE	4	62 – 63 cm	415 – 425 g	0,6
	3	58 – 59 cm	380 – 400 g	0,6
	2	23 – 55 cm	350 – 380 g	0,6



BLADE PRO MATCH 207-524-9152

BLADE PRO MATCH FB

- Ballon PU Microfibre Thermocollé
- Panneaux en PU + mousse bi densité pour une bonne souplesse
- Vessie butyle pour une bonne sphéricité, et une bonne rétention de l'air
- Absorbion d'eau minimum
- Match
- Utilisation sur pelouse, et pelouse synthétique
- BALLON FIFA APPROVED

207524 : 5

EUR 89,95



9152
WHITE/BLACK/
GOLD



BLADE PRO TRAINER FB

- Ballon PU Thermocollé
- Panneaux en PU Texturé + mousse bi densité pour une bonne souplesse
- Vessie butyle pour une bonne sphéricité, et une bonne rétention de l'air
- Absorbion d'eau minimum
- Match / Entraînement
- Utilisation sur pelouse, et pelouse synthétique
- BALLON FIFA APPROVED

207525 : 4 5

EUR 64,95



9152
WHITE/BLACK/
GOLD



STORM 2.0 FB

- Ballon PU Construction Hybride
- Panneaux en PU + mousse bi densité pour une bonne souplesse
- Vessie à enroulement filaire pour une bonne sphéricité
- Absorbion d'eau minimum
- Match et Entraînement
- Utilisation sur pelouse, et pelouse synthétique

207519 : 4 5

EUR 49,95



9274
WHITE/BLACK/
GREEN



STORM TRAINER FB

- Ballon PU Construction Hybride
- Panneaux en PU + mousse haute densité pour une bonne souplesse
- Vessie à enroulement filaire pour une bonne sphéricité
- Absorbion d'eau minimum
- Entraînement
- Utilisation sur pelouse, et pelouse synthétique, salle

207522 : 4 5

EUR 29,95



9274
WHITE/BLACK/
GREEN



STORM TRAINER LIGHT FB

- Ballon PU Construction Hybride
- Panneaux en PU + mousse bi densité pour une bonne souplesse
- Vessie à enroulement filamenteux pour une bonne sphéricité

- Absorption d'eau minimum
- Taille Officielle mais poids allégé
- Entraînement
- Utilisation sur pelouse, et pelouse synthétique, salle

207520 : 3 4 5

EUR 24,95



9274
WHITE/BLACK/
GREEN



STORM TRAINER ULTRA LIGHT FB

- Ballon PU Construction Hybride
- Panneaux en PU + mousse bi densité pour une bonne souplesse
- Vessie à enroulement filamenteux pour une bonne sphéricité

- Absorption d'eau minimum
- Taille Officielle mais poids allégé, développé pour les enfants pour s'habituer à la taille du ballon
- Entraînement
- Utilisation sur pelouse, et pelouse synthétique, salle

207521 : 3 4 5

EUR 24,95



9274
WHITE/BLACK/
GREEN



CONCEPT PRO FB

- Ballon PU Cousu Main 26 panneaux
- Panneaux en PU Microfibre Brillant
- Construction 26 panneaux offrant une parfaite sphéricité, et un excellent aérodynamisme
- Vessie butyle pour une bonne sphéricité, et une bonne rétention de l'air

- Absorption d'eau minimum
- Match
- Utilisation sur pelouse, et pelouse synthétique
- Coutures et forme garantie 2 ans
- BALLON FIFA APPROVED

207514 : 5

EUR 89,95



9021
WHITE/BLACK/
SILVER



ELITE FB

- Ballon PU Cousu Main
- Panneaux en PU Microfibre Brillant
- Construction couture manuelle offrant une parfaite sphéricité, et un excellent aérodynamisme
- Vessie butyle pour une bonne sphéricité, et une bonne rétention de l'air

- Match / Entraînement
- Utilisation sur pelouse, et pelouse synthétique
- Coutures et forme garantie 2 ans

207515 : 4 5

EUR 44,95



9031
WHITE/BLACK/
RED



PREMIER FB

- Ballon PU Cousu Main
- Panneaux en PU Brillant
- Construction couture manuelle offrant une parfaite sphéricité, et un excellent aérodynamisme
- Vessie butyle pour une bonne sphéricité, et une bonne rétention de l'air

- Match / Entraînement
- Utilisation sur pelouse, et pelouse synthétique
- Coutures et forme garantie 2 ans

207516 : 4 5

EUR 39,95



9047
WHITE/BLACK/
PINK



ENERGIZER FB

- Ballon PU Cousu Machine
- Panneaux en PU + mousse EVA pour une bonne souplesse
- Vessie à enroulement filamenteux pour une bonne sphéricité
- Entraînement
- Utilisation sur pelouse, et pelouse synthétique

207511 : 3 4 5

EUR 19,95



9441
WHITE/BLACK/
BLUE



ENERGIZER LIGHT FB

- Ballon PU Cousu Machine
- Panneaux en PU + mousse EVA pour une bonne souplesse
- Taille Officielle mais poids allégé, pour affiner le toucher de balle

- Vessie à enroulement filamenteux pour une bonne sphéricité
- Entraînement
- Utilisation sur pelouse, et pelouse synthétique

207512 : 3 4 5

EUR 19,95



9441
WHITE/BLACK/
BLUE



ENERGIZER ULTRA LIGHT FB

- Ballon PU Cousu Machine
- Panneaux en PU + mousse EVA pour une bonne souplesse
- Taille Officielle mais poids allégé, pour affiner le toucher de balle

- Développé pour s'habituer à la taille du ballon
- Vessie à enroulement filamenteux pour une bonne sphéricité
- Entraînement
- Utilisation sur pelouse, et pelouse synthétique

207513 : 3 4 5

EUR 19,95



9441
WHITE/BLACK/
BLUE



FUTSAL STORM FB

- Ballon PU Construction Hybride
- Panneaux en PU Mat
- Vessie butyle "futsal"
- Rebond modéré grâce à la vessie qui contient de la fibre PES et des tampons mousse
- FUTSAL

207527 : 3 4

EUR 34,95



9274
WHITE/BLACK/
GREEN



FUTSAL STORM LIGHT FB

- Ballon PU Construction Hybride
- Panneaux en PU Mat
- Vessie butyle "futsal"
- Rebond modéré grâce à la vessie qui contient de la fibre PES et des tampons mousse
- Développer pour les jeunes joueurs, les enfants
- FUTSAL

207528 : 3 4

EUR 34,95



9274
WHITE/BLACK/
GREEN



FUTSAL ELITE FB

- Ballon PU Cousu Main
- Panneaux en PU Mat
- Construction couture manuelle offrant une parfaite sphéricité
- Vessie butyle "futsal"
- Rebond modéré grâce à la vessie qui contient de la fibre PES et des tampons mousse
- FUTSAL

207526 : 2 3 4

EUR 39,95



9031
WHITE/BLACK/
RED





BALLONS DE VOLLEY-BALL

HUMMEL PROPOSE UNE GAMME DE BALLONS DE VOLLEY-BALL ADAPTÉE AUX JOUEURS D'ÉLITE POUR LES MATCHES ET LES ENTRAÎNEMENTS

- **BALLONS D'ENTRAÎNEMENT ET DE MATCH À PERFORMANCE ÉLEVÉE**
- **SURFACE DOUCE POUR UN TOUCHER LISSE**
- **STABILITÉ ET CONTRÔLE DANS LE JEU INTENSIF**

Avec un toucher doux à la main et une capacité de vol rationalisée, les ballons de volley en salle hummel sont conçus pour répondre aux exigences les plus strictes de tous les joueurs. Les ballons de volley hummel présentent un design sophistiqué qui joue parfaitement sur la stabilité et le contrôle du ballon lors des

parties intenses, ainsi que lors des entraînements à faible intensité. Que vous recherchiez un ballon de match à performance élevée ou un ballon d'entraînement fiable, le ballon de volley hummel répond à vos attentes.

HMLCONCEPT VB

- Ballon PU Cousu Main
- Construction Main, 18 Panneaux en PU 1.5mm
- Vessie Latex pour un bon touché et une bonne souplesse
- "Soft Play Technologie"

205073 : 5

EUR 49,95



9045
WHITE/
ARGENTINA BLUE



HMLENERGIZER VB

- Ballon TPU Cousu Machine
- Coutures machine, 18 panneaux en TPU 3.0 mm
- Vessie Butyle pour une parfaite rétention de l'air
- "Soft Play Technologie"

205072 : 5

EUR 29,95



9107
WHITE/
MARINE







SHARE THE GAME
SHARE THE GAME
SHARE THE GAME
SHARE THE GAME
SHARE THE GAME
SHARE THE GAME
SHARE THE GAME

CHAUSSURES

**UNE GAMME DE CHAUSSURES VARIÉE COMPRENANT
À LA FOIS DES CHAUSSURES EN SALLE, DES CHAUSSURES
DE FOOTBALL ET DES BASKETS LIFESTYLE**

- CHAUSSURES DE PERFORMANCE RÉSISTANTES ET FONCTIONNELLES
- CHAUSSURES EN SALLE PROFESSIONNELLES DE HAUT NIVEAU AUX CHAUSSURES DE SPORT
- CHAUSSURES DE SPORT POUR LE QUOTIDIEN

Qu'il s'agissent des chaussures en salle professionnelles de haut niveau ou de baskets stylisées, les chaussures hummel offrent confort, performance et durabilité. La vaste gamme de chaussures de performance en salle est une gamme d'élite avec des modèles pour

les professionnels et les amateurs. Les chaussures de foot classiques portent un riche patrimoine du monde footballistique, alors que la collection de baskets de ville s'adapte aux tendances de mode actuelles.



HUMMEL ROOT PLAY

- Chaussure INDOOR
- Semelle adaptée aux sports Indoor, non marquante
- Semelle intermédiaire en Mousse EVA
- Tige en maillot PES

060167 : 3,5 - 15

EUR 54,95



2001
BLACK



SWIFT LITE

- Chaussure usage Indoor (futsal)
- Tige en Mesh et Microfibre (respirante et légère)
- Semelle intermédiaire en EVA
- Semelle extérieure en caoutchouc non marquant

207124 : 3,5 - 12

EUR 49,95



2509
LUNAR ROCK

7666
PEACOCK



LIGA GK

- Chaussure de Handball
- Tige en nubuck
- Semelle plate en "rubber", adaptée aux sports Indoor, non marquante
- Semelle intermédiaire en Mousse EVA
- Intérieur

060089 : 36 - 48

EUR 74,95



2001
BLACK

3425
RIBBON RED

7666
PEACOCK

8604
HERITAGE BLUE



TRINITY BREAKER SEAMLESS

- Tige "sans coutures" en fil de Polyester recyclé
- Tige légère et aérée
- Semelle intermédiaire avec la technologie "BREAKER"
- Semelle intérieur en Ortholite
- Semelle extérieur en Caoutchouc
- Utilisation : loisir
- Tissu recyclé
- Ortholite insole

208996 : 36 - 46

EUR 84,95



2267
ANTHRACITE

7459
DRESS BLUE

9001
WHITE



MINNEAPOLIS TECH

- Tige en Mesh PES + empiècements Nylon
- Semelle intermédiaire en EVA avec la technologie "AEROTECH"
- Semelle extérieur en Caoutchouc
- Tige légère et aérée
- Utilisation : loisir

207163 : 36 - 46

EUR 79,95



2001
BLACK

9001
WHITE



MINNEAPOLIS LEGEND

- Tige en PES + Mesh Transparent
- Semelle intermédiaire en EVA avec la technologie "AEROTECH"
- Semelle intérieur "Die Cut"
- Semelle extérieur en Caoutchouc
- Tige légère et aérée
- Utilisation : loisir

211910 : 36 - 46

EUR 44,95



2042
BLACK/
BLACK

9109
WHITE/
BLUE



LEGEND BREATHER

- Tige en Mesh PES
- Semelle intermédiaire en EVA avec la technologie "AEROTECH"
- Semelle intérieur "Die Cut"
- Semelle extérieur en Caoutchouc
- Tige légère et aérée
- Utilisation : loisir

211831 : 36 - 46

EUR 39,95



2001
BLACK

7003
NAVY

9001
WHITE



NIELSEN SANDAL

- Sandale en EVA injecté
- Grande légèreté, très confortable:Multi usages
- Semelle anti dérapante

206571 : 30 - 47

EUR 19,95



2001
BLACK

7003
NAVY

9001
WHITE



LARSEN SLIPPER

- Sandale en EVA injecté
- Résistant à l'eau
- Design "Old School"
- Grande légèreté, très confortable
- Semelle anti dérapante

060405 : 36 - 48

EUR 19,95



2001
BLACK

7648
DRESS BLUE/
WHITE



LARSEN SLIPPER VC

- Sandale en EVA injecté
- Résistant à l'eau
- Design "Old School"
- Grande légèreté, très confortable
- Semelle anti dérapante

060406 : 36 - 48

EUR 19,95



2001
BLACK

7648
DRESS BLUE/
WHITE



CHAUSSURES



SWIFT LITE 207-124-7666

GUIDE DE MARQUAGE



Faites particulièrement attention en pressant sur l'imprimé

Ajustez les réglages de la machine à la pression correcte par cm² et temps d'impression

Ayez les réglages de température corrects comme indiqué dans le manuel [température maximale 140°C]

Utilisez un support en caoutchouc pour la zone d'impression du vêtement



Ne chauffez pas directement sur un imprimé existant sur le vêtement

N'utilisez pas de papier ni de feuille de téflon pour protéger l'imprimé existant de la plaque chauffante

Ne chauffez pas le vêtement pendant plus de 15 secondes



AVERTISSEMENT

Sous réserve que ces directives soient suivies correctement, vous devriez avoir un vêtement parfaitement imprimé sans aucun dommage pour l'imprimé existant. La société hummel n'est pas tenue responsable des dommages causés à l'imprimé/au logo existant, si celui-ci devait être réchauffé et/ou si les instructions n'étaient pas suivies correctement. Cela risquerait d'endommager les imprimés ou les logos existants, provoquant un décollement ou des fissures.



TABLEAU DES TAILLES

Textile Enfant

EU year/cm	4/104	5/110	6/116	7/122	8/128	9/134	10/140	11/146	12/152	13/158	14/164	15/170	16/176
US year	4 Y		6 Y		YS/ 8 Y		10 Y		YM/12 Y		14 Y		YL/16 Y
ASIA cm	104	110	116	122	128	134	140	146	152	158	164	170	176

Textile Adulte

EU	XS	S	M	L	XL	XXL	XXXL	XXXXL
US	XXS	XS	S	M	L	XL	XXL	XXXL
ASIA	S	M	L	XO	XXO	XXXO	XXXXO	XXXXXO

Chaussures Enfant

UK	4	5	6	7	8	9	10	11	11 ½	12	13	1	2	2 ½	3 ½	4	5
US	6	7	8	9	9 ½	10	11	12	12 ½	13	1	2	2 ½	3 ½	4	5	6
EU	22	23	24	25	26	27	28	29	30	31	32	33	34	35	36	37	38
JAPAN	12	13	14	15	16	16 ½	17	17 ½	18	19	20	21	21 ½	22	22 ½	23	24
KOREA													215	220	225	230	240

Chaussures Adulte

UK	3 ½	4	4 ½	5	5 ½	6	6 ½	7	7 ½	8	8 ½	9	9 ½	10	10 ½	11	11 ½	12	12 ½	13	14	15
USM	4 ½	5	5 ½	6	6 ½	7	7 ½	8	8 ½	9	9 ½	10	10 ½	11	11 ½	12	12 ½	13	13 ½	14	15	16
USL	5	5 ½	6	6 ½	7	7 ½	8	8 ½	9	9 ½												
EU	36	37	37 ½	38	38 ½	39	40	40 ½	41	42	42 ½	43	44	44 ½	45	46	46 ½	47	48	48 ½	49 ½	51
JAPAN	22 ½	23	23 ½	24	24 ½	25	25 ½	26	26 ½	27	27 ½	28	28 ½	29	29 ½	30	30 ½	31	31 ½	32	32 ½	33
KOREA	225	230	235	240	245	250	255	260	265	270	275	280	285	290	295	300	305	310	315			

CORE ARM SLEEVE

- 78 % polyester, 22 % élasthanne
- Logo imprimé réfléchissant
- Coupe près du corps
- Respirabilité

En stock à partir du 1er mars 2021

590001 : S M L XL

EUR 19,95



2001
BLACK



CORE LEG SLEEVE

- 78 % polyester, 22 % élasthanne
- Logo imprimé réfléchissant
- Coupe près du corps
- Respirabilité

En stock à partir du 1er mars 2021

590002 : S M L XL

EUR 19,95



2001
BLACK



CORE COMPRESSION SOCK

- 93 % polyamide, 7 % élasthanne
- Gestion de l'humidité
- Compression progressive
- Soutien musculaire
- Amorti protecteur aux orteils et au talon
- Soutien de la voûte plantaire
- Coupe près du corps

En stock à partir du 1er mars 2021

590004 : 35-38 39-42 43-46 47-50

EUR 24,95



2001
BLACK



CORE RUNNING CAP

- 100 % polyester
- Ripstop
- Imprimé réfléchissant sur le devant
- Fermeture velcro réglable à l'arrière
- Respirabilité
- Léger

En stock à partir du 1er mars 2021

590003 : ONE SIZE

EUR 24,95



2001
BLACK





CORE GILET

- 100 % polyester
- Tissu principal en tissu tissé / Dos en tissu tissé perforé
- Logo imprimé réfléchissant
- Imprimé réfléchissant au dos
- Poche zippée à l'avant
- Bordure élastique aux emmanchures
- Coupe Classique
- Protection contre le vent
- Respirabilité

- Tissu déperlant : Traitement du tissu permettant à l'eau de perler sur le tissu
- Léger



En stock à partir du 1er mars 2021

520116 : 128 140 152 164

510116 : S M L XL 2XL 3XL

EUR 49,95

EUR 64,95



1009
BLACK IRIS



2001
BLACK



3365
TANGO RED



6102
EVENING PRIMROSE



7045
TRUE BLUE

WOMEN'S CORE GILET

- 100 % polyester
- Tissu principal en tissu tissé / Dos en tissu tissé perforé
- Logo imprimé réfléchissant
- Imprimé réfléchissant au dos
- Poche zippée à l'avant
- Bordure élastique aux emmanchures
- Coupe Classique
- Protection contre le vent
- Respirabilité

- Tissu déperlant : Traitement du tissu permettant à l'eau de perler sur le tissu
- Léger



En stock à partir du 1er mars 2021

500116 : XS S M L XL

EUR 64,95



1009
BLACK IRIS



2001
BLACK



3365
TANGO RED



6102
EVENING PRIMROSE



7045
TRUE BLUE

WOMEN'S CORE ATHLETIC TOP

- 78 % polyester, 22 % élasthanne
- Logo imprimé réfléchissant
- Coupe près du corps
- Respirabilité

En stock à partir du 1er mars 2021

500117 : XS S M L XL

EUR 29,95



1009
BLACK IRIS



2001
BLACK



3365
TANGO RED



5190
ORANGE TIGER



6402
GREEN FLASH



7045
TRUE BLUE



9001
WHITE



WOMEN'S CORE ATHLETIC BRIEF

- 78 % polyester, 22 % élasthanne
- Logo imprimé réfléchissant
- Taille élastique
- Coupe près du corps
- Respirabilité

En stock à partir du 1er mars 2021

500118 : XS S M L XL

EUR 24,95



1009
BLACK IRIS



2001
BLACK



3365
TANGO RED



6402
GREEN FLASH



7045
TRUE BLUE



9001
WHITE



WOMEN'S CORE ATHLETIC HOTPANTS

- 78 % polyester, 22 % élasthanne
- Logo imprimé réfléchissant
- Cordon de serrage à la taille
- Coupe près du corps
- Respirabilité

En stock à partir du 1er mars 2021

500119 : XS S M L XL

EUR 22,95



1009
BLACK IRIS



2001
BLACK



3365
TANGO RED



6402
GREEN FLASH



7045
TRUE BLUE



9001
WHITE



MEN'S CORE PANTS

- 100 % polyester
- Tissu tissé
- Logo imprimé réfléchissant
- Logo imprimé réfléchissant à l'arrière
- Cordon de serrage à la taille
- Poche zippée sur les côtés
- Zip à l'arrière du bas de la jambe
- Coupe Classique
- Respirabilité
- Léger

En stock à partir du 1er mars 2021

510109 : S M L XL 2XL

EUR 39,95



2001
BLACK



WOMEN'S CORE PANTS

- 100 % polyester
- Tissu tissé
- Logo imprimé réfléchissant
- Logo imprimé réfléchissant à l'arrière
- Cordon de serrage à la taille
- Poche zippée sur les côtés
- Zip à l'arrière du bas de la jambe
- Coupe Classique
- Respirabilité
- Léger

En stock à partir du 1er mars 2021

500109 : XS S M L XL

EUR 39,95



2001
BLACK



CORE MIDLAYER

- 86 % polyester, 14 % élasthanne
- Tissu jersey
- Logo imprimé réfléchissant
- Imprimé réfléchissant au dos
- Coupe Classique
- Respirabilité

En stock à partir du 1er mars 2021

520110 : 128 140 152 164

510110 : S M L XL 2XL

EUR 29,95

EUR 39,95



1009
BLACK IRIS



2001
BLACK



3365
TANGO RED



6102
EVENING PRIMROSE



7045
TRUE BLUE



WOMEN'S CORE MIDLAYER

- 86 % polyester, 14 % élasthanne
- Tissu jersey
- Logo imprimé réfléchissant
- Imprimé réfléchissant au dos
- Coupe Classique
- Respirabilité

En stock à partir du 1er mars 2021

500110 : XS S M L XL

EUR 39,95



1009
BLACK IRIS



2001
BLACK



3365
TANGO RED



6102
EVENING PRIMROSE



7045
TRUE BLUE



CORE JACKET

- 100% PES avec empiècement en "PES Knitted"
- Logo imprimé réfléchissant/Imprimé réfléchissant au dos
- Poche zippée à l'avant
- Bordure élastique aux emmanchures
- Coupe Classique

- Protection contre le vent
- Respirabilité
- Tissu déperlant : Traitement du tissu permettant à l'eau de perler sur le tissu
- Léger

En stock à partir du 1er mars 2021

520115 : 128 140 152 164

510115 : S M L XL 2XL 3XL

EUR 64,95

EUR 79,95



WOMEN'S CORE JACKET

- 100% PES avec empiècement en "PES Knitted"
- Logo imprimé réfléchissant
- Imprimé réfléchissant au dos
- Poche zippée à l'avant
- Bordure élastique aux emmanchures
- Coupe Classique

- Protection contre le vent
- Respirabilité
- Tissu déperlant : Traitement du tissu permettant à l'eau de perler sur le tissu
- Léger

En stock à partir du 1er mars 2021

500115 : XS S M L XL

EUR 79,95



CORE CROSS JACKET

- 81 % polyester, 19 % élasthanne
- Tissu principal et dos en maille tricotée
- Logo imprimé réfléchissant
- Imprimé réfléchissant au dos
- Poche zippée à l'avant
- Bordure élastique à l'ourlet des manches

- Coupe Classique
- Protection contre le vent
- Respirabilité
- Tissu déperlant : Traitement du tissu permettant à l'eau de perler sur le tissu
- Léger

En stock à partir du 1er mars 2021

520114 : 128 140 152 164

510114 : S M L XL 2XL

EUR 79,95

EUR 89,95



WOMEN'S CORE CROSS JACKET

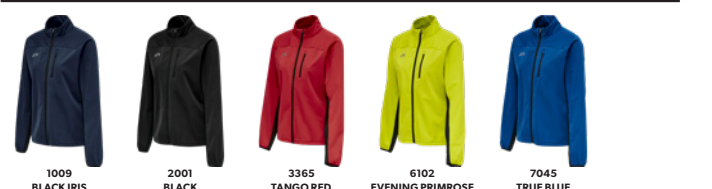
- 81 % polyester, 19 % élasthanne
- Tissu principal et dos en maille tricotée
- Logo imprimé réfléchissant
- Imprimé réfléchissant au dos
- Poche zippée à l'avant
- Bordure élastique à l'ourlet des manches

- Coupe Classique
- Protection contre le vent
- Respirabilité
- Tissu déperlant : Traitement du tissu permettant à l'eau de perler sur le tissu
- Léger

En stock à partir du 1er mars 2021

500114 : XS S M L XL

EUR 89,95



MEN'S CORE KNEE TIGHTS

- 74 % polyamide, 26 % élasthanne
- Logo réfléchissant
- Logo réfléchissant à l'arrière
- Poche latérale en mesh
- Cordon de serrage à la taille

- Poche zippée à l'arrière
- Coupe près du corps
- Respirabilité

En stock à partir du 1er mars 2021

510105 : S M L XL 2XL

EUR 39,95



WOMEN'S CORE KNEE TIGHTS

- 74 % polyamide, 26 % élasthanne
- Logo imprimé réfléchissant
- Logo imprimé réfléchissant à l'arrière
- Cordon de serrage à la taille
- Poche latérale en mesh

- Poche zippée à l'arrière
- Coupe près du corps
- Respirabilité

En stock à partir du 1er mars 2021

500105 : XS S M L XL

EUR 39,95



CORE TIGHTS

- 74 % polyamide, 26 % élasthanne
- Logo imprimé réfléchissant
- Logo imprimé réfléchissant à l'arrière
- Cordon de serrage à la taille
- Poche latérale en mesh

- Poche zippée à l'arrière
- Zip à l'arrière du bas de la jambe
- Coupe près du corps
- Respirabilité

En stock à partir du 1er mars 2021

520104 : 128 140 152 164

510104 : S M L XL 2XL

EUR 39,95

EUR 49,95



1009
BLACK IRIS



2001
BLACK



3365
TANGO RED



7045
TRUE BLUE



WOMEN'S CORE TIGHTS

- 74 % polyamide, 26 % élasthanne
- Logo imprimé réfléchissant
- Logo imprimé réfléchissant à l'arrière
- Cordon de serrage à la taille
- Poche latérale en mesh

- Poche zippée à l'arrière
- Zip à l'arrière du bas de la jambe
- Coupe près du corps
- Respirabilité

En stock à partir du 1er mars 2021

500104 : XS S M L XL 2XL

EUR 49,95



1009
BLACK IRIS



2001
BLACK



3365
TANGO RED



7045
TRUE BLUE



MEN'S CORE WARM TIGHTS

- 74 % polyamide, 26 % élasthanne
- Logo imprimé réfléchissant
- Logo imprimé réfléchissant à l'arrière
- Cordon de serrage à la taille
- Poche latérale en mesh
- Poche zippée à l'arrière
- Zip à l'arrière de l'ourlet inférieur
- Coupe près du corps
- Respirabilité

En stock à partir du 1er mars 2021

510106 : S M L XL 2XL

EUR 59,95



2001
BLACK



WOMEN'S CORE WARM TIGHTS

- 74 % polyamide, 26 % élasthanne
- Logo imprimé réfléchissant
- Logo imprimé réfléchissant à l'arrière
- Cordon de serrage à la taille
- Poche latérale en mesh
- Poche zippée à l'arrière
- Zip à l'arrière de l'ourlet inférieur
- Coupe près du corps
- Respirabilité

En stock à partir du 1er mars 2021

500106 : XS S M L XL

EUR 59,95



2001
BLACK



MEN'S CORE WARM PROTECT TIGHTS

- 74 % polyamide, 26 % élasthanne
- Logo imprimé réfléchissant
- Logo imprimé réfléchissant à l'arrière
- Cordon de serrage à la taille
- Poche en tissu mesh sur le côté
- Poche zippée à l'arrière
- Zip à l'arrière du bas de la jambe
- Coupe près du corps
- Protection contre le vent
- Respirabilité

En stock à partir du 1er mars 2021

510107 : S M L XL 2XL

EUR 64,95



2001
BLACK



WOMEN'S CORE WARM PROTECT TIGHTS

- 74 % polyamide, 26 % élasthanne
- Logo imprimé réfléchissant
- Logo imprimé réfléchissant à l'arrière
- Cordon de serrage à la taille
- Poche en tissu mesh sur le côté
- Poche zippée à l'arrière
- Zip à l'arrière du bas de la jambe
- Coupe près du corps
- Protection contre le vent
- Respirabilité

En stock à partir du 1er mars 2021

500107 : XS S M L XL

EUR 64,95



2001
BLACK



MEN'S CORE RUNNING SHORTS

- 100 % polyester
- Tissu principal en tissu tissé / Slips intérieurs en mesh
- Logo imprimé réfléchissant
- Cordon de serrage à la taille

- Poche zippée à l'arrière
- Coupe Classique
- Respirabilité
- Léger

En stock à partir du 1er mars 2021

510111 : S M L XL 2XL

EUR 29,95



2001
BLACK



WOMEN'S CORE RUNNING SHORTS

- 100 % polyester
- Tissu principal en tissu tissé / Slips intérieurs en mesh
- Logo imprimé réfléchissant
- Cordon de serrage à la taille

- Poche zippée à l'arrière
- Coupe Classique
- Respirabilité
- Léger

En stock à partir du 1er mars 2021

500111 : XS S M L XL

EUR 29,95



2001
BLACK



MEN'S CORE SPLIT SHORTS

- 100 % polyester
- Tissu principal en tissu tissé / Slip intérieure en mesh
- Logo imprimé réfléchissant
- Cordon de serrage à la taille

- Coupe Classique
- Respirabilité
- Léger

En stock à partir du 1er mars 2021

510113 : S M L XL 2XL

EUR 29,95



2001
BLACK



WOMEN'S CORE SPLIT SHORTS

- 100 % polyester
- Tissu principal en tissu tissé / Slip intérieure en mesh
- Logo imprimé réfléchissant
- Cordon de serrage à la taille

- Coupe Classique
- Respirabilité
- Léger

En stock à partir du 1er mars 2021

500113 : XS S M L XL

EUR 29,95



2001
BLACK



MEN'S CORE 2-IN-1 SHORTS

- Short en 100% PES
- Cuissard intégré 74% Polyamid - 26% Elastane
- Logo Imprimé Réfléchissant
- Ceinture élastique + cordon de serrage
- Poche Zippé à l'arrière

- Poche latérale
- Coupe Classique

En stock à partir du 1er mars 2021

510112 : S M L XL 2XL

EUR 34,95



2001
BLACK



WOMEN'S CORE 2-IN-1 SHORTS

- Short en 100% PES
- Cuissard intégré 74% Polyamid - 26% Elastane
- Logo Imprimé Réfléchissant
- Ceinture élastique + cordon de serrage
- Poche Zippé à l'arrière

- Poche latérale
- Coupe Lady

En stock à partir du 1er mars 2021

500112 : XS S M L XL

EUR 34,95



2001
BLACK



CORE SPRINTERS

- 74 % polyamide, 26 % élasthanne
- Logo imprimé réfléchissant
- Logo imprimé réfléchissant à l'arrière
- Cordon de serrage à la taille
- Poche latérale en mesh

- Poche zippée à l'arrière
- Zip à l'arrière du bas de la jambe
- Coupe près du corps
- Respirabilité

En stock à partir du 1er mars 2021

520108 : 128 140 152 164

510108 : S M L XL 2XL

EUR 34,95

EUR 34,95



1009
BLACK IRIS



2001
BLACK



3365
TANGO RED



6402
GREEN FLASH



7045
TRUE BLUE



WOMEN'S CORE SPRINTERS

- 74 % polyamide, 26 % élasthanne
- Logo imprimé réfléchissant
- Logo imprimé réfléchissant à l'arrière
- Cordon de serrage à la taille
- Poche latérale en mesh

- Poche zippée à l'arrière
- Zip à l'arrière du bas de la jambe
- Coupe près du corps
- Respirabilité

En stock à partir du 1er mars 2021

500108 : XS S M L XL

EUR 34,95



1009
BLACK IRIS



2001
BLACK



3365
TANGO RED



6402
GREEN FLASH



7045
TRUE BLUE



MEN'S CORE FUNCTIONAL T-SHIRT S/S

- 100 % polyester
- Tissu en jersey et mesh
- Logo imprimé réfléchissant
- Coupe Classique

- Respirabilité
- Léger

En stock à partir du 1er mars 2021

520100 : 128-140 152-164

510100 : S M L XL 2XL

EUR 16,95

EUR 19,95



WOMEN'S CORE FUNCTIONAL T-SHIRT S/S

- 100 % polyester
- Tissu en jersey et mesh
- Logo imprimé réfléchissant
- Coupe Classique
- Respirabilité
- Léger

En stock à partir du 1er mars 2021

500100 : XS S M L XL

EUR 19,95



CORE RUNNING T-SHIRT S/S

- 100 % polyester
- Tissu en jersey et mesh
- Logo imprimé réfléchissant
- Logo imprimé réfléchissant à l'arrière

- Coupe Classique
- Respirabilité
- Léger

En stock à partir du 1er mars 2021

520101 : 128 140 152 164

510101 : S M L XL 2XL

EUR 22,95

EUR 24,95



WOMEN'S CORE RUNNING T-SHIRT S/S

- 100 % polyester
- Tissu en jersey et mesh
- Logo imprimé réfléchissant
- Logo imprimé réfléchissant à l'arrière

- Coupe Classique
- Respirabilité
- Léger

En stock à partir du 1er mars 2021

500101 : XS S M L XL

EUR 24,95



CORE RUNNING L/S TEE

- 100 % polyester
- Tissu en jersey et mesh
- Logo imprimé réfléchissant
- Logo imprimé réfléchissant à l'arrière

- Coupe Classique
- Respirabilité
- Léger

En stock à partir du 1er mars 2021

520103 : 128 140 152 164
510103 : S M L XL 2XL

EUR 29,95
EUR 39,95



WOMEN'S CORE RUNNING T-SHIRT L/S

- 100 % polyester
- Tissu en jersey et mesh
- Logo imprimé réfléchissant
- Logo imprimé réfléchissant à l'arrière

- Coupe Classique
- Respirabilité
- Léger

En stock à partir du 1er mars 2021

500103 : XS S M L XL

EUR 39,95



CORE RUNNING SINGLET

- 100 % polyester
- Tissu en jersey et mesh
- Logo imprimé réfléchissant
- Logo imprimé réfléchissant à l'arrière

- Coupe Classique
- Respirabilité
- Léger

En stock à partir du 1er mars 2021

520102 : 128 140 152 164
510102 : S M L XL 2XL

EUR 16,95
EUR 19,95



WOMEN'S CORE RUNNING SINGLET

- 100 % polyester
- Tissu en jersey et mesh
- Logo imprimé réfléchissant
- Logo imprimé réfléchissant à l'arrière

- Coupe Classique
- Respirabilité
- Léger

En stock à partir du 1er mars 2021

500102 : XS S M L XL

EUR 19,95



**NOTHING
BEATS THE**
FEELING



Les êtres humains ont toujours été des chasseurs. À la recherche de nourriture. À la recherche d'attention, d'amour, de liberté et de sécurité.

L'instinct de chasseur fait partie de notre kit de survie biologique, depuis le début de notre existence.

Le problème, c'est que nous avons lentement commencé à chasser les mauvaises choses dans la vie.

En nous focalisant sur les objectifs de performance, l'optimisation et la croissance.

Plus rapide, plus haut, plus fort, plus joli, plus mince - ça ne s'arrête jamais. Vous savez tous de quoi nous parlons.

La question à se poser est la suivante : Est-ce que nous voulons en faire partie ?

Le moment est venu de se demander : Pourquoi courons-nous ? Pour les likes ou pour le plaisir de courir ?

Est-ce qu'on court pour dépasser quelqu'un ou pour être quelqu'un d'autre ? Dans ce cas, cela demande un temps mort et un certain respect pour le pouvoir de l'exercice.

Bouger notre corps a bien plus à offrir, même à petite échelle, cela nous donne une sensation.

Une sensation de liberté et de bien-être.

Cela nous donne de l'énergie, améliore notre vie sexuelle, augmente notre estime de soi et abaisse notre pouls (après un certain temps, en tout cas).

Cela nous donne une plus grande patience, un esprit plus clair et une vision plus saine. Cela nous donne de la joie. Pas forcément en déplacement, mais toujours pendant les heures d'après et même les jours suivants.

Il élève nos vies et nous fait sourire. C'est pourquoi nous l'aimons et avons gagné notre vie en partageant cette passion avec vous. C'est pourquoi nous créons des vêtements pour vous accompagner et vous suivre tout au long du processus. Le confort avant tout.

Courez. Roulez. Respirez profondément. Et profitez du fait que vous et votre entourage bénéficiez de la part belle de vos mouvements.

Soyez fier. Soyez libre. Soyez bien dans votre peau. Que vous parcouriez quatre kilomètres ou bien quarante.

Après tout, quand vous franchissez un jour la ligne d'arrivée finale,

C'est cela qui compte vraiment. C'est la seule chose à faire.

**NOTHING
BEATS THE
FEELING**



newline®